

**UCHWAŁA NR XLVI/313/14
RADY GMINY LUTOMIERSK**

z dnia 27 stycznia 2014 r.

w sprawie uchwalenia budżetu gminy na 2014 rok

Na podstawie art. 18 ust. 2 pkt. 4,9 lit. „d” pkt. 10, art. 51 ust. 1 i 2, art. 58 ustawy z dnia 08 marca 1990 r. o samorządzie gminnym (Dz.U. z 2013 r. poz. 594, zm. poz.645, poz. 1318); art. 211, art. 212, art. 214, art. 215, art. 222, art. 235-237, art. 239, art. 258, art. 264 ust. 3 ustawy z dnia 27 sierpnia 2009r. o finansach publicznych (Dz.U. z 2013r. poz. 885, zm. poz. 938, poz. 1646), **Rada Gminy Lutomiersk uchwała, co następuje:**

§ 1. Uchwala się Budżet Gminy na rok budżetowy 2014.

§ 2. 1. Uchwala się dochody budżetu gminy w wysokości **23 009 817,64 zł**, w tym:

- 1) dochody bieżące w wysokości 22 546 860,07 zł;
- 2) dochody majątkowe w wysokości 462 957,57 zł;

zgodnie z **Załącznikiem Nr 1.**

2. Dochody budżetu gminy związane z realizacją zadań z zakresu administracji rządowej i innych zadań zleconych odrębnymi ustawami stanowią **Załącznik Nr 1.**

§ 3. 1. Uchwala się wydatki budżetu w wysokości **24 910 110,76 zł**, w tym:

- 1) wydatki bieżące w wysokości 20 150 512,54 zł;
- 2) wydatki majątkowe w wysokości 4 759 598,22 zł;

zgodnie z **Załącznikiem Nr 2.**

2. Wydatki związane z realizacją zadań z zakresu administracji rządowej i innych zadań zleconych odrębnymi ustawami stanowią **Załącznik Nr 2.**

§ 4. Ustala się dochody w wysokości **77 000,00 zł** z tytułu wydawania zezwoleń na sprzedaż napojów alkoholowych oraz wydatki w wysokości 77 000,00 zł na realizację zadań określonych w gminnym programie profilaktyki i rozwiązywania problemów alkoholowych oraz przeciwdziałania narkomanii, zgodnie z **Załącznikiem Nr 3.**

§ 5. 1. Uchwala się **deficyt** budżetu gminy w wysokości **1 900 293,12 zł**.

2. Deficyt zostanie pokryty przychodami pochodzącymi z zaciąganych kredytów długoterminowych w wys. **1 772 793,12 zł** i pożyczek na wyprzedzające finansowanie działań finansowanych ze środków pochodzących z budżetu Unii Europejskiej w wys. **127 500,00 zł**.

3. Uchwala się **rozchody** budżetu w wysokości **1 519 224,00 zł**, które zostaną pokryte przychodami pochodzącymi z zaciąganych krajowych kredytów długoterminowych.

4. Uchwala się **przychody** budżetu w wysokości **3 419 517,12 zł**.

Plan przychodów i rozchodów budżetowych na rok 2014 przedstawia **Załącznik Nr 4** do uchwały.

§ 6. Ustala się planowane kwoty dotacji udzielanych z budżetu gminy podmiotom należącym i nie należącym do sektora finansów publicznych, zgodnie z **Załącznikiem Nr 5.**

§ 7. Zabezpiecza się kwotę **4 759 598,22zł** na realizację zadań inwestycyjnych w roku budżetowym 2014.

Wykaz inwestycji z podziałem kwot wydatków na zadania stanowi **Załącznik Nr 6**.

§ 8. Ustala się dochody z tytułu wpływów z opłat i kar za korzystanie ze środowiska w wysokości **15 000,00 zł** oraz wydatki na ochronę środowiska w wysokości **312 000,00 zł**, zgodnie z **Załącznikiem Nr 7**.

§ 9. Ustala się dochody z tytułu wpływów z opłat za gospodarowanie odpadami w wysokości **730 000,00 zł** oraz wydatki na funkcjonowanie systemu gospodarowania odpadami komunalnymi w wysokości **730 000 zł**, zgodnie z **Załącznikiem Nr 8**.

§ 10. 1. Ustala się **rezerwę ogólną** w budżecie w kwocie **50 000 zł**.

2. Ustala się **rezerwę celową** w budżecie w kwocie **400 000 zł**.

Plan i szczegółowy podział rezerw w budżecie na rok 2014 przedstawia **Załącznik Nr 9** do uchwały.

§ 11. Uchwala się plan dochodów budżetu państwa związanych z realizacją zadań zleconych Gminie, zgodnie z **Załącznikiem Nr 10**.

§ 12. Ustala się wydatki na programy i projekty realizowane z udziałem środków, o których mowa w art. 5 ust. 1 pkt. 2 i 3 ustawy o finansach publicznych, zgodnie z **Załącznikiem Nr 11**.

§ 13. Ustala się **limit zobowiązań z tytułu zaciągniętych pożyczek i kredytów** na:

- 1) pokrycie występującego w ciągu roku przejściowego deficytu budżetu w kwocie 3 000 000,00 zł;
- 2) finansowanie planowanego deficytu budżetu w kwocie 1 907 577,12 zł;
- 3) wyprzedzające finansowanie działań finansowanych ze środków pochodzących z budżetu Unii Europejskiej w kwocie 137 198,00 zł;
- 4) spłatę wcześniej zaciągniętych zobowiązań z tytułu pożyczek i kredytów w kwocie 1 634 742,00 zł.

§ 14. Upoważnia się Wójta Gminy do:

- 1) dokonywania zmian w planie wydatków budżetowych w **granicach działu wydatków** :
 - a) polegających na przesunięciach wydatków bieżących na uposażenia i wynagrodzenia ze stosunku pracy,
 - b) polegających na przesunięciach między wydatkami majątkowymi jednorocznymi, zapewniając realizację danego zadania;
- 2) lokowania w bankach wolnych środków budżetowych w trakcie realizacji budżetu 2014 r.;
- 3) zaciągania kredytów i pożyczek na pokrycie występującego w ciągu roku przejściowego deficytu budżetu do kwoty 2 700 000,00 zł;
- 4) zaciągania kredytów na finansowanie planowanego deficytu budżetu do kwoty 1 772 793,12 zł;
- 5) zaciągania pożyczek na wyprzedzające finansowanie działań finansowanych ze środków pochodzących z budżetu Unii Europejskiej do kwoty 127 500,00 zł;
- 6) zaciągania kredytów na spłatę wcześniej zaciągniętych pożyczek i kredytów do kwoty 1 519 224,00 zł.

§ 15. Wykonanie uchwały powierza się Wójtowi Gminy Lutomiersk.

§ 16. 1. Uchwała podlega ogłoszeniu w trybie przewidzianym dla aktów prawa miejscowego.

2. Uchwała wchodzi w życie z dniem podjęcia z mocą obowiązującą od dnia 1 stycznia 2014 r.

Przewodniczący Rady
Gminy Lutomiersk

Tadeusz Rychlik

Załącznik Nr 1 do Uchwały Nr XLVI/313/14
Rady Gminy Lutomiersk
z dnia 27 stycznia 2014 r.

DOCHODY BUDŻETOWE 2014 ROK

URZĄD GMINY LUTOMIERSK

Rodzaj zadania:

Własne

Dział	Rozdział	§	Nazwa	Plan ogółem
1	2	3	4	5
bieżące				
400			Wytwarzanie i zaopatrywanie w energię elektryczną, gaz i wodę	710 000,00
			w tym z tytułu dotacji i środków na finansowanie wydatków na realizację zadań finansowanych z udziałem środków, o których mowa w art. 5 ust. 1 pkt 2 i 3	0,00
	40002		Dostarczanie wody	710 000,00
			w tym z tytułu dotacji i środków na finansowanie wydatków na realizację zadań finansowanych z udziałem środków, o których mowa w art. 5 ust. 1 pkt 2 i 3	0,00
		0830	Wpływy z usług	700 000,00
		0920	Pozostałe odsetki	10 000,00
600			Transport i łączność	80 650,00
			w tym z tytułu dotacji i środków na finansowanie wydatków na realizację zadań finansowanych z udziałem środków, o których mowa w art. 5 ust. 1 pkt 2 i 3	0,00
	60016		Drogi publiczne gminne	80 650,00
			w tym z tytułu dotacji i środków na finansowanie wydatków na realizację zadań finansowanych z udziałem środków, o których mowa w art. 5 ust. 1 pkt 2 i 3	0,00
		0490	Wpływy z innych lokalnych opłat pobieranych przez jednostki samorządu terytorialnego na podstawie odrębnych ustaw	40 000,00
		0580	Grzywny i inne kary pieniężne od osób prawnych i innych jednostek organizacyjnych	650,00
		0970	Wpływy z różnych dochodów	40 000,00
700			Gospodarka mieszkaniowa	493 000,00
			w tym z tytułu dotacji i środków na finansowanie wydatków na realizację zadań finansowanych z udziałem środków, o których mowa w art. 5 ust. 1 pkt 2 i 3	0,00
	70004		Różne jednostki obsługi gospodarki mieszkaniowej	206 000,00
			w tym z tytułu dotacji i środków na finansowanie wydatków na realizację zadań finansowanych z udziałem środków, o których mowa w art. 5 ust. 1 pkt 2 i 3	0,00

		0750	Dochody z najmu i dzierżawy składników majątkowych Skarbu Państwa, jednostek samorządu terytorialnego lub innych jednostek zaliczanych do sektora finansów publicznych oraz innych umów o podobnym charakterze	200 000,00
		0920	Pozostałe odsetki	3 000,00
		0970	Wpływy z różnych dochodów	3 000,00
	70005		Gospodarka gruntami i nieruchomościami	287 000,00
			w tym z tytułu dotacji i środków na finansowanie wydatków na realizację zadań finansowanych z udziałem środków, o których mowa w art. 5 ust. 1 pkt 2 i 3	0,00
		0470	Wpływy z opłat za trwałe zarząd, użytkowanie, służebność i użytkowanie wieczyste nieruchomości	80 000,00
		0490	Wpływy z innych lokalnych opłat pobieranych przez jednostki samorządu terytorialnego na podstawie odrębnych ustaw	150 000,00
		0690	Wpływy z różnych opłat	1 000,00
		0750	Dochody z najmu i dzierżawy składników majątkowych Skarbu Państwa, jednostek samorządu terytorialnego lub innych jednostek zaliczanych do sektora finansów publicznych oraz innych umów o podobnym charakterze	55 000,00
		0920	Pozostałe odsetki	1 000,00
710			Działalność usługowa	20 000,00
			w tym z tytułu dotacji i środków na finansowanie wydatków na realizację zadań finansowanych z udziałem środków, o których mowa w art. 5 ust. 1 pkt 2 i 3	0,00
	71004		Plany zagospodarowania przestrzennego	20 000,00
			w tym z tytułu dotacji i środków na finansowanie wydatków na realizację zadań finansowanych z udziałem środków, o których mowa w art. 5 ust. 1 pkt 2 i 3	0,00
		0490	Wpływy z innych lokalnych opłat pobieranych przez jednostki samorządu terytorialnego na podstawie odrębnych ustaw	20 000,00
750			Administracja publiczna	8 023,00
			w tym z tytułu dotacji i środków na finansowanie wydatków na realizację zadań finansowanych z udziałem środków, o których mowa w art. 5 ust. 1 pkt 2 i 3	0,00
	75023		Urzędy gmin (miast i miast na prawach powiatu)	23,00
			w tym z tytułu dotacji i środków na finansowanie wydatków na realizację zadań finansowanych z udziałem środków, o których mowa w art. 5 ust. 1 pkt 2 i 3	0,00
		2360	Dochody jednostek samorządu terytorialnego związane z realizacją zadań z zakresu administracji rządowej oraz innych zadań zleconych ustawami	23,00

	75095		Pozostała działalność	8 000,00
			w tym z tytułu dotacji i środków na finansowanie wydatków na realizację zadań finansowanych z udziałem środków, o których mowa w art. 5 ust. 1 pkt 2 i 3	0,00
		0690	Wpływy z różnych opłat	8 000,00
754			Bezpieczeństwo publiczne i ochrona przeciwpożarowa	45 929,92
			w tym z tytułu dotacji i środków na finansowanie wydatków na realizację zadań finansowanych z udziałem środków, o których mowa w art. 5 ust. 1 pkt 2 i 3	45 929,92
	75412		Ochotnicze straże pożarne	45 929,92
			w tym z tytułu dotacji i środków na finansowanie wydatków na realizację zadań finansowanych z udziałem środków, o których mowa w art. 5 ust. 1 pkt 2 i 3	45 929,92
		2007	Dotacje celowe w ramach programów finansowanych z udziałem środków europejskich oraz środków o których mowa w art.5 ust.1 pkt 3 oraz ust. 3 pkt 5 i 6 ustawy, lub płatności w ramach budżetu środków europejskich	45 929,92
756			Dochody od osób prawnych, od osób fizycznych i od innych jednostek nieposiadających osobowości prawnej oraz wydatki związane z ich poborem	12 104 469,00
			w tym z tytułu dotacji i środków na finansowanie wydatków na realizację zadań finansowanych z udziałem środków, o których mowa w art. 5 ust. 1 pkt 2 i 3	0,00
	75601		Wpływy z podatku dochodowego od osób fizycznych	3 000,00
			w tym z tytułu dotacji i środków na finansowanie wydatków na realizację zadań finansowanych z udziałem środków, o których mowa w art. 5 ust. 1 pkt 2 i 3	0,00
		0350	Podatek od działalności gospodarczej osób fizycznych, opłacany w formie karty podatkowej	2 000,00
		0910	Odsetki od nieterminowych wpłat z tytułu podatków i opłat	1 000,00
	75615		Wpływy z podatku rolnego, podatku leśnego, podatku od czynności cywilnoprawnych, podatków i opłat lokalnych od osób prawnych i innych jednostek organizacyjnych	1 054 000,00
			w tym z tytułu dotacji i środków na finansowanie wydatków na realizację zadań finansowanych z udziałem środków, o których mowa w art. 5 ust. 1 pkt 2 i 3	0,00
		0310	Podatek od nieruchomości	950 000,00
		0320	Podatek rolny	20 000,00
		0330	Podatek leśny	40 000,00
		0340	Podatek od środków transportowych	16 000,00
		0500	Podatek od czynności cywilnoprawnych	20 000,00
		0910	Odsetki od nieterminowych wpłat z tytułu podatków i opłat	8 000,00

	75616		Wpływy z podatku rolnego, podatku leśnego, podatku od spadków i darowizn, podatku od czynności cywilno-prawnych oraz podatków i opłat lokalnych od osób fizycznych	3 836 100,00
			w tym z tytułu dotacji i środków na finansowanie wydatków na realizację zadań finansowanych z udziałem środków, o których mowa w art. 5 ust. 1 pkt 2 i 3	0,00
		0310	Podatek od nieruchomości	2 600 000,00
		0320	Podatek rolny	670 000,00
		0330	Podatek leśny	30 000,00
		0340	Podatek od środków transportowych	100 000,00
		0360	Podatek od spadków i darowizn	45 000,00
		0430	Wpływy z opłaty targowej	6 000,00
		0460	Wpływy z opłaty eksploatacyjnej	10 000,00
		0490	Wpływy z innych lokalnych opłat pobieranych przez jednostki samorządu terytorialnego na podstawie odrębnych ustaw	100,00
		0500	Podatek od czynności cywilnoprawnych	360 000,00
		0910	Odsetki od nieterminowych wpłat z tytułu podatków i opłat	15 000,00
	75618		Wpływy z innych opłat stanowiących dochody jednostek samorządu terytorialnego na podstawie ustaw	780 100,00
			w tym z tytułu dotacji i środków na finansowanie wydatków na realizację zadań finansowanych z udziałem środków, o których mowa w art. 5 ust. 1 pkt 2 i 3	0,00
		0410	Wpływy z opłaty skarbowej	50 000,00
		0490	Wpływy z innych lokalnych opłat pobieranych przez jednostki samorządu terytorialnego na podstawie odrębnych ustaw	730 000,00
		0590	Wpływy z opłat za koncesje i licencje	100,00
	75621		Udziały gmin w podatkach stanowiących dochód budżetu państwa	6 431 269,00
			w tym z tytułu dotacji i środków na finansowanie wydatków na realizację zadań finansowanych z udziałem środków, o których mowa w art. 5 ust. 1 pkt 2 i 3	0,00
		0010	Podatek dochodowy od osób fizycznych	6 426 269,00
		0020	Podatek dochodowy od osób prawnych	5 000,00
758			Różne rozliczenia	6 665 853,00
			w tym z tytułu dotacji i środków na finansowanie wydatków na realizację zadań finansowanych z udziałem środków, o których mowa w art. 5 ust. 1 pkt 2 i 3	0,00
	75801		Część oświatowa subwencji ogólnej dla jednostek samorządu terytorialnego	5 218 849,00
			w tym z tytułu dotacji i środków na finansowanie wydatków na realizację zadań finansowanych z udziałem środków, o których mowa w art. 5 ust. 1 pkt 2 i 3	0,00
		2920	Subwencje ogólne z budżetu państwa	5 218 849,00

	75807		Część wyrównawcza subwencji ogólnej dla gmin	1 447 004,00
			w tym z tytułu dotacji i środków na finansowanie wydatków na realizację zadań finansowanych z udziałem środków, o których mowa w art. 5 ust. 1 pkt 2 i 3	0,00
		2920	Subwencje ogólne z budżetu państwa	1 447 004,00
801			Oświata i wychowanie	195 377,65
			w tym z tytułu dotacji i środków na finansowanie wydatków na realizację zadań finansowanych z udziałem środków, o których mowa w art. 5 ust. 1 pkt 2 i 3	145 377,65
	80101		Szkoły podstawowe	145 377,65
			w tym z tytułu dotacji i środków na finansowanie wydatków na realizację zadań finansowanych z udziałem środków, o których mowa w art. 5 ust. 1 pkt 2 i 3	145 377,65
		2007	Dotacje celowe w ramach programów finansowanych z udziałem środków europejskich oraz środków o których mowa w art.5 ust.1 pkt 3 oraz ust. 3 pkt 5 i 6 ustawy, lub płatności w ramach budżetu środków europejskich	145 377,65
	80104		Przedszkola	50 000,00
			w tym z tytułu dotacji i środków na finansowanie wydatków na realizację zadań finansowanych z udziałem środków, o których mowa w art. 5 ust. 1 pkt 2 i 3	0,00
		2310	Dotacje celowe otrzymane z gminy na zadania bieżące realizowane na podstawie porozumień (umów) między jednostkami samorządu terytorialnego	50 000,00
851			Ochrona zdrowia	77 000,00
			w tym z tytułu dotacji i środków na finansowanie wydatków na realizację zadań finansowanych z udziałem środków, o których mowa w art. 5 ust. 1 pkt 2 i 3	0,00
	85154		Przeciwdziałanie alkoholizmowi	77 000,00
			w tym z tytułu dotacji i środków na finansowanie wydatków na realizację zadań finansowanych z udziałem środków, o których mowa w art. 5 ust. 1 pkt 2 i 3	0,00
		0480	Wpływy z opłat za zezwolenia na sprzedaż alkoholu	77 000,00
852			Pomoc społeczna	270 491,00
			w tym z tytułu dotacji i środków na finansowanie wydatków na realizację zadań finansowanych z udziałem środków, o których mowa w art. 5 ust. 1 pkt 2 i 3	0,00
	85212		Świadczenia rodzinne, świadczenia z funduszu alimentacyjnego oraz składki na ubezpieczenia emerytalne i rentowe z ubezpieczenia społecznego	6 000,00
			w tym z tytułu dotacji i środków na finansowanie wydatków na realizację zadań finansowanych z udziałem środków, o których mowa w art. 5 ust. 1 pkt 2 i 3	0,00
		2360	Dochody jednostek samorządu	6 000,00

			terytorialnego związane z realizacją zadań z zakresu administracji rządowej oraz innych zadań zleconych ustawami	
	85213		Składki na ubezpieczenie zdrowotne opłacane za osoby pobierające niektóre świadczenia z pomocy społecznej, niektóre świadczenia rodzinne oraz za osoby uczestniczące w zajęciach w centrum integracji społecznej.	9 360,00
			w tym z tytułu dotacji i środków na finansowanie wydatków na realizację zadań finansowanych z udziałem środków, o których mowa w art. 5 ust. 1 pkt 2 i 3	0,00
		2030	Dotacje celowe otrzymane z budżetu państwa na realizację własnych zadań bieżących gmin (związków gmin)	9 360,00
	85214		Zasiłki i pomoc w naturze oraz składki na ubezpieczenia emerytalne i rentowe	7 923,00
			w tym z tytułu dotacji i środków na finansowanie wydatków na realizację zadań finansowanych z udziałem środków, o których mowa w art. 5 ust. 1 pkt 2 i 3	0,00
		2030	Dotacje celowe otrzymane z budżetu państwa na realizację własnych zadań bieżących gmin (związków gmin)	7 923,00
	85216		Zasiłki stałe	102 250,00
			w tym z tytułu dotacji i środków na finansowanie wydatków na realizację zadań finansowanych z udziałem środków, o których mowa w art. 5 ust. 1 pkt 2 i 3	0,00
		2030	Dotacje celowe otrzymane z budżetu państwa na realizację własnych zadań bieżących gmin (związków gmin)	102 250,00
	85219		Ośrodki pomocy społecznej	97 200,00
			w tym z tytułu dotacji i środków na finansowanie wydatków na realizację zadań finansowanych z udziałem środków, o których mowa w art. 5 ust. 1 pkt 2 i 3	0,00
		2030	Dotacje celowe otrzymane z budżetu państwa na realizację własnych zadań bieżących gmin (związków gmin)	97 200,00
	85295		Pozostała działalność	47 758,00
			w tym z tytułu dotacji i środków na finansowanie wydatków na realizację zadań finansowanych z udziałem środków, o których mowa w art. 5 ust. 1 pkt 2 i 3	0,00
		2030	Dotacje celowe otrzymane z budżetu państwa na realizację własnych zadań bieżących gmin (związków gmin)	47 758,00
900			Gospodarka komunalna i ochrona środowiska	15 000,00
			w tym z tytułu dotacji i środków na finansowanie wydatków na realizację zadań finansowanych z udziałem środków, o których mowa w art. 5 ust. 1 pkt 2 i 3	0,00
	90019		Wpływy i wydatki związane z gromadzeniem środków z opłat i kar za korzystanie ze środowiska	15 000,00
			w tym z tytułu dotacji i środków na finansowanie wydatków na realizację zadań finansowanych z udziałem środków, o których mowa	0,00

			w art. 5 ust. 1 pkt 2 i 3	
		0690	Wpływy z różnych opłat	15 000,00
926			Kultura fizyczna	69 515,50
			w tym z tytułu dotacji i środków na finansowanie wydatków na realizację zadań finansowanych z udziałem środków, o których mowa w art. 5 ust. 1 pkt 2 i 3	0,00
	92601		Obiekty sportowe	69 515,50
			w tym z tytułu dotacji i środków na finansowanie wydatków na realizację zadań finansowanych z udziałem środków, o których mowa w art. 5 ust. 1 pkt 2 i 3	0,00
		0570	Grzywny, mandaty i inne kary pieniężne od osób fizycznych	45 485,50
		0580	Grzywny i inne kary pieniężne od osób prawnych i innych jednostek organizacyjnych	24 030,00
bieżące razem:				20 755 309,07
			w tym z tytułu dotacji i środków na finansowanie wydatków na realizację zadań finansowanych z udziałem środków, o których mowa w art. 5 ust. 1 pkt 2 i 3	191 307,57
majątkowe				
600			Transport i łączność	95 082,00
			w tym z tytułu dotacji i środków na finansowanie wydatków na realizację zadań finansowanych z udziałem środków, o których mowa w art. 5 ust. 1 pkt 2 i 3	95 082,00
	60016		Drogi publiczne gminne	95 082,00
			w tym z tytułu dotacji i środków na finansowanie wydatków na realizację zadań finansowanych z udziałem środków, o których mowa w art. 5 ust. 1 pkt 2 i 3	95 082,00
		6207	Dotacje celowe w ramach programów finansowanych z udziałem środków europejskich oraz środków, o których mowa w art.5 ust.1 pkt. 3 oraz ust. 3 pkt 5 i 6 ustawy, lub płatności w ramach budżetu środków europejskich	95 082,00
700			Gospodarka mieszkaniowa	150 000,00
			w tym z tytułu dotacji i środków na finansowanie wydatków na realizację zadań finansowanych z udziałem środków, o których mowa w art. 5 ust. 1 pkt 2 i 3	0,00
	70005		Gospodarka gruntami i nieruchomościami	150 000,00
			w tym z tytułu dotacji i środków na finansowanie wydatków na realizację zadań finansowanych z udziałem środków, o których mowa w art. 5 ust. 1 pkt 2 i 3	0,00
		0760	Wpływy z tytułu przekształcenia prawa użytkownika wieczystego przysługującego osobom fizycznym w prawo własności	50 000,00
		0870	Wpływy ze sprzedaży składników majątkowych	100 000,00
926			Kultura fizyczna	217 875,57

			w tym z tytułu dotacji i środków na finansowanie wydatków na realizację zadań finansowanych z udziałem środków, o których mowa w art. 5 ust. 1 pkt 2 i 3	217 875,57
	92601		Obiekty sportowe	217 875,57
			w tym z tytułu dotacji i środków na finansowanie wydatków na realizację zadań finansowanych z udziałem środków, o których mowa w art. 5 ust. 1 pkt 2 i 3	217 875,57
		6207	Dotacje celowe w ramach programów finansowanych z udziałem środków europejskich oraz środków, o których mowa w art.5 ust.1 pkt. 3 oraz ust. 3 pkt 5 i 6 ustawy, lub płatności w ramach budżetu środków europejskich	217 875,57
majątkowe razem:				462 957,57
			w tym z tytułu dotacji i środków na finansowanie wydatków na realizację zadań finansowanych z udziałem środków, o których mowa w art. 5 ust. 1 pkt 2 i 3	312 957,57

Rodzaj zadania:

Zlecone

bieżące				
750			Administracja publiczna	75 333,00
			w tym z tytułu dotacji i środków na finansowanie wydatków na realizację zadań finansowanych z udziałem środków, o których mowa w art. 5 ust. 1 pkt 2 i 3	0,00
	75011		Urzędy wojewódzkie	75 333,00
			w tym z tytułu dotacji i środków na finansowanie wydatków na realizację zadań finansowanych z udziałem środków, o których mowa w art. 5 ust. 1 pkt 2 i 3	0,00
		2010	Dotacje celowe otrzymane z budżetu państwa na realizację zadań bieżących z zakresu administracji rządowej oraz innych zadań zleconych gminie (związkom gmin) ustawami	75 333,00
751			Urzędy naczelných organów władzy państwowej, kontroli i ochrony prawa oraz sądownictwa	1 278,00
			w tym z tytułu dotacji i środków na finansowanie wydatków na realizację zadań finansowanych z udziałem środków, o których mowa w art. 5 ust. 1 pkt 2 i 3	0,00
	75101		Urzędy naczelných organów władzy państwowej, kontroli i ochrony prawa	1 278,00
			w tym z tytułu dotacji i środków na finansowanie wydatków na realizację zadań finansowanych z udziałem środków, o których mowa w art. 5 ust. 1 pkt 2 i 3	0,00
		2010	Dotacje celowe otrzymane z budżetu państwa na realizację zadań bieżących z zakresu administracji rządowej oraz innych zadań zleconych gminie (związkom gmin) ustawami	1 278,00
754			Bezpieczeństwo publiczne i ochrona przeciwpożarowa	1 500,00
			w tym z tytułu dotacji i środków na finansowanie wydatków na realizację zadań finansowanych z udziałem	0,00

			środków, o których mowa w art. 5 ust. 1 pkt 2 i 3	
	75414		Obrońa cywilna	1 500,00
			w tym z tytułu dotacji i środków na finansowanie wydatków na realizację zadań finansowanych z udziałem środków, o których mowa w art. 5 ust. 1 pkt 2 i 3	0,00
		2010	Dotacje celowe otrzymane z budżetu państwa na realizację zadań bieżących z zakresu administracji rządowej oraz innych zadań zleconych gminie (związkom gmin) ustawami	1 500,00
852			Pomoc społeczna	1 689 440,00
			w tym z tytułu dotacji i środków na finansowanie wydatków na realizację zadań finansowanych z udziałem środków, o których mowa w art. 5 ust. 1 pkt 2 i 3	0,00
	85212		Świadczenia rodzinne, świadczenia z funduszu alimentacyjnego oraz składki na ubezpieczenia emerytalne i rentowe z ubezpieczenia społecznego	1 683 755,00
			w tym z tytułu dotacji i środków na finansowanie wydatków na realizację zadań finansowanych z udziałem środków, o których mowa w art. 5 ust. 1 pkt 2 i 3	0,00
		2010	Dotacje celowe otrzymane z budżetu państwa na realizację zadań bieżących z zakresu administracji rządowej oraz innych zadań zleconych gminie (związkom gmin) ustawami	1 683 755,00
	85213		Składki na ubezpieczenie zdrowotne opłacane za osoby pobierające niektóre świadczenia z pomocy społecznej, niektóre świadczenia rodzinne oraz za osoby uczestniczące w zajęciach w centrum integracji społecznej.	5 500,00
			w tym z tytułu dotacji i środków na finansowanie wydatków na realizację zadań finansowanych z udziałem środków, o których mowa w art. 5 ust. 1 pkt 2 i 3	0,00
		2010	Dotacje celowe otrzymane z budżetu państwa na realizację zadań bieżących z zakresu administracji rządowej oraz innych zadań zleconych gminie (związkom gmin) ustawami	5 500,00
	85219		Ośrodki pomocy społecznej	185,00
			w tym z tytułu dotacji i środków na finansowanie wydatków na realizację zadań finansowanych z udziałem środków, o których mowa w art. 5 ust. 1 pkt 2 i 3	0,00
		2010	Dotacje celowe otrzymane z budżetu państwa na realizację zadań bieżących z zakresu administracji rządowej oraz innych zadań zleconych gminie (związkom gmin) ustawami	185,00
bieżące razem:				1 767 551,00
			w tym z tytułu dotacji i środków na finansowanie wydatków na realizację zadań finansowanych z udziałem środków, o których mowa w art. 5 ust. 1 pkt 2 i 3	0,00
Ogółem:				22 985 817,64

	w tym z tytułu dotacji i środków na finansowanie wydatków na realizację zadań finansowanych z udziałem środków, o których mowa w art. 5 ust. 1 pkt 2 i 3	504 265,14
--	--	------------

GMINNY OŚRODEK OŚWIATY LUTOMIERSK

Rodzaj zadania: **Własne**

bieżące			
801			Oświata i wychowanie 12 000,00
			w tym z tytułu dotacji i środków na finansowanie wydatków na realizację zadań finansowanych z udziałem środków, o których mowa w art. 5 ust. 1 pkt 2 i 3 0,00
	80113		Dowożenie uczniów do szkół 12 000,00
			w tym z tytułu dotacji i środków na finansowanie wydatków na realizację zadań finansowanych z udziałem środków, o których mowa w art. 5 ust. 1 pkt 2 i 3 0,00
		0830	Wpływy z usług 12 000,00
			bieżące razem: 12 000,00
			w tym z tytułu dotacji i środków na finansowanie wydatków na realizację zadań finansowanych z udziałem środków, o których mowa w art. 5 ust. 1 pkt 2 i 3 0,00

Ogółem:		12 000,00
	w tym z tytułu dotacji i środków na finansowanie wydatków na realizację zadań finansowanych z udziałem środków, o których mowa w art. 5 ust. 1 pkt 2 i 3	0,00

GIMNAZJUM IM. LESZKA CZARNEGO W LUTOMIERSKU

Rodzaj zadania: **Własne**

bieżące			
801			Oświata i wychowanie 2 000,00
			w tym z tytułu dotacji i środków na finansowanie wydatków na realizację zadań finansowanych z udziałem środków, o których mowa w art. 5 ust. 1 pkt 2 i 3 0,00
	80110		Gimnazja 2 000,00
			w tym z tytułu dotacji i środków na finansowanie wydatków na realizację zadań finansowanych z udziałem środków, o których mowa w art. 5 ust. 1 pkt 2 i 3 0,00
		0830	Wpływy z usług 2 000,00
			bieżące razem: 2 000,00
			w tym z tytułu dotacji i środków na finansowanie wydatków na realizację zadań finansowanych z udziałem środków, o których mowa w art. 5 ust. 1 pkt 2 i 3 0,00

Ogółem:		2 000,00
----------------	--	-----------------

	w tym z tytułu dotacji i środków na finansowanie wydatków na realizację zadań finansowanych z udziałem środków, o których mowa w art. 5 ust. 1 pkt 2 i 3	0,00
--	--	------

SZKOŁA PODSTAWOWA IM. ADAMA MICKIEWICZA W SZYDLÓWIE

Rodzaj zadania: **Własne**

bieżące			
801			Oświata i wychowanie 2 000,00
			w tym z tytułu dotacji i środków na finansowanie wydatków na realizację zadań finansowanych z udziałem środków, o których mowa w art. 5 ust. 1 pkt 2 i 3 0,00
	80101		Szkoły podstawowe 2 000,00
			w tym z tytułu dotacji i środków na finansowanie wydatków na realizację zadań finansowanych z udziałem środków, o których mowa w art. 5 ust. 1 pkt 2 i 3 0,00
		0830	Wpływy z usług 2 000,00
			bieżące razem: 2 000,00
			w tym z tytułu dotacji i środków na finansowanie wydatków na realizację zadań finansowanych z udziałem środków, o których mowa w art. 5 ust. 1 pkt 2 i 3 0,00

Ogółem:		2 000,00
	w tym z tytułu dotacji i środków na finansowanie wydatków na realizację zadań finansowanych z udziałem środków, o których mowa w art. 5 ust. 1 pkt 2 i 3	0,00

SZKOŁA PODSTAWOWA IM. MARII KONOPNICKIEJ W KAZIMIERZU

Rodzaj zadania: **Własne**

bieżące			
801			Oświata i wychowanie 2 000,00
			w tym z tytułu dotacji i środków na finansowanie wydatków na realizację zadań finansowanych z udziałem środków, o których mowa w art. 5 ust. 1 pkt 2 i 3 0,00
	80101		Szkoły podstawowe 2 000,00
			w tym z tytułu dotacji i środków na finansowanie wydatków na realizację zadań finansowanych z udziałem środków, o których mowa w art. 5 ust. 1 pkt 2 i 3 0,00
		0830	Wpływy z usług 2 000,00
			bieżące razem: 2 000,00
			w tym z tytułu dotacji i środków na finansowanie wydatków na realizację zadań finansowanych z udziałem środków, o których mowa w art. 5 ust. 1 pkt 2 i 3 0,00

Ogółem:		2 000,00
----------------	--	-----------------

			w tym z tytułu dotacji i środków na finansowanie wydatków na realizację zadań finansowanych z udziałem środków, o których mowa w art. 5 ust. 1 pkt 2 i 3	0,00
--	--	--	--	------

SZKOŁA PODSTAWOWA IM. ORŁA BIAŁEGO W LUTOMIERSKU

Rodzaj zadania: **Własne**

bieżące				
801			Oświata i wychowanie	2 000,00
			w tym z tytułu dotacji i środków na finansowanie wydatków na realizację zadań finansowanych z udziałem środków, o których mowa w art. 5 ust. 1 pkt 2 i 3	0,00
	80101		Szkoły podstawowe	2 000,00
			w tym z tytułu dotacji i środków na finansowanie wydatków na realizację zadań finansowanych z udziałem środków, o których mowa w art. 5 ust. 1 pkt 2 i 3	0,00
		0830	Wpływy z usług	2 000,00
bieżące razem:				2 000,00
			w tym z tytułu dotacji i środków na finansowanie wydatków na realizację zadań finansowanych z udziałem środków, o których mowa w art. 5 ust. 1 pkt 2 i 3	0,00

Ogółem:				2 000,00
			w tym z tytułu dotacji i środków na finansowanie wydatków na realizację zadań finansowanych z udziałem środków, o których mowa w art. 5 ust. 1 pkt 2 i 3	0,00

GMINNY OŚRODEK POMOCY SPOŁECZNEJ W LUTOMIERSKU

Rodzaj zadania: **Własne**

bieżące				
852			Pomoc społeczna	4 000,00
			w tym z tytułu dotacji i środków na finansowanie wydatków na realizację zadań finansowanych z udziałem środków, o których mowa w art. 5 ust. 1 pkt 2 i 3	0,00
	85228		Usługi opiekuńcze i specjalistyczne usługi opiekuńcze	4 000,00
			w tym z tytułu dotacji i środków na finansowanie wydatków na realizację zadań finansowanych z udziałem środków, o których mowa w art. 5 ust. 1 pkt 2 i 3	0,00
		0830	Wpływy z usług	4 000,00
bieżące razem:				4 000,00
			w tym z tytułu dotacji i środków na finansowanie wydatków na realizację zadań finansowanych z udziałem środków, o których mowa w art. 5 ust. 1 pkt 2 i 3	0,00

Ogółem:		4 000,00
	w tym z tytułu dotacji i środków na finansowanie wydatków na realizację zadań finansowanych z udziałem środków, o których mowa w art. 5 ust. 1 pkt 2 i 3	0,00
DOCHODY BUDŻETU GMINY OGÓLEM		23 009 817,64
	w tym z tytułu dotacji i środków na finansowanie wydatków na realizację zadań finansowanych z udziałem środków, o których mowa w art. 5 ust. 1 pkt 2 i 3	504 265,14

bieżące razem:		22 546 860,07
	w tym z tytułu dotacji i środków na finansowanie wydatków na realizację zadań finansowanych z udziałem środków, o których mowa w art. 5 ust. 1 pkt 2 i 3	191 307,57
WŁASNE razem:		
	w tym z tytułu dotacji i środków na finansowanie wydatków na realizację zadań finansowanych z udziałem środków, o których mowa w art. 5 ust. 1 pkt 2 i 3	191 307,57
ZLECONE razem:		1 767 551,00
	w tym z tytułu dotacji i środków na finansowanie wydatków na realizację zadań finansowanych z udziałem środków, o których mowa w art. 5 ust. 1 pkt 2 i 3	0,00
POROZUMIENIA Z JST razem:		0,00
	w tym z tytułu dotacji i środków na finansowanie wydatków na realizację zadań finansowanych z udziałem środków, o których mowa w art. 5 ust. 1 pkt 2 i 3	0,00
majątkowe razem:		462 957,57
	w tym z tytułu dotacji i środków na finansowanie wydatków na realizację zadań finansowanych z udziałem środków, o których mowa w art. 5 ust. 1 pkt 2 i 3	312 957,57
WŁASNE razem:		462 957,57
	w tym z tytułu dotacji i środków na finansowanie wydatków na realizację zadań finansowanych z udziałem środków, o których mowa w art. 5 ust. 1 pkt 2 i 3	312 957,57
ZLECONE razem:		
	w tym z tytułu dotacji i środków na finansowanie wydatków na realizację zadań finansowanych z udziałem środków, o których mowa w art. 5 ust. 1 pkt 2 i 3	0,00
POROZUMIENIA Z JST razem:		
	w tym z tytułu dotacji i środków na finansowanie wydatków na realizację zadań finansowanych z udziałem środków, o których mowa w art. 5 ust. 1 pkt 2 i 3	0,00

Załącznik Nr 2 do Uchwały Nr XLVI/313/14
Rady Gminy Lutomiersk
z dnia 27 stycznia 2014 r.

WYDATKI BUDŻETOWE NA 2014 ROK

URZĄD GMINY LUTOMIERSK

Rodzaj zadania: **Poroz. z JST**

Dział	Rozdział	§	Nazwa	Plan	Z tego:													
					Wydatki bieżące	z tego:								Wydatki majątkowe	inwestycje i zakupy inwestycyjne	z tego:		
						wydatki jednostek budżetowych	z tego:		dotacje na zadania bieżące	świadczenia na rzecz osób fizycznych;	wydatki na programy finansowane z udziałem środków, o których mowa w art. 5 ust. 1 pkt 2 i 3	wyплаты z tytułu poręczeń i gwarancji	obsługa długu			w tym:	zakup i objęcie akcji i udziałów oraz wniesienie wkładów do spółek prawa handlowego.	
							wynagrodzenia i składki od nich naliczane	wydatki związane z realizacją ich statutowych zadań;										na programy finansowane z udziałem środków, o których mowa w art. 5 ust. 1 pkt 2 i 3;
1	2	3	4	5	6	7	8	9	10	11	12	13	14	15	16	17	18	
600			Transport i łączność	425 475,22	0,00	0,00	0,00	0,00	0,00	0,00	0,00	0,00	0,00	0,00	425 475,22	425 475,22	0,00	0,00
	60014		Drogi publiczne powiatowe	350 000,00	0,00	0,00	0,00	0,00	0,00	0,00	0,00	0,00	0,00	0,00	350 000,00	350 000,00	0,00	0,00
		6300	Dotacja celowa na pomoc finansową udzielaną między jednostkami samorządu terytorialnego na dofinansowanie własnych zadań inwestycyjnych i zakupów inwestycyjnych	350 000,00	0,00	0,00	0,00	0,00	0,00	0,00	0,00	0,00	0,00	0,00	350 000,00	350 000,00	0,00	0,00
	60016		Drogi publiczne gminne	75 475,22	0,00	0,00	0,00	0,00	0,00	0,00	0,00	0,00	0,00	75 475,22	75 475,22	0,00	0,00	
		6610	Dotacje celowe przekazane gminie na inwestycje i zakupy inwestycyjne realizowane na podstawie porozumień (umów) między jednostkami samorządu terytorialnego	75 475,22	0,00	0,00	0,00	0,00	0,00	0,00	0,00	0,00	0,00	75 475,22	75 475,22	0,00	0,00	
801			Oświata i wychowanie	10 000,00	10 000,00	0,00	0,00	0,00	10 000,00	0,00	0,00	0,00	0,00	0,00	0,00	0,00	0,00	0,00
	80142		Ośrodki szkolenia, doskonalenia i doskonalenia kadr	10 000,00	10 000,00	0,00	0,00	0,00	10 000,00	0,00	0,00	0,00	0,00	0,00	0,00	0,00	0,00	0,00
		2710	Dotacja celowa na pomoc finansową udzielaną między jednostkami samorządu terytorialnego na dofinansowanie własnych zadań bieżących	10 000,00	10 000,00	0,00	0,00	0,00	10 000,00	0,00	0,00	0,00	0,00	0,00	0,00	0,00	0,00	0,00
Wydatki razem:				435 475,22	10 000,00	0,00	0,00	0,00	10 000,00	0,00	0,00	0,00	0,00	0,00	425 475,22	425 475,22	0,00	0,00

Rodzaj zadania: **Własne**

10			Rolnictwo i łowiectwo	14 000,00	14 000,00	14 000,00	0,00	14 000,00	0,00	0,00	0,00	0,00	0,00	0,00	0,00	0,00	0,00
	1030		Izby rolnicze	14 000,00	14 000,00	14 000,00	0,00	14 000,00	0,00	0,00	0,00	0,00	0,00	0,00	0,00	0,00	0,00
		2850	Wpłaty gmin na rzecz izb rolniczych w wysokości 2% uzyskanych wpływów z podatku rolnego	14 000,00	14 000,00	14 000,00	0,00	14 000,00	0,00	0,00	0,00	0,00	0,00	0,00	0,00	0,00	0,00
400			Wytwarzanie i zaopatrywanie w energię elektryczną, gaz i wodę	594 100,00	385 000,00	385 000,00	0,00	385 000,00	0,00	0,00	0,00	0,00	0,00	209 100,00	209 100,00	209 100,00	0,00
	40002		Dostarczanie wody	594 100,00	385 000,00	385 000,00	0,00	385 000,00	0,00	0,00	0,00	0,00	0,00	209 100,00	209 100,00	209 100,00	0,00
		4210	Zakup materiałów i wyposażenia	110 000,00	110 000,00	110 000,00	0,00	110 000,00	0,00	0,00	0,00	0,00	0,00	0,00	0,00	0,00	0,00
		4260	Zakup energii	200 000,00	200 000,00	200 000,00	0,00	200 000,00	0,00	0,00	0,00	0,00	0,00	0,00	0,00	0,00	0,00
		4300	Zakup usług pozostałych	40 000,00	40 000,00	40 000,00	0,00	40 000,00	0,00	0,00	0,00	0,00	0,00	0,00	0,00	0,00	0,00
		4430	Różne opłaty i składki	13 000,00	13 000,00	13 000,00	0,00	13 000,00	0,00	0,00	0,00	0,00	0,00	0,00	0,00	0,00	0,00
		4530	Podatek od towarów i usług (VAT).	20 000,00	20 000,00	20 000,00	0,00	20 000,00	0,00	0,00	0,00	0,00	0,00	0,00	0,00	0,00	0,00
		4610	Koszty postępowania sądowego i prokuratorskiego	2 000,00	2 000,00	2 000,00	0,00	2 000,00	0,00	0,00	0,00	0,00	0,00	0,00	0,00	0,00	0,00
		6057	Wydatki inwestycyjne jednostek budżetowych	127 500,00	0,00	0,00	0,00	0,00	0,00	0,00	0,00	0,00	0,00	127 500,00	127 500,00	127 500,00	0,00
		6059	Wydatki inwestycyjne jednostek budżetowych	81 600,00	0,00	0,00	0,00	0,00	0,00	0,00	0,00	0,00	0,00	81 600,00	81 600,00	81 600,00	0,00
600			Transport i łączność	2 919 393,00	1 193 000,00	1 191 000,00	119 000,00	1 072 000,00	0,00	2 000,00	0,00	0,00	0,00	1 726 393,00	1 726 393,00	0,00	0,00
	60004		Lokalny transport zbiorowy	330 000,00	330 000,00	330 000,00	0,00	330 000,00	0,00	0,00	0,00	0,00	0,00	0,00	0,00	0,00	0,00
		4300	Zakup usług pozostałych	330 000,00	330 000,00	330 000,00	0,00	330 000,00	0,00	0,00	0,00	0,00	0,00	0,00	0,00	0,00	0,00
	60016		Drogi publiczne gminne	2 589 393,00	863 000,00	861 000,00	119 000,00	742 000,00	0,00	2 000,00	0,00	0,00	0,00	1 726 393,00	1 726 393,00	0,00	0,00
		3020	Wydatki osobowe niezaliczone do wynagrodzeń	2 000,00	2 000,00	0,00	0,00	0,00	0,00	2 000,00	0,00	0,00	0,00	0,00	0,00	0,00	0,00
		4010	Wynagrodzenia osobowe pracowników	50 000,00	50 000,00	50 000,00	50 000,00	0,00	0,00	0,00	0,00	0,00	0,00	0,00	0,00	0,00	0,00
		4040	Dodatkowe wynagrodzenie roczne	4 000,00	4 000,00	4 000,00	4 000,00	0,00	0,00	0,00	0,00	0,00	0,00	0,00	0,00	0,00	0,00
		4110	Składki na ubezpieczenia społeczne	9 000,00	9 000,00	9 000,00	9 000,00	0,00	0,00	0,00	0,00	0,00	0,00	0,00	0,00	0,00	0,00
		4120	Składki na Fundusz Pracy	1 000,00	1 000,00	1 000,00	1 000,00	0,00	0,00	0,00	0,00	0,00	0,00	0,00	0,00	0,00	0,00

	4140	Wpłaty na Państwowy Fundusz Rehabilitacji Osób Niepełnosprawnych	3 000,00	3 000,00	3 000,00	0,00	3 000,00	0,00	0,00	0,00	0,00	0,00	0,00	0,00	0,00	0,00
	4170	Wynagrodzenia bezosobowe	55 000,00	55 000,00	55 000,00	55 000,00	0,00	0,00	0,00	0,00	0,00	0,00	0,00	0,00	0,00	0,00
	4210	Zakup materiałów i wyposażenia	400 000,00	400 000,00	400 000,00	0,00	400 000,00	0,00	0,00	0,00	0,00	0,00	0,00	0,00	0,00	0,00
	4270	Zakup usług remontowych	20 000,00	20 000,00	20 000,00	0,00	20 000,00	0,00	0,00	0,00	0,00	0,00	0,00	0,00	0,00	0,00
	4280	Zakup usług zdrowotnych	1 000,00	1 000,00	1 000,00	0,00	1 000,00	0,00	0,00	0,00	0,00	0,00	0,00	0,00	0,00	0,00
	4300	Zakup usług pozostałych	300 000,00	300 000,00	300 000,00	0,00	300 000,00	0,00	0,00	0,00	0,00	0,00	0,00	0,00	0,00	0,00
	4430	Różne opłaty i składki	10 000,00	10 000,00	10 000,00	0,00	10 000,00	0,00	0,00	0,00	0,00	0,00	0,00	0,00	0,00	0,00
	4440	Odpisy na zakładowy fundusz świadczeń socjalnych	8 000,00	8 000,00	8 000,00	0,00	8 000,00	0,00	0,00	0,00	0,00	0,00	0,00	0,00	0,00	0,00
	6050	Wydatki inwestycyjne jednostek budżetowych	1 696 393,00	0,00	0,00	0,00	0,00	0,00	0,00	0,00	0,00	0,00	1 696 393,00	1 696 393,00	0,00	0,00
	6060	Wydatki na zakupy inwestycyjne jednostek budżetowych	30 000,00	0,00	0,00	0,00	0,00	0,00	0,00	0,00	0,00	0,00	30 000,00	30 000,00	0,00	0,00
700		Gospodarka mieszkaniowa	348 830,00	307 000,00	307 000,00	3 000,00	304 000,00	0,00	0,00	0,00	0,00	0,00	41 830,00	41 830,00	0,00	0,00
	70004	Różne jednostki obsługi gospodarki mieszkaniowej	282 830,00	241 000,00	241 000,00	3 000,00	238 000,00	0,00	0,00	0,00	0,00	0,00	41 830,00	41 830,00	0,00	0,00
	4170	Wynagrodzenia bezosobowe	3 000,00	3 000,00	3 000,00	3 000,00	0,00	0,00	0,00	0,00	0,00	0,00	0,00	0,00	0,00	0,00
	4210	Zakup materiałów i wyposażenia	60 000,00	60 000,00	60 000,00	0,00	60 000,00	0,00	0,00	0,00	0,00	0,00	0,00	0,00	0,00	0,00
	4260	Zakup energii	75 000,00	75 000,00	75 000,00	0,00	75 000,00	0,00	0,00	0,00	0,00	0,00	0,00	0,00	0,00	0,00
	4270	Zakup usług remontowych	20 000,00	20 000,00	20 000,00	0,00	20 000,00	0,00	0,00	0,00	0,00	0,00	0,00	0,00	0,00	0,00
	4300	Zakup usług pozostałych	70 000,00	70 000,00	70 000,00	0,00	70 000,00	0,00	0,00	0,00	0,00	0,00	0,00	0,00	0,00	0,00
	4430	Różne opłaty i składki	2 000,00	2 000,00	2 000,00	0,00	2 000,00	0,00	0,00	0,00	0,00	0,00	0,00	0,00	0,00	0,00
	4530	Podatek od towarów i usług (VAT).	10 000,00	10 000,00	10 000,00	0,00	10 000,00	0,00	0,00	0,00	0,00	0,00	0,00	0,00	0,00	0,00
	4610	Koszty postępowania sądowego i prokuratorskiego	1 000,00	1 000,00	1 000,00	0,00	1 000,00	0,00	0,00	0,00	0,00	0,00	0,00	0,00	0,00	0,00
	6050	Wydatki inwestycyjne jednostek budżetowych	41 830,00	0,00	0,00	0,00	0,00	0,00	0,00	0,00	0,00	0,00	41 830,00	41 830,00	0,00	0,00
	70005	Gospodarka gruntami i nieruchomościami	66 000,00	66 000,00	66 000,00	0,00	66 000,00	0,00	0,00	0,00	0,00	0,00	0,00	0,00	0,00	0,00
	4300	Zakup usług pozostałych	55 000,00	55 000,00	55 000,00	0,00	55 000,00	0,00	0,00	0,00	0,00	0,00	0,00	0,00	0,00	0,00

		4430	Różne opłaty i składki	5 000,00	5 000,00	5 000,00	0,00	5 000,00	0,00	0,00	0,00	0,00	0,00	0,00	0,00	0,00
		4610	Koszty postępowania sądowego i prokuratorskiego	6 000,00	6 000,00	6 000,00	0,00	6 000,00	0,00	0,00	0,00	0,00	0,00	0,00	0,00	0,00
710			Działalność usługowa	138 500,00	138 500,00	138 500,00	5 500,00	133 000,00	0,00	0,00	0,00	0,00	0,00	0,00	0,00	0,00
	71004		Plany zagospodarowania przestrzennego	138 500,00	138 500,00	138 500,00	5 500,00	133 000,00	0,00	0,00	0,00	0,00	0,00	0,00	0,00	0,00
		4170	Wynagrodzenia bezosobowe	5 500,00	5 500,00	5 500,00	5 500,00	0,00	0,00	0,00	0,00	0,00	0,00	0,00	0,00	0,00
		4300	Zakup usług pozostałych	129 000,00	129 000,00	129 000,00	0,00	129 000,00	0,00	0,00	0,00	0,00	0,00	0,00	0,00	0,00
		4430	Różne opłaty i składki	1 000,00	1 000,00	1 000,00	0,00	1 000,00	0,00	0,00	0,00	0,00	0,00	0,00	0,00	0,00
		4610	Koszty postępowania sądowego i prokuratorskiego	3 000,00	3 000,00	3 000,00	0,00	3 000,00	0,00	0,00	0,00	0,00	0,00	0,00	0,00	0,00
750			Administracja publiczna	4 221 000,00	4 156 000,00	4 055 000,00	3 181 000,00	874 000,00	0,00	101 000,00	0,00	0,00	0,00	65 000,00	65 000,00	0,00
	75022		Rady gmin (miast i miast na prawach powiatu)	134 000,00	134 000,00	44 000,00	0,00	44 000,00	0,00	90 000,00	0,00	0,00	0,00	0,00	0,00	0,00
		3030	Różne wydatki na rzecz osób fizycznych	90 000,00	90 000,00	0,00	0,00	0,00	0,00	90 000,00	0,00	0,00	0,00	0,00	0,00	0,00
		4210	Zakup materiałów i wyposażenia	2 000,00	2 000,00	2 000,00	0,00	2 000,00	0,00	0,00	0,00	0,00	0,00	0,00	0,00	0,00
		4300	Zakup usług pozostałych	40 000,00	40 000,00	40 000,00	0,00	40 000,00	0,00	0,00	0,00	0,00	0,00	0,00	0,00	0,00
		4410	Podróże służbowe krajowe	2 000,00	2 000,00	2 000,00	0,00	2 000,00	0,00	0,00	0,00	0,00	0,00	0,00	0,00	0,00
	75023		Urzędy gmin (miast i miast na prawach powiatu)	3 862 500,00	3 797 500,00	3 787 500,00	3 128 500,00	659 000,00	0,00	10 000,00	0,00	0,00	0,00	65 000,00	65 000,00	0,00
		3020	Wydatki osobowe niezaliczone do wynagrodzeń	10 000,00	10 000,00	0,00	0,00	0,00	0,00	10 000,00	0,00	0,00	0,00	0,00	0,00	0,00
		4010	Wynagrodzenia osobowe pracowników	2 393 500,00	2 393 500,00	2 393 500,00	2 393 500,00	0,00	0,00	0,00	0,00	0,00	0,00	0,00	0,00	0,00
		4040	Dodatkowe wynagrodzenie roczne	180 000,00	180 000,00	180 000,00	180 000,00	0,00	0,00	0,00	0,00	0,00	0,00	0,00	0,00	0,00
		4110	Składki na ubezpieczenia społeczne	470 000,00	470 000,00	470 000,00	470 000,00	0,00	0,00	0,00	0,00	0,00	0,00	0,00	0,00	0,00
		4120	Składki na Fundusz Pracy	65 000,00	65 000,00	65 000,00	65 000,00	0,00	0,00	0,00	0,00	0,00	0,00	0,00	0,00	0,00
		4140	Wpłaty na Państwowy Fundusz Rehabilitacji Osób Niepełnosprawnych	70 000,00	70 000,00	70 000,00	0,00	70 000,00	0,00	0,00	0,00	0,00	0,00	0,00	0,00	0,00
		4170	Wynagrodzenia bezosobowe	20 000,00	20 000,00	20 000,00	20 000,00	0,00	0,00	0,00	0,00	0,00	0,00	0,00	0,00	0,00
		4210	Zakup materiałów i wyposażenia	160 000,00	160 000,00	160 000,00	0,00	160 000,00	0,00	0,00	0,00	0,00	0,00	0,00	0,00	0,00
		4260	Zakup energii	70 000,00	70 000,00	70 000,00	0,00	70 000,00	0,00	0,00	0,00	0,00	0,00	0,00	0,00	0,00

		4270	Zakup usług remontowych	30 000,00	30 000,00	30 000,00	0,00	30 000,00	0,00	0,00	0,00	0,00	0,00	0,00	0,00	0,00	
		4280	Zakup usług zdrowotnych	5 000,00	5 000,00	5 000,00	0,00	5 000,00	0,00	0,00	0,00	0,00	0,00	0,00	0,00	0,00	
		4300	Zakup usług pozostałych	200 000,00	200 000,00	200 000,00	0,00	200 000,00	0,00	0,00	0,00	0,00	0,00	0,00	0,00	0,00	
		4350	Zakup usług dostępu do sieci Internet	7 000,00	7 000,00	7 000,00	0,00	7 000,00	0,00	0,00	0,00	0,00	0,00	0,00	0,00	0,00	
		4360	Opłaty z tytułu zakupu usług telekomunikacyjnych świadczonych w ruchomej publicznej sieci telefonicznej	10 000,00	10 000,00	10 000,00	0,00	10 000,00	0,00	0,00	0,00	0,00	0,00	0,00	0,00	0,00	
		4370	Opłata z tytułu zakupu usług telekomunikacyjnych świadczonych w stacjonarnej publicznej sieci telefonicznej.	10 000,00	10 000,00	10 000,00	0,00	10 000,00	0,00	0,00	0,00	0,00	0,00	0,00	0,00	0,00	
		4410	Podróże służbowe krajowe	20 000,00	20 000,00	20 000,00	0,00	20 000,00	0,00	0,00	0,00	0,00	0,00	0,00	0,00	0,00	
		4430	Różne opłaty i składki	10 000,00	10 000,00	10 000,00	0,00	10 000,00	0,00	0,00	0,00	0,00	0,00	0,00	0,00	0,00	
		4440	Odpisy na zakładowy fundusz świadczeń socjalnych	47 000,00	47 000,00	47 000,00	0,00	47 000,00	0,00	0,00	0,00	0,00	0,00	0,00	0,00	0,00	
		4700	Szkolenia pracowników niebędących członkami korpusu służby cywilnej	20 000,00	20 000,00	20 000,00	0,00	20 000,00	0,00	0,00	0,00	0,00	0,00	0,00	0,00	0,00	
		6060	Wydatki na zakupy inwestycyjne jednostek budżetowych	65 000,00	0,00	0,00	0,00	0,00	0,00	0,00	0,00	0,00	0,00	65 000,00	65 000,00	0,00	0,00
	75075		Promocja jednostek samorządu terytorialnego	100 000,00	100 000,00	99 000,00	1 000,00	98 000,00	0,00	1 000,00	0,00	0,00	0,00	0,00	0,00	0,00	
		3020	Wydatki osobowe niezaliczone do wynagrodzeń	1 000,00	1 000,00	0,00	0,00	0,00	0,00	1 000,00	0,00	0,00	0,00	0,00	0,00	0,00	
		4170	Wynagrodzenia bezosobowe	1 000,00	1 000,00	1 000,00	1 000,00	0,00	0,00	0,00	0,00	0,00	0,00	0,00	0,00	0,00	
		4210	Zakup materiałów i wyposażenia	30 000,00	30 000,00	30 000,00	0,00	30 000,00	0,00	0,00	0,00	0,00	0,00	0,00	0,00	0,00	
		4300	Zakup usług pozostałych	63 000,00	63 000,00	63 000,00	0,00	63 000,00	0,00	0,00	0,00	0,00	0,00	0,00	0,00	0,00	
		4430	Różne opłaty i składki	5 000,00	5 000,00	5 000,00	0,00	5 000,00	0,00	0,00	0,00	0,00	0,00	0,00	0,00	0,00	
	75095		Pozostała działalność	124 500,00	124 500,00	124 500,00	51 500,00	73 000,00	0,00	0,00	0,00	0,00	0,00	0,00	0,00	0,00	
		4100	Wynagrodzenia agencyjno-prowizyjne	45 000,00	45 000,00	45 000,00	45 000,00	0,00	0,00	0,00	0,00	0,00	0,00	0,00	0,00	0,00	
		4110	Składki na ubezpieczenia społeczne	1 000,00	1 000,00	1 000,00	1 000,00	0,00	0,00	0,00	0,00	0,00	0,00	0,00	0,00	0,00	
		4120	Składki na Fundusz Pracy	500,00	500,00	500,00	500,00	0,00	0,00	0,00	0,00	0,00	0,00	0,00	0,00	0,00	
		4170	Wynagrodzenia bezosobowe	5 000,00	5 000,00	5 000,00	5 000,00	0,00	0,00	0,00	0,00	0,00	0,00	0,00	0,00	0,00	

		4210	Zakup materiałów i wyposażenia	30 000,00	30 000,00	30 000,00	0,00	30 000,00	0,00	0,00	0,00	0,00	0,00	0,00	0,00	0,00	
		4300	Zakup usług pozostałych	30 000,00	30 000,00	30 000,00	0,00	30 000,00	0,00	0,00	0,00	0,00	0,00	0,00	0,00	0,00	
		4430	Różne opłaty i składki	3 000,00	3 000,00	3 000,00	0,00	3 000,00	0,00	0,00	0,00	0,00	0,00	0,00	0,00	0,00	
		4610	Koszty postępowania sądowego i prokuratorskiego	10 000,00	10 000,00	10 000,00	0,00	10 000,00	0,00	0,00	0,00	0,00	0,00	0,00	0,00	0,00	
754			Bezpieczeństwo publiczne i ochrona przeciwpożarowa	485 700,00	435 700,00	435 700,00	126 000,00	309 700,00	0,00	0,00	0,00	0,00	0,00	50 000,00	50 000,00	0,00	0,00
	75405		Komendy powiatowe Policji	10 000,00	10 000,00	10 000,00	0,00	10 000,00	0,00	0,00	0,00	0,00	0,00	0,00	0,00	0,00	0,00
		3000	Wpłaty jednostek na państwowy fundusz celowy	10 000,00	10 000,00	10 000,00	0,00	10 000,00	0,00	0,00	0,00	0,00	0,00	0,00	0,00	0,00	0,00
	75412		Ochotnicze straże pożarne	475 700,00	425 700,00	425 700,00	126 000,00	299 700,00	0,00	0,00	0,00	0,00	0,00	50 000,00	50 000,00	0,00	0,00
		4010	Wynagrodzenia osobowe pracowników	83 000,00	83 000,00	83 000,00	83 000,00	0,00	0,00	0,00	0,00	0,00	0,00	0,00	0,00	0,00	0,00
		4040	Dodatkowe wynagrodzenie roczne	6 000,00	6 000,00	6 000,00	6 000,00	0,00	0,00	0,00	0,00	0,00	0,00	0,00	0,00	0,00	0,00
		4110	Składki na ubezpieczenia społeczne	17 000,00	17 000,00	17 000,00	17 000,00	0,00	0,00	0,00	0,00	0,00	0,00	0,00	0,00	0,00	0,00
		4120	Składki na Fundusz Pracy	3 000,00	3 000,00	3 000,00	3 000,00	0,00	0,00	0,00	0,00	0,00	0,00	0,00	0,00	0,00	0,00
		4140	Wpłaty na Państwowy Fundusz Rehabilitacji Osób Niepełnosprawnych	7 000,00	7 000,00	7 000,00	0,00	7 000,00	0,00	0,00	0,00	0,00	0,00	0,00	0,00	0,00	0,00
		4170	Wynagrodzenia bezosobowe	15 000,00	15 000,00	15 000,00	15 000,00	0,00	0,00	0,00	0,00	0,00	0,00	0,00	0,00	0,00	0,00
		4210	Zakup materiałów i wyposażenia	115 000,00	115 000,00	115 000,00	0,00	115 000,00	0,00	0,00	0,00	0,00	0,00	0,00	0,00	0,00	0,00
		4260	Zakup energii	8 000,00	8 000,00	8 000,00	0,00	8 000,00	0,00	0,00	0,00	0,00	0,00	0,00	0,00	0,00	0,00
		4270	Zakup usług remontowych	70 000,00	70 000,00	70 000,00	0,00	70 000,00	0,00	0,00	0,00	0,00	0,00	0,00	0,00	0,00	0,00
		4280	Zakup usług zdrowotnych	5 000,00	5 000,00	5 000,00	0,00	5 000,00	0,00	0,00	0,00	0,00	0,00	0,00	0,00	0,00	0,00
		4300	Zakup usług pozostałych	65 000,00	65 000,00	65 000,00	0,00	65 000,00	0,00	0,00	0,00	0,00	0,00	0,00	0,00	0,00	0,00
		4430	Różne opłaty i składki	25 000,00	25 000,00	25 000,00	0,00	25 000,00	0,00	0,00	0,00	0,00	0,00	0,00	0,00	0,00	0,00
		4440	Odpisy na zakładowy fundusz świadczeń socjalnych	4 700,00	4 700,00	4 700,00	0,00	4 700,00	0,00	0,00	0,00	0,00	0,00	0,00	0,00	0,00	0,00
		4780	Składki na Fundusz Emerytur Pomostowych	2 000,00	2 000,00	2 000,00	2 000,00	0,00	0,00	0,00	0,00	0,00	0,00	0,00	0,00	0,00	0,00

		6230	Dotacje celowe z budżetu na finansowanie lub dofinansowanie kosztów realizacji inwestycji i zakupów inwestycyjnych jednostek nie zaliczanych do sektora finansów publicznych	50 000,00	0,00	0,00	0,00	0,00	0,00	0,00	0,00	0,00	0,00	50 000,00	50 000,00	0,00	0,00
757			Obsługa długu publicznego	260 000,00	260 000,00	0,00	0,00	0,00	0,00	0,00	0,00	0,00	260 000,00	0,00	0,00	0,00	0,00
	75702		Obsługa papierów wartościowych, kredytów i pożyczek jednostek samorządu terytorialnego	260 000,00	260 000,00	0,00	0,00	0,00	0,00	0,00	0,00	0,00	260 000,00	0,00	0,00	0,00	0,00
		8010	Rozliczenia z bankami związane z obsługą długu publicznego	10 000,00	10 000,00	0,00	0,00	0,00	0,00	0,00	0,00	0,00	10 000,00	0,00	0,00	0,00	0,00
		8110	Odsetki od samorządowych papierów wartościowych lub zaciągniętych przez jednostkę samorządu terytorialnego kredytów i pożyczek	250 000,00	250 000,00	0,00	0,00	0,00	0,00	0,00	0,00	0,00	250 000,00	0,00	0,00	0,00	0,00
758			Różne rozliczenia	450 000,00	150 000,00	150 000,00	0,00	150 000,00	0,00	0,00	0,00	0,00	0,00	300 000,00	300 000,00	0,00	0,00
	75818		Rezerwy ogólne i celowe	450 000,00	150 000,00	150 000,00	0,00	150 000,00	0,00	0,00	0,00	0,00	0,00	300 000,00	300 000,00	0,00	0,00
		4810	Rezerwy	150 000,00	150 000,00	150 000,00	0,00	150 000,00	0,00	0,00	0,00	0,00	0,00	0,00	0,00	0,00	0,00
		6800	Rezerwy na inwestycje i zakupy inwestycyjne	300 000,00	0,00	0,00	0,00	0,00	0,00	0,00	0,00	0,00	0,00	300 000,00	300 000,00	0,00	0,00
801			Oświata i wychowanie	1 889 200,00	551 000,00	1 000,00	0,00	1 000,00	550 000,00	0,00	0,00	0,00	0,00	1 338 200,00	1 338 200,00	0,00	0,00
	80101		Szkoły podstawowe	1 258 200,00	0,00	0,00	0,00	0,00	0,00	0,00	0,00	0,00	0,00	1 258 200,00	1 258 200,00	0,00	0,00
		6050	Wydatki inwestycyjne jednostek budżetowych	1 258 200,00	0,00	0,00	0,00	0,00	0,00	0,00	0,00	0,00	0,00	1 258 200,00	1 258 200,00	0,00	0,00
	80104		Przedszkola	630 000,00	550 000,00	0,00	0,00	0,00	550 000,00	0,00	0,00	0,00	0,00	80 000,00	80 000,00	0,00	0,00
		2310	Dotacje celowe przekazane gminie na zadania bieżące realizowane na podstawie porozumień (umów) między jednostkami samorządu terytorialnego	190 000,00	190 000,00	0,00	0,00	0,00	190 000,00	0,00	0,00	0,00	0,00	0,00	0,00	0,00	0,00
		2540	Dotacja podmiotowa z budżetu dla niepublicznej jednostki systemu oświaty	360 000,00	360 000,00	0,00	0,00	0,00	360 000,00	0,00	0,00	0,00	0,00	0,00	0,00	0,00	0,00
		6050	Wydatki inwestycyjne jednostek budżetowych	80 000,00	0,00	0,00	0,00	0,00	0,00	0,00	0,00	0,00	0,00	80 000,00	80 000,00	0,00	0,00
	80195		Pozostała działalność	1 000,00	1 000,00	1 000,00	0,00	1 000,00	0,00	0,00	0,00	0,00	0,00	0,00	0,00	0,00	0,00
		4430	Różne opłaty i składki	1 000,00	1 000,00	1 000,00	0,00	1 000,00	0,00	0,00	0,00	0,00	0,00	0,00	0,00	0,00	0,00
851			Ochrona zdrowia	77 000,00	77 000,00	77 000,00	3 000,00	74 000,00	0,00	0,00	0,00	0,00	0,00	0,00	0,00	0,00	0,00
	85153		Zwalczanie narkomanii	2 000,00	2 000,00	2 000,00	0,00	2 000,00	0,00	0,00	0,00	0,00	0,00	0,00	0,00	0,00	0,00
		4210	Zakup materiałów i wyposażenia	500,00	500,00	500,00	0,00	500,00	0,00	0,00	0,00	0,00	0,00	0,00	0,00	0,00	0,00

		4300	Zakup usług pozostałych	1 500,00	1 500,00	1 500,00	0,00	1 500,00	0,00	0,00	0,00	0,00	0,00	0,00	0,00	0,00
	85154		Przeciwdziałanie alkoholizmowi	75 000,00	75 000,00	75 000,00	3 000,00	72 000,00	0,00	0,00	0,00	0,00	0,00	0,00	0,00	0,00
		4170	Wynagrodzenia bezosobowe	3 000,00	3 000,00	3 000,00	3 000,00	0,00	0,00	0,00	0,00	0,00	0,00	0,00	0,00	0,00
		4210	Zakup materiałów i wyposażenia	30 000,00	30 000,00	30 000,00	0,00	30 000,00	0,00	0,00	0,00	0,00	0,00	0,00	0,00	0,00
		4300	Zakup usług pozostałych	35 000,00	35 000,00	35 000,00	0,00	35 000,00	0,00	0,00	0,00	0,00	0,00	0,00	0,00	0,00
		4410	Podróże służbowe krajowe	6 000,00	6 000,00	6 000,00	0,00	6 000,00	0,00	0,00	0,00	0,00	0,00	0,00	0,00	0,00
		4430	Różne opłaty i składki	1 000,00	1 000,00	1 000,00	0,00	1 000,00	0,00	0,00	0,00	0,00	0,00	0,00	0,00	0,00
852			Pomoc społeczna	7 500,00	7 500,00	2 500,00	0,00	2 500,00	0,00	5 000,00	0,00	0,00	0,00	0,00	0,00	0,00
	85212		Świadczenia rodzinne, świadczenia z funduszu alimentacyjnego oraz składki na ubezpieczenia emerytalne i rentowe z ubezpieczenia społecznego	2 500,00	2 500,00	2 500,00	0,00	2 500,00	0,00	0,00	0,00	0,00	0,00	0,00	0,00	0,00
		2910	Zwrot dotacji oraz płatności, w tym wykorzystanych niezgodnie z przeznaczeniem lub wykorzystanych z naruszeniem procedur, o których mowa w art. 184 ustawy, pobranych nienależnie lub w nadmiernej wysokości	2 000,00	2 000,00	2 000,00	0,00	2 000,00	0,00	0,00	0,00	0,00	0,00	0,00	0,00	0,00
		4580	Pozostałe odsetki	500,00	500,00	500,00	0,00	500,00	0,00	0,00	0,00	0,00	0,00	0,00	0,00	0,00
	85215		Dodatki mieszkaniowe	5 000,00	5 000,00	0,00	0,00	0,00	0,00	5 000,00	0,00	0,00	0,00	0,00	0,00	0,00
		3110	Świadczenia społeczne	5 000,00	5 000,00	0,00	0,00	0,00	0,00	5 000,00	0,00	0,00	0,00	0,00	0,00	0,00
853			Pozostałe zadania w zakresie polityki społecznej	50 000,00	50 000,00	0,00	0,00	0,00	50 000,00	0,00	0,00	0,00	0,00	0,00	0,00	0,00
	85306		Kluby dziecięce	50 000,00	50 000,00	0,00	0,00	0,00	50 000,00	0,00	0,00	0,00	0,00	0,00	0,00	0,00
		2830	Dotacja celowa z budżetu na finansowanie lub dofinansowanie zadań zleconych do realizacji pozostałym jednostkom nie zaliczanym do sektora finansów publicznych	50 000,00	50 000,00	0,00	0,00	0,00	50 000,00	0,00	0,00	0,00	0,00	0,00	0,00	0,00
900			Gospodarka komunalna i ochrona środowiska	1 148 000,00	928 000,00	928 000,00	0,00	928 000,00	0,00	0,00	0,00	0,00	0,00	220 000,00	220 000,00	0,00
	90001		Gospodarka ściekowa i ochrona wód	200 000,00	0,00	0,00	0,00	0,00	0,00	0,00	0,00	0,00	0,00	200 000,00	200 000,00	0,00
		6230	Dotacje celowe z budżetu na finansowanie lub dofinansowanie kosztów realizacji inwestycji i zakupów inwestycyjnych jednostek nie zaliczanych do sektora finansów publicznych	200 000,00	0,00	0,00	0,00	0,00	0,00	0,00	0,00	0,00	0,00	200 000,00	200 000,00	0,00
	90002		Gospodarka odpadami	485 000,00	485 000,00	485 000,00	0,00	485 000,00	0,00	0,00	0,00	0,00	0,00	0,00	0,00	0,00

		4210	Zakup materiałów i wyposażenia	10 000,00	10 000,00	10 000,00	0,00	10 000,00	0,00	0,00	0,00	0,00	0,00	0,00	0,00	0,00
		4300	Zakup usług pozostałych	455 000,00	455 000,00	455 000,00	0,00	455 000,00	0,00	0,00	0,00	0,00	0,00	0,00	0,00	0,00
		4430	Różne opłaty i składki	10 000,00	10 000,00	10 000,00	0,00	10 000,00	0,00	0,00	0,00	0,00	0,00	0,00	0,00	0,00
		4610	Koszty postępowania sądowego i prokuratorskiego	10 000,00	10 000,00	10 000,00	0,00	10 000,00	0,00	0,00	0,00	0,00	0,00	0,00	0,00	0,00
	90004		Utrzymanie zieleni w miastach i gminach	40 000,00	40 000,00	40 000,00	0,00	40 000,00	0,00	0,00	0,00	0,00	0,00	0,00	0,00	0,00
		4210	Zakup materiałów i wyposażenia	30 000,00	30 000,00	30 000,00	0,00	30 000,00	0,00	0,00	0,00	0,00	0,00	0,00	0,00	0,00
		4300	Zakup usług pozostałych	10 000,00	10 000,00	10 000,00	0,00	10 000,00	0,00	0,00	0,00	0,00	0,00	0,00	0,00	0,00
	90005		Ochrona powietrza atmosferycznego i klimatu	2 000,00	2 000,00	2 000,00	0,00	2 000,00	0,00	0,00	0,00	0,00	0,00	0,00	0,00	0,00
		4430	Różne opłaty i składki	2 000,00	2 000,00	2 000,00	0,00	2 000,00	0,00	0,00	0,00	0,00	0,00	0,00	0,00	0,00
	90006		Ochrona gleby i wód podziemnych	20 000,00	20 000,00	20 000,00	0,00	20 000,00	0,00	0,00	0,00	0,00	0,00	0,00	0,00	0,00
		4430	Różne opłaty i składki	20 000,00	20 000,00	20 000,00	0,00	20 000,00	0,00	0,00	0,00	0,00	0,00	0,00	0,00	0,00
	90008		Ochrona różnorodności biologicznej i krajobrazu	50 000,00	50 000,00	50 000,00	0,00	50 000,00	0,00	0,00	0,00	0,00	0,00	0,00	0,00	0,00
		4300	Zakup usług pozostałych	50 000,00	50 000,00	50 000,00	0,00	50 000,00	0,00	0,00	0,00	0,00	0,00	0,00	0,00	0,00
	90015		Oświetlenie ulic, placów i dróg	351 000,00	331 000,00	331 000,00	0,00	331 000,00	0,00	0,00	0,00	0,00	20 000,00	20 000,00	0,00	0,00
		4210	Zakup materiałów i wyposażenia	10 000,00	10 000,00	10 000,00	0,00	10 000,00	0,00	0,00	0,00	0,00	0,00	0,00	0,00	0,00
		4260	Zakup energii	230 000,00	230 000,00	230 000,00	0,00	230 000,00	0,00	0,00	0,00	0,00	0,00	0,00	0,00	0,00
		4270	Zakup usług remontowych	80 000,00	80 000,00	80 000,00	0,00	80 000,00	0,00	0,00	0,00	0,00	0,00	0,00	0,00	0,00
		4300	Zakup usług pozostałych	10 000,00	10 000,00	10 000,00	0,00	10 000,00	0,00	0,00	0,00	0,00	0,00	0,00	0,00	0,00
		4430	Różne opłaty i składki	1 000,00	1 000,00	1 000,00	0,00	1 000,00	0,00	0,00	0,00	0,00	0,00	0,00	0,00	0,00
		6050	Wydatki inwestycyjne jednostek budżetowych	20 000,00	0,00	0,00	0,00	0,00	0,00	0,00	0,00	0,00	20 000,00	20 000,00	0,00	0,00
921			Kultura i ochrona dziedzictwa narodowego	796 600,00	781 600,00	66 000,00	0,00	66 000,00	710 600,00	5 000,00	0,00	0,00	15 000,00	15 000,00	0,00	0,00
	92105		Pozostałe zadania w zakresie kultury	71 000,00	71 000,00	66 000,00	0,00	66 000,00	0,00	5 000,00	0,00	0,00	0,00	0,00	0,00	0,00
		3020	Wydatki osobowe niezaliczone do wynagrodzeń	5 000,00	5 000,00	0,00	0,00	0,00	0,00	5 000,00	0,00	0,00	0,00	0,00	0,00	0,00
		4210	Zakup materiałów i wyposażenia	55 000,00	55 000,00	55 000,00	0,00	55 000,00	0,00	0,00	0,00	0,00	0,00	0,00	0,00	0,00

		4300	Zakup usług pozostałych	10 000,00	10 000,00	10 000,00	0,00	10 000,00	0,00	0,00	0,00	0,00	0,00	0,00	0,00	0,00	
		4430	Różne opłaty i składki	1 000,00	1 000,00	1 000,00	0,00	1 000,00	0,00	0,00	0,00	0,00	0,00	0,00	0,00	0,00	
	92109		Domy i ośrodki kultury, świetlice i kluby	613 200,00	598 200,00	0,00	0,00	0,00	598 200,00	0,00	0,00	0,00	0,00	15 000,00	15 000,00	0,00	0,00
		2480	Dotacja podmiotowa z budżetu dla samorządowej instytucji kultury	598 200,00	598 200,00	0,00	0,00	0,00	598 200,00	0,00	0,00	0,00	0,00	0,00	0,00	0,00	0,00
		6220	Dotacje celowe z budżetu na finansowanie lub dofinansowanie kosztów realizacji inwestycji i zakupów inwestycyjnych innych jednostek sektora finansów publicznych	15 000,00	0,00	0,00	0,00	0,00	0,00	0,00	0,00	0,00	0,00	15 000,00	15 000,00	0,00	0,00
	92116		Biblioteki	112 400,00	112 400,00	0,00	0,00	0,00	112 400,00	0,00	0,00	0,00	0,00	0,00	0,00	0,00	0,00
		2480	Dotacja podmiotowa z budżetu dla samorządowej instytucji kultury	112 400,00	112 400,00	0,00	0,00	0,00	112 400,00	0,00	0,00	0,00	0,00	0,00	0,00	0,00	0,00
926			Kultura fizyczna	440 600,00	72 000,00	52 000,00	10 000,00	42 000,00	20 000,00	0,00	0,00	0,00	0,00	368 600,00	368 600,00	0,00	0,00
	92601		Obiekty sportowe	420 600,00	52 000,00	52 000,00	10 000,00	42 000,00	0,00	0,00	0,00	0,00	0,00	368 600,00	368 600,00	0,00	0,00
		4170	Wynagrodzenia bezosobowe	10 000,00	10 000,00	10 000,00	10 000,00	0,00	0,00	0,00	0,00	0,00	0,00	0,00	0,00	0,00	0,00
		4210	Zakup materiałów i wyposażenia	15 000,00	15 000,00	15 000,00	0,00	15 000,00	0,00	0,00	0,00	0,00	0,00	0,00	0,00	0,00	0,00
		4260	Zakup energii	10 000,00	10 000,00	10 000,00	0,00	10 000,00	0,00	0,00	0,00	0,00	0,00	0,00	0,00	0,00	0,00
		4270	Zakup usług remontowych	2 000,00	2 000,00	2 000,00	0,00	2 000,00	0,00	0,00	0,00	0,00	0,00	0,00	0,00	0,00	0,00
		4300	Zakup usług pozostałych	10 000,00	10 000,00	10 000,00	0,00	10 000,00	0,00	0,00	0,00	0,00	0,00	0,00	0,00	0,00	0,00
		4430	Różne opłaty i składki	5 000,00	5 000,00	5 000,00	0,00	5 000,00	0,00	0,00	0,00	0,00	0,00	0,00	0,00	0,00	0,00
		6050	Wydatki inwestycyjne jednostek budżetowych	368 600,00	0,00	0,00	0,00	0,00	0,00	0,00	0,00	0,00	0,00	368 600,00	368 600,00	0,00	0,00
	92605		Zadania w zakresie kultury fizycznej	20 000,00	20 000,00	0,00	0,00	0,00	20 000,00	0,00	0,00	0,00	0,00	0,00	0,00	0,00	0,00
		2820	Dotacja celowa z budżetu na finansowanie lub dofinansowanie zadań zleconych do realizacji stowarzyszeniom	20 000,00	20 000,00	0,00	0,00	0,00	20 000,00	0,00	0,00	0,00	0,00	0,00	0,00	0,00	0,00
Wydatki razem:				13 840 423,00	9 506 300,00	7 802 700,00	3 447 500,00	4 355 200,00	1 330 600,00	113 000,00	0,00	0,00	260 000,00	4 334 123,00	4 334 123,00	209 100,00	0,00

Rodzaj zadania: Zlecone

750			Administracja publiczna	75 333,00	75 333,00	75 333,00	66 352,00	8 981,00	0,00	0,00	0,00	0,00	0,00	0,00	0,00	0,00	0,00
	75011		Urzędy wojewódzkie	75 333,00	75 333,00	75 333,00	66 352,00	8 981,00	0,00	0,00	0,00	0,00	0,00	0,00	0,00	0,00	0,00

		4010	Wynagrodzenia osobowe pracowników	50 160,00	50 160,00	50 160,00	50 160,00	0,00	0,00	0,00	0,00	0,00	0,00	0,00	0,00	0,00	
		4040	Dodatkowe wynagrodzenie roczne	4 359,00	4 359,00	4 359,00	4 359,00	0,00	0,00	0,00	0,00	0,00	0,00	0,00	0,00	0,00	
		4110	Składki na ubezpieczenia społeczne	10 503,00	10 503,00	10 503,00	10 503,00	0,00	0,00	0,00	0,00	0,00	0,00	0,00	0,00	0,00	
		4120	Składki na Fundusz Pracy	1 330,00	1 330,00	1 330,00	1 330,00	0,00	0,00	0,00	0,00	0,00	0,00	0,00	0,00	0,00	
		4210	Zakup materiałów i wyposażenia	1 160,00	1 160,00	1 160,00	0,00	1 160,00	0,00	0,00	0,00	0,00	0,00	0,00	0,00	0,00	
		4260	Zakup energii	1 791,00	1 791,00	1 791,00	0,00	1 791,00	0,00	0,00	0,00	0,00	0,00	0,00	0,00	0,00	
		4300	Zakup usług pozostałych	4 047,00	4 047,00	4 047,00	0,00	4 047,00	0,00	0,00	0,00	0,00	0,00	0,00	0,00	0,00	
		4350	Zakup usług dostępu do sieci Internet	500,00	500,00	500,00	0,00	500,00	0,00	0,00	0,00	0,00	0,00	0,00	0,00	0,00	
		4370	Oплата z tytułu zakupu usług telekomunikacyjnych świadczonych w stacjonarnej publicznej sieci telefonicznej.	500,00	500,00	500,00	0,00	500,00	0,00	0,00	0,00	0,00	0,00	0,00	0,00	0,00	
		4410	Podróże służbowe krajowe	983,00	983,00	983,00	0,00	983,00	0,00	0,00	0,00	0,00	0,00	0,00	0,00	0,00	
751			Urzędy naczelnych organów władzy państwowej, kontroli i ochrony prawa oraz sądownictwa	1 278,00	1 278,00	1 278,00	1 195,50	82,50	0,00	0,00	0,00	0,00	0,00	0,00	0,00	0,00	
	75101		Urzędy naczelnych organów władzy państwowej, kontroli i ochrony prawa	1 278,00	1 278,00	1 278,00	1 195,50	82,50	0,00	0,00	0,00	0,00	0,00	0,00	0,00	0,00	
		4110	Składki na ubezpieczenia społeczne	171,00	171,00	171,00	171,00	0,00	0,00	0,00	0,00	0,00	0,00	0,00	0,00	0,00	
		4120	Składki na Fundusz Pracy	24,50	24,50	24,50	24,50	0,00	0,00	0,00	0,00	0,00	0,00	0,00	0,00	0,00	
		4170	Wynagrodzenia bezosobowe	1 000,00	1 000,00	1 000,00	1 000,00	0,00	0,00	0,00	0,00	0,00	0,00	0,00	0,00	0,00	
		4210	Zakup materiałów i wyposażenia	82,50	82,50	82,50	0,00	82,50	0,00	0,00	0,00	0,00	0,00	0,00	0,00	0,00	
754			Bezpieczeństwo publiczne i ochrona przeciwpożarowa	1 500,00	1 500,00	1 500,00	0,00	1 500,00	0,00	0,00	0,00	0,00	0,00	0,00	0,00	0,00	
	75414		Obrona cywilna	1 500,00	1 500,00	1 500,00	0,00	1 500,00	0,00	0,00	0,00	0,00	0,00	0,00	0,00	0,00	
		4210	Zakup materiałów i wyposażenia	1 500,00	1 500,00	1 500,00	0,00	1 500,00	0,00	0,00	0,00	0,00	0,00	0,00	0,00	0,00	
Wydatki razem:				78 111,00	78 111,00	78 111,00	67 547,50	10 563,50	0,00	0,00	0,00	0,00	0,00	0,00	0,00	0,00	
OGÓLEM:				14 354 009,22	9 594 411,00	7 880 811,00	3 515 047,50	4 365 763,50	1 340 600,00	113 000,00	0,00	0,00	260 000,00	4 759 598,22	4 759 598,22	209 100,00	0,00

GMINNY OŚRODEK OŚWIATY LUTOMIERSK

Rodzaj zadania: **Własne**

801			Oświata i wychowanie	929 776,00	929 776,00	927 276,00	599 500,00	327 776,00	0,00	2 500,00	0,00	0,00	0,00	0,00	0,00	0,00
	80113		Dowożenie uczniów do szkół	601 700,00	601 700,00	599 700,00	320 500,00	279 200,00	0,00	2 000,00	0,00	0,00	0,00	0,00	0,00	0,00
		3020	Wydatki osobowe niezaliczone do wynagrodzeń	2 000,00	2 000,00	0,00	0,00	0,00	0,00	2 000,00	0,00	0,00	0,00	0,00	0,00	0,00
		4010	Wynagrodzenia osobowe pracowników	241 000,00	241 000,00	241 000,00	241 000,00	0,00	0,00	0,00	0,00	0,00	0,00	0,00	0,00	0,00
		4040	Dodatkowe wynagrodzenie roczne	20 000,00	20 000,00	20 000,00	20 000,00	0,00	0,00	0,00	0,00	0,00	0,00	0,00	0,00	0,00
		4110	Składki na ubezpieczenia społeczne	45 000,00	45 000,00	45 000,00	45 000,00	0,00	0,00	0,00	0,00	0,00	0,00	0,00	0,00	0,00
		4120	Składki na Fundusz Pracy	6 500,00	6 500,00	6 500,00	6 500,00	0,00	0,00	0,00	0,00	0,00	0,00	0,00	0,00	0,00
		4170	Wynagrodzenia bezosobowe	5 000,00	5 000,00	5 000,00	5 000,00	0,00	0,00	0,00	0,00	0,00	0,00	0,00	0,00	0,00
		4210	Zakup materiałów i wyposażenia	150 000,00	150 000,00	150 000,00	0,00	150 000,00	0,00	0,00	0,00	0,00	0,00	0,00	0,00	0,00
		4270	Zakup usług remontowych	25 000,00	25 000,00	25 000,00	0,00	25 000,00	0,00	0,00	0,00	0,00	0,00	0,00	0,00	0,00
		4280	Zakup usług zdrowotnych	1 000,00	1 000,00	1 000,00	0,00	1 000,00	0,00	0,00	0,00	0,00	0,00	0,00	0,00	0,00
		4300	Zakup usług pozostałych	80 000,00	80 000,00	80 000,00	0,00	80 000,00	0,00	0,00	0,00	0,00	0,00	0,00	0,00	0,00
		4410	Podróże służbowe krajowe	500,00	500,00	500,00	0,00	500,00	0,00	0,00	0,00	0,00	0,00	0,00	0,00	0,00
		4430	Różne opłaty i składki	15 000,00	15 000,00	15 000,00	0,00	15 000,00	0,00	0,00	0,00	0,00	0,00	0,00	0,00	0,00
		4440	Odpisy na zakładowy fundusz świadczeń socjalnych	7 700,00	7 700,00	7 700,00	0,00	7 700,00	0,00	0,00	0,00	0,00	0,00	0,00	0,00	0,00
		4780	Składki na Fundusz Emerytur Pomostowych	3 000,00	3 000,00	3 000,00	3 000,00	0,00	0,00	0,00	0,00	0,00	0,00	0,00	0,00	0,00
	80114		Zespoły obsługi ekonomiczno-administracyjnej szkół	327 076,00	327 076,00	326 576,00	278 000,00	48 576,00	0,00	500,00	0,00	0,00	0,00	0,00	0,00	0,00
		3020	Wydatki osobowe niezaliczone do wynagrodzeń	500,00	500,00	0,00	0,00	0,00	0,00	500,00	0,00	0,00	0,00	0,00	0,00	0,00
		4010	Wynagrodzenia osobowe pracowników	213 000,00	213 000,00	213 000,00	213 000,00	0,00	0,00	0,00	0,00	0,00	0,00	0,00	0,00	0,00
		4040	Dodatkowe wynagrodzenie roczne	17 000,00	17 000,00	17 000,00	17 000,00	0,00	0,00	0,00	0,00	0,00	0,00	0,00	0,00	0,00
		4110	Składki na ubezpieczenia społeczne	40 000,00	40 000,00	40 000,00	40 000,00	0,00	0,00	0,00	0,00	0,00	0,00	0,00	0,00	0,00
		4120	Składki na Fundusz Pracy	6 000,00	6 000,00	6 000,00	6 000,00	0,00	0,00	0,00	0,00	0,00	0,00	0,00	0,00	0,00
		4170	Wynagrodzenia bezosobowe	2 000,00	2 000,00	2 000,00	2 000,00	0,00	0,00	0,00	0,00	0,00	0,00	0,00	0,00	0,00
		4210	Zakup materiałów i wyposażenia	30 000,00	30 000,00	30 000,00	0,00	30 000,00	0,00	0,00	0,00	0,00	0,00	0,00	0,00	0,00
		4270	Zakup usług remontowych	1 000,00	1 000,00	1 000,00	0,00	1 000,00	0,00	0,00	0,00	0,00	0,00	0,00	0,00	0,00
		4280	Zakup usług zdrowotnych	200,00	200,00	200,00	0,00	200,00	0,00	0,00	0,00	0,00	0,00	0,00	0,00	0,00

		4300	Zakup usług pozostałych	5 000,00	5 000,00	5 000,00	0,00	5 000,00	0,00	0,00	0,00	0,00	0,00	0,00	0,00	0,00
		4410	Podróże służbowe krajowe	2 000,00	2 000,00	2 000,00	0,00	2 000,00	0,00	0,00	0,00	0,00	0,00	0,00	0,00	0,00
		4430	Różne opłaty i składki	1 000,00	1 000,00	1 000,00	0,00	1 000,00	0,00	0,00	0,00	0,00	0,00	0,00	0,00	0,00
		4440	Odpisy na zakładowy fundusz świadczeń socjalnych	4 376,00	4 376,00	4 376,00	0,00	4 376,00	0,00	0,00	0,00	0,00	0,00	0,00	0,00	0,00
		4700	Szkolenia pracowników niebędących członkami korpusu służby cywilnej	5 000,00	5 000,00	5 000,00	0,00	5 000,00	0,00	0,00	0,00	0,00	0,00	0,00	0,00	0,00
	80195		Pozostała działalność	1 000,00	1 000,00	1 000,00	1 000,00	0,00	0,00	0,00	0,00	0,00	0,00	0,00	0,00	0,00
		4170	Wynagrodzenia bezosobowe	1 000,00	1 000,00	1 000,00	1 000,00	0,00	0,00	0,00	0,00	0,00	0,00	0,00	0,00	0,00
854			Edukacyjna opieka wychowawcza	5 000,00	5 000,00	0,00	0,00	0,00	0,00	5 000,00	0,00	0,00	0,00	0,00	0,00	0,00
	85415		Pomoc materialna dla uczniów	5 000,00	5 000,00	0,00	0,00	0,00	0,00	5 000,00	0,00	0,00	0,00	0,00	0,00	0,00
		3240	Stypendia dla uczniów	5 000,00	5 000,00	0,00	0,00	0,00	0,00	5 000,00	0,00	0,00	0,00	0,00	0,00	0,00
Wydatki razem:				934 776,00	934 776,00	927 276,00	599 500,00	327 776,00	0,00	7 500,00	0,00	0,00	0,00	0,00	0,00	0,00
OGÓLEM				934 776,00	934 776,00	927 276,00	599 500,00	327 776,00	0,00	7 500,00	0,00	0,00	0,00	0,00	0,00	0,00

GIMNAZJUM IM. LESZKA CZARNEGO W LUTOMIERSKU

Rodzaj zadania: **Własne**

801			Oświata i wychowanie	2 146 600,54	2 146 600,54	1 906 954,00	1 543 277,00	363 677,00	0,00	103 713,00	135 933,54	0,00	0,00	0,00	0,00	0,00
	80110		Gimnazja	2 110 233,54	2 110 233,54	1 874 300,00	1 528 000,00	346 300,00	0,00	100 000,00	135 933,54	0,00	0,00	0,00	0,00	0,00
		3020	Wydatki osobowe niezaliczone do wynagrodzeń	100 000,00	100 000,00	0,00	0,00	0,00	0,00	100 000,00	0,00	0,00	0,00	0,00	0,00	0,00
		4010	Wynagrodzenia osobowe pracowników	1 160 000,00	1 160 000,00	1 160 000,00	1 160 000,00	0,00	0,00	0,00	0,00	0,00	0,00	0,00	0,00	0,00
		4040	Dodatkowe wynagrodzenie roczne	98 000,00	98 000,00	98 000,00	98 000,00	0,00	0,00	0,00	0,00	0,00	0,00	0,00	0,00	0,00
		4110	Składki na ubezpieczenia społeczne	235 000,00	235 000,00	235 000,00	235 000,00	0,00	0,00	0,00	0,00	0,00	0,00	0,00	0,00	0,00
		4117	Składki na ubezpieczenia społeczne	6 577,14	6 577,14	0,00	0,00	0,00	0,00	0,00	6 577,14	0,00	0,00	0,00	0,00	0,00
		4120	Składki na Fundusz Pracy	34 000,00	34 000,00	34 000,00	34 000,00	0,00	0,00	0,00	0,00	0,00	0,00	0,00	0,00	0,00
		4127	Składki na Fundusz Pracy	937,41	937,41	0,00	0,00	0,00	0,00	0,00	937,41	0,00	0,00	0,00	0,00	0,00
		4170	Wynagrodzenia bezosobowe	1 000,00	1 000,00	1 000,00	1 000,00	0,00	0,00	0,00	0,00	0,00	0,00	0,00	0,00	0,00
		4177	Wynagrodzenia bezosobowe	49 061,45	49 061,45	0,00	0,00	0,00	0,00	0,00	49 061,45	0,00	0,00	0,00	0,00	0,00
		4179	Wynagrodzenia bezosobowe	8 916,51	8 916,51	0,00	0,00	0,00	0,00	0,00	8 916,51	0,00	0,00	0,00	0,00	0,00

		4210	Zakup materiałów i wyposażenia	35 000,00	35 000,00	35 000,00	0,00	35 000,00	0,00	0,00	0,00	0,00	0,00	0,00	0,00	0,00
		4217	Zakup materiałów i wyposażenia	7 082,00	7 082,00	0,00	0,00	0,00	0,00	0,00	7 082,00	0,00	0,00	0,00	0,00	0,00
		4240	Zakup pomocy naukowych, dydaktycznych i książek	2 000,00	2 000,00	2 000,00	0,00	2 000,00	0,00	0,00	0,00	0,00	0,00	0,00	0,00	0,00
		4247	Zakup pomocy naukowych, dydaktycznych i książek	5 210,00	5 210,00	0,00	0,00	0,00	0,00	0,00	5 210,00	0,00	0,00	0,00	0,00	0,00
		4260	Zakup energii	150 000,00	150 000,00	150 000,00	0,00	150 000,00	0,00	0,00	0,00	0,00	0,00	0,00	0,00	0,00
		4267	Zakup energii	3 639,03	3 639,03	0,00	0,00	0,00	0,00	0,00	3 639,03	0,00	0,00	0,00	0,00	0,00
		4270	Zakup usług remontowych	50 000,00	50 000,00	50 000,00	0,00	50 000,00	0,00	0,00	0,00	0,00	0,00	0,00	0,00	0,00
		4280	Zakup usług zdrowotnych	2 000,00	2 000,00	2 000,00	0,00	2 000,00	0,00	0,00	0,00	0,00	0,00	0,00	0,00	0,00
		4300	Zakup usług pozostałych	30 000,00	30 000,00	30 000,00	0,00	30 000,00	0,00	0,00	0,00	0,00	0,00	0,00	0,00	0,00
		4307	Zakup usług pozostałych	54 510,00	54 510,00	0,00	0,00	0,00	0,00	0,00	54 510,00	0,00	0,00	0,00	0,00	0,00
		4350	Zakup usług dostępu do sieci Internet	3 500,00	3 500,00	3 500,00	0,00	3 500,00	0,00	0,00	0,00	0,00	0,00	0,00	0,00	0,00
		4370	Oplata z tytułu zakupu usług telekomunikacyjnych świadczonych w stacjonarnej publicznej sieci telefonicznej.	3 500,00	3 500,00	3 500,00	0,00	3 500,00	0,00	0,00	0,00	0,00	0,00	0,00	0,00	0,00
		4410	Podróże służbowe krajowe	6 000,00	6 000,00	6 000,00	0,00	6 000,00	0,00	0,00	0,00	0,00	0,00	0,00	0,00	0,00
		4430	Różne opłaty i składki	5 000,00	5 000,00	5 000,00	0,00	5 000,00	0,00	0,00	0,00	0,00	0,00	0,00	0,00	0,00
		4440	Odpisy na zakładowy fundusz świadczeń socjalnych	58 300,00	58 300,00	58 300,00	0,00	58 300,00	0,00	0,00	0,00	0,00	0,00	0,00	0,00	0,00
		4700	Szkolenia pracowników niebędących członkami korpusu służby cywilnej	1 000,00	1 000,00	1 000,00	0,00	1 000,00	0,00	0,00	0,00	0,00	0,00	0,00	0,00	0,00
	80146		Dokształcanie i doskonalenie nauczycieli	12 377,00	12 377,00	12 377,00	0,00	12 377,00	0,00	0,00	0,00	0,00	0,00	0,00	0,00	0,00
		4700	Szkolenia pracowników niebędących członkami korpusu służby cywilnej	12 377,00	12 377,00	12 377,00	0,00	12 377,00	0,00	0,00	0,00	0,00	0,00	0,00	0,00	0,00
	80195		Pozostała działalność	23 990,00	23 990,00	20 277,00	15 277,00	5 000,00	0,00	3 713,00	0,00	0,00	0,00	0,00	0,00	0,00
		3020	Wydatki osobowe niezaliczone do wynagrodzeń	3 713,00	3 713,00	0,00	0,00	0,00	0,00	3 713,00	0,00	0,00	0,00	0,00	0,00	0,00
		4010	Wynagrodzenia osobowe pracowników	12 377,00	12 377,00	12 377,00	12 377,00	0,00	0,00	0,00	0,00	0,00	0,00	0,00	0,00	0,00
		4110	Składki na ubezpieczenia społeczne	2 500,00	2 500,00	2 500,00	2 500,00	0,00	0,00	0,00	0,00	0,00	0,00	0,00	0,00	0,00
		4120	Składki na Fundusz Pracy	400,00	400,00	400,00	400,00	0,00	0,00	0,00	0,00	0,00	0,00	0,00	0,00	0,00
		4440	Odpisy na zakładowy fundusz świadczeń socjalnych	5 000,00	5 000,00	5 000,00	0,00	5 000,00	0,00	0,00	0,00	0,00	0,00	0,00	0,00	0,00
854			Edukacyjna opieka wychowawcza	111 625,00	111 625,00	104 025,00	101 333,00	2 692,00	0,00	7 600,00	0,00	0,00	0,00	0,00	0,00	0,00
	85401		Świetlice szkolne	111 625,00	111 625,00	104 025,00	101 333,00	2 692,00	0,00	7 600,00	0,00	0,00	0,00	0,00	0,00	0,00

	3020	Wydatki osobowe niezaliczone do wynagrodzeń	7 600,00	7 600,00	0,00	0,00	0,00	0,00	7 600,00	0,00	0,00	0,00	0,00	0,00	0,00
	4010	Wynagrodzenia osobowe pracowników	77 683,00	77 683,00	77 683,00	77 683,00	0,00	0,00	0,00	0,00	0,00	0,00	0,00	0,00	0,00
	4040	Dodatkowe wynagrodzenie roczne	7 050,00	7 050,00	7 050,00	7 050,00	0,00	0,00	0,00	0,00	0,00	0,00	0,00	0,00	0,00
	4110	Składki na ubezpieczenia społeczne	14 300,00	14 300,00	14 300,00	14 300,00	0,00	0,00	0,00	0,00	0,00	0,00	0,00	0,00	0,00
	4120	Składki na Fundusz Pracy	2 300,00	2 300,00	2 300,00	2 300,00	0,00	0,00	0,00	0,00	0,00	0,00	0,00	0,00	0,00
	4440	Odpisy na zakładowy fundusz świadczeń socjalnych	2 692,00	2 692,00	2 692,00	0,00	2 692,00	0,00	0,00	0,00	0,00	0,00	0,00	0,00	0,00
Wydatki razem:			2 258 225,54	2 258 225,54	2 010 979,00	1 644 610,00	366 369,00	0,00	111 313,00	135 933,54	0,00	0,00	0,00	0,00	0,00
OGÓLEM			2 258 225,54	2 258 225,54	2 010 979,00	1 644 610,00	366 369,00	0,00	111 313,00	135 933,54	0,00	0,00	0,00	0,00	0,00

SZKOŁA PODSTAWOWA IM. ADAMA MICKIEWICZA W SZYDŁOWIE

Rodzaj zadania: **Własne**

801		Oświata i wychowanie	1 189 093,00	1 189 093,00	1 130 216,00	935 506,00	194 710,00	0,00	58 877,00	0,00	0,00	0,00	0,00	0,00	0,00
	80101	Szkoły podstawowe	1 007 603,00	1 007 603,00	962 603,00	785 534,00	177 069,00	0,00	45 000,00	0,00	0,00	0,00	0,00	0,00	0,00
	3020	Wydatki osobowe niezaliczone do wynagrodzeń	45 000,00	45 000,00	0,00	0,00	0,00	0,00	45 000,00	0,00	0,00	0,00	0,00	0,00	0,00
	4010	Wynagrodzenia osobowe pracowników	598 534,00	598 534,00	598 534,00	598 534,00	0,00	0,00	0,00	0,00	0,00	0,00	0,00	0,00	0,00
	4040	Dodatkowe wynagrodzenie roczne	50 000,00	50 000,00	50 000,00	50 000,00	0,00	0,00	0,00	0,00	0,00	0,00	0,00	0,00	0,00
	4110	Składki na ubezpieczenia społeczne	119 000,00	119 000,00	119 000,00	119 000,00	0,00	0,00	0,00	0,00	0,00	0,00	0,00	0,00	0,00
	4120	Składki na Fundusz Pracy	17 000,00	17 000,00	17 000,00	17 000,00	0,00	0,00	0,00	0,00	0,00	0,00	0,00	0,00	0,00
	4170	Wynagrodzenia bezosobowe	1 000,00	1 000,00	1 000,00	1 000,00	0,00	0,00	0,00	0,00	0,00	0,00	0,00	0,00	0,00
	4210	Zakup materiałów i wyposażenia	90 000,00	90 000,00	90 000,00	0,00	90 000,00	0,00	0,00	0,00	0,00	0,00	0,00	0,00	0,00
	4240	Zakup pomocy naukowych, dydaktycznych i książek	2 000,00	2 000,00	2 000,00	0,00	2 000,00	0,00	0,00	0,00	0,00	0,00	0,00	0,00	0,00
	4260	Zakup energii	15 000,00	15 000,00	15 000,00	0,00	15 000,00	0,00	0,00	0,00	0,00	0,00	0,00	0,00	0,00
	4270	Zakup usług remontowych	20 000,00	20 000,00	20 000,00	0,00	20 000,00	0,00	0,00	0,00	0,00	0,00	0,00	0,00	0,00
	4280	Zakup usług zdrowotnych	1 000,00	1 000,00	1 000,00	0,00	1 000,00	0,00	0,00	0,00	0,00	0,00	0,00	0,00	0,00
	4300	Zakup usług pozostałych	8 000,00	8 000,00	8 000,00	0,00	8 000,00	0,00	0,00	0,00	0,00	0,00	0,00	0,00	0,00
	4350	Zakup usług dostępu do sieci Internet	3 000,00	3 000,00	3 000,00	0,00	3 000,00	0,00	0,00	0,00	0,00	0,00	0,00	0,00	0,00

		4370	Oплата з tytułu zakupu usług telekomunikacyjnych świadczonych w stacjonarnej publicznej sieci telefonicznej.	2 500,00	2 500,00	2 500,00	0,00	2 500,00	0,00	0,00	0,00	0,00	0,00	0,00	0,00	0,00
		4410	Podróże służbowe krajowe	3 000,00	3 000,00	3 000,00	0,00	3 000,00	0,00	0,00	0,00	0,00	0,00	0,00	0,00	0,00
		4430	Różne opłaty i składki	3 000,00	3 000,00	3 000,00	0,00	3 000,00	0,00	0,00	0,00	0,00	0,00	0,00	0,00	0,00
		4440	Odpisy na zakładowy fundusz świadczeń socjalnych	29 569,00	29 569,00	29 569,00	0,00	29 569,00	0,00	0,00	0,00	0,00	0,00	0,00	0,00	0,00
	80103		Oddziały przedszkolne w szkołach podstawowych	159 699,00	159 699,00	147 699,00	142 315,00	5 384,00	0,00	12 000,00	0,00	0,00	0,00	0,00	0,00	0,00
		3020	Wydatki osobowe niezaliczone do wynagrodzeń	12 000,00	12 000,00	0,00	0,00	0,00	0,00	12 000,00	0,00	0,00	0,00	0,00	0,00	0,00
		4010	Wynagrodzenia osobowe pracowników	106 315,00	106 315,00	106 315,00	106 315,00	0,00	0,00	0,00	0,00	0,00	0,00	0,00	0,00	0,00
		4040	Dodatkowe wynagrodzenie roczne	10 000,00	10 000,00	10 000,00	10 000,00	0,00	0,00	0,00	0,00	0,00	0,00	0,00	0,00	0,00
		4110	Składki na ubezpieczenia społeczne	22 000,00	22 000,00	22 000,00	22 000,00	0,00	0,00	0,00	0,00	0,00	0,00	0,00	0,00	0,00
		4120	Składki na Fundusz Pracy	4 000,00	4 000,00	4 000,00	4 000,00	0,00	0,00	0,00	0,00	0,00	0,00	0,00	0,00	0,00
		4440	Odpisy na zakładowy fundusz świadczeń socjalnych	5 384,00	5 384,00	5 384,00	0,00	5 384,00	0,00	0,00	0,00	0,00	0,00	0,00	0,00	0,00
	80146		Dokształcanie i doskonalenie nauczycieli	6 257,00	6 257,00	6 257,00	0,00	6 257,00	0,00	0,00	0,00	0,00	0,00	0,00	0,00	0,00
		4700	Szkolenia pracowników niebędących członkami korpusu służby cywilnej	6 257,00	6 257,00	6 257,00	0,00	6 257,00	0,00	0,00	0,00	0,00	0,00	0,00	0,00	0,00
	80195		Pozostała działalność	15 534,00	15 534,00	13 657,00	7 657,00	6 000,00	0,00	1 877,00	0,00	0,00	0,00	0,00	0,00	0,00
		3020	Wydatki osobowe niezaliczone do wynagrodzeń	1 877,00	1 877,00	0,00	0,00	0,00	0,00	1 877,00	0,00	0,00	0,00	0,00	0,00	0,00
		4010	Wynagrodzenia osobowe pracowników	6 257,00	6 257,00	6 257,00	6 257,00	0,00	0,00	0,00	0,00	0,00	0,00	0,00	0,00	0,00
		4110	Składki na ubezpieczenia społeczne	1 200,00	1 200,00	1 200,00	1 200,00	0,00	0,00	0,00	0,00	0,00	0,00	0,00	0,00	0,00
		4120	Składki na Fundusz Pracy	200,00	200,00	200,00	200,00	0,00	0,00	0,00	0,00	0,00	0,00	0,00	0,00	0,00
		4440	Odpisy na zakładowy fundusz świadczeń socjalnych	6 000,00	6 000,00	6 000,00	0,00	6 000,00	0,00	0,00	0,00	0,00	0,00	0,00	0,00	0,00
854			Edukacyjna opieka wychowawcza	44 296,00	44 296,00	39 296,00	36 604,00	2 692,00	0,00	5 000,00	0,00	0,00	0,00	0,00	0,00	0,00
	85401		Świetlice szkolne	44 296,00	44 296,00	39 296,00	36 604,00	2 692,00	0,00	5 000,00	0,00	0,00	0,00	0,00	0,00	0,00
		3020	Wydatki osobowe niezaliczone do wynagrodzeń	5 000,00	5 000,00	0,00	0,00	0,00	0,00	5 000,00	0,00	0,00	0,00	0,00	0,00	0,00
		4010	Wynagrodzenia osobowe pracowników	26 104,00	26 104,00	26 104,00	26 104,00	0,00	0,00	0,00	0,00	0,00	0,00	0,00	0,00	0,00
		4040	Dodatkowe wynagrodzenie roczne	3 500,00	3 500,00	3 500,00	3 500,00	0,00	0,00	0,00	0,00	0,00	0,00	0,00	0,00	0,00
		4110	Składki na ubezpieczenia społeczne	6 000,00	6 000,00	6 000,00	6 000,00	0,00	0,00	0,00	0,00	0,00	0,00	0,00	0,00	0,00
		4120	Składki na Fundusz Pracy	1 000,00	1 000,00	1 000,00	1 000,00	0,00	0,00	0,00	0,00	0,00	0,00	0,00	0,00	0,00
		4440	Odpisy na zakładowy fundusz świadczeń socjalnych	2 692,00	2 692,00	2 692,00	0,00	2 692,00	0,00	0,00	0,00	0,00	0,00	0,00	0,00	0,00

Wydatki razem:	1 233 389,00	1 233 389,00	1 169 512,00	972 110,00	197 402,00	0,00	63 877,00	0,00	0,00	0,00	0,00	0,00	0,00	0,00
OGÓLEM	1 233 389,00	1 233 389,00	1 169 512,00	972 110,00	197 402,00	0,00	63 877,00	0,00	0,00	0,00	0,00	0,00	0,00	0,00

SZKOŁA PODSTAWOWA IM. MARII KONOPNICKIEJ W KAZIMIERZU

Rodzaj zadania: **Własne**

801			Oświata i wychowanie	1 050 991,00	1 050 991,00	1 001 952,00	749 530,00	252 422,00	0,00	49 039,00	0,00	0,00	0,00	0,00	0,00	0,00
	80101		Szkoły podstawowe	961 637,00	961 637,00	918 637,00	686 037,00	232 600,00	0,00	43 000,00	0,00	0,00	0,00	0,00	0,00	0,00
		3020	Wydatki osobowe niezaliczone do wynagrodzeń	43 000,00	43 000,00	0,00	0,00	0,00	0,00	43 000,00	0,00	0,00	0,00	0,00	0,00	0,00
		4010	Wynagrodzenia osobowe pracowników	521 037,00	521 037,00	521 037,00	521 037,00	0,00	0,00	0,00	0,00	0,00	0,00	0,00	0,00	0,00
		4040	Dodatkowe wynagrodzenie roczne	44 000,00	44 000,00	44 000,00	44 000,00	0,00	0,00	0,00	0,00	0,00	0,00	0,00	0,00	0,00
		4110	Składki na ubezpieczenia społeczne	105 000,00	105 000,00	105 000,00	105 000,00	0,00	0,00	0,00	0,00	0,00	0,00	0,00	0,00	0,00
		4120	Składki na Fundusz Pracy	15 000,00	15 000,00	15 000,00	15 000,00	0,00	0,00	0,00	0,00	0,00	0,00	0,00	0,00	0,00
		4170	Wynagrodzenia bezosobowe	1 000,00	1 000,00	1 000,00	1 000,00	0,00	0,00	0,00	0,00	0,00	0,00	0,00	0,00	0,00
		4210	Zakup materiałów i wyposażenia	50 000,00	50 000,00	50 000,00	0,00	50 000,00	0,00	0,00	0,00	0,00	0,00	0,00	0,00	0,00
		4240	Zakup pomocy naukowych, dydaktycznych i książek	2 000,00	2 000,00	2 000,00	0,00	2 000,00	0,00	0,00	0,00	0,00	0,00	0,00	0,00	0,00
		4260	Zakup energii	95 000,00	95 000,00	95 000,00	0,00	95 000,00	0,00	0,00	0,00	0,00	0,00	0,00	0,00	0,00
		4270	Zakup usług remontowych	30 000,00	30 000,00	30 000,00	0,00	30 000,00	0,00	0,00	0,00	0,00	0,00	0,00	0,00	0,00
		4280	Zakup usług zdrowotnych	1 000,00	1 000,00	1 000,00	0,00	1 000,00	0,00	0,00	0,00	0,00	0,00	0,00	0,00	0,00
		4300	Zakup usług pozostałych	15 000,00	15 000,00	15 000,00	0,00	15 000,00	0,00	0,00	0,00	0,00	0,00	0,00	0,00	0,00
		4350	Zakup usług dostępu do sieci Internet	2 500,00	2 500,00	2 500,00	0,00	2 500,00	0,00	0,00	0,00	0,00	0,00	0,00	0,00	0,00
		4370	Opłata z tytułu zakupu usług telekomunikacyjnych świadczonych w stacjonarnej publicznej sieci telefonicznej.	3 500,00	3 500,00	3 500,00	0,00	3 500,00	0,00	0,00	0,00	0,00	0,00	0,00	0,00	0,00
		4410	Podróże służbowe krajowe	1 000,00	1 000,00	1 000,00	0,00	1 000,00	0,00	0,00	0,00	0,00	0,00	0,00	0,00	0,00
		4430	Różne opłaty i składki	3 500,00	3 500,00	3 500,00	0,00	3 500,00	0,00	0,00	0,00	0,00	0,00	0,00	0,00	0,00
		4440	Odpisy na zakładowy fundusz świadczeń socjalnych	29 100,00	29 100,00	29 100,00	0,00	29 100,00	0,00	0,00	0,00	0,00	0,00	0,00	0,00	0,00
	80103		Oddziały przedszkolne w szkołach podstawowych	64 355,00	64 355,00	59 855,00	57 163,00	2 692,00	0,00	4 500,00	0,00	0,00	0,00	0,00	0,00	0,00
		3020	Wydatki osobowe niezaliczone do wynagrodzeń	4 500,00	4 500,00	0,00	0,00	0,00	0,00	4 500,00	0,00	0,00	0,00	0,00	0,00	0,00

		4010	Wynagrodzenia osobowe pracowników	42 963,00	42 963,00	42 963,00	42 963,00	0,00	0,00	0,00	0,00	0,00	0,00	0,00	0,00	0,00
		4040	Dodatkowe wynagrodzenie roczne	3 700,00	3 700,00	3 700,00	3 700,00	0,00	0,00	0,00	0,00	0,00	0,00	0,00	0,00	0,00
		4110	Składki na ubezpieczenia społeczne	9 000,00	9 000,00	9 000,00	9 000,00	0,00	0,00	0,00	0,00	0,00	0,00	0,00	0,00	0,00
		4120	Składki na Fundusz Pracy	1 500,00	1 500,00	1 500,00	1 500,00	0,00	0,00	0,00	0,00	0,00	0,00	0,00	0,00	0,00
		4440	Odpisy na zakładowy fundusz świadczeń socjalnych	2 692,00	2 692,00	2 692,00	0,00	2 692,00	0,00	0,00	0,00	0,00	0,00	0,00	0,00	0,00
	80146		Dokształcanie i doskonalenie nauczycieli	5 130,00	5 130,00	5 130,00	0,00	5 130,00	0,00	0,00	0,00	0,00	0,00	0,00	0,00	0,00
		4700	Szkolenia pracowników niebędących członkami korpusu służby cywilnej	5 130,00	5 130,00	5 130,00	0,00	5 130,00	0,00	0,00	0,00	0,00	0,00	0,00	0,00	0,00
	80195		Pozostała działalność	19 869,00	19 869,00	18 330,00	6 330,00	12 000,00	0,00	1 539,00	0,00	0,00	0,00	0,00	0,00	0,00
		3020	Wydatki osobowe niezaliczone do wynagrodzeń	1 539,00	1 539,00	0,00	0,00	0,00	0,00	1 539,00	0,00	0,00	0,00	0,00	0,00	0,00
		4010	Wynagrodzenia osobowe pracowników	5 130,00	5 130,00	5 130,00	5 130,00	0,00	0,00	0,00	0,00	0,00	0,00	0,00	0,00	0,00
		4110	Składki na ubezpieczenia społeczne	1 000,00	1 000,00	1 000,00	1 000,00	0,00	0,00	0,00	0,00	0,00	0,00	0,00	0,00	0,00
		4120	Składki na Fundusz Pracy	200,00	200,00	200,00	200,00	0,00	0,00	0,00	0,00	0,00	0,00	0,00	0,00	0,00
		4440	Odpisy na zakładowy fundusz świadczeń socjalnych	12 000,00	12 000,00	12 000,00	0,00	12 000,00	0,00	0,00	0,00	0,00	0,00	0,00	0,00	0,00
854			Edukacyjna opieka wychowawcza	65 343,00	65 343,00	60 743,00	58 051,00	2 692,00	0,00	4 600,00	0,00	0,00	0,00	0,00	0,00	0,00
	85401		Świetlice szkolne	65 343,00	65 343,00	60 743,00	58 051,00	2 692,00	0,00	4 600,00	0,00	0,00	0,00	0,00	0,00	0,00
		3020	Wydatki osobowe niezaliczone do wynagrodzeń	4 600,00	4 600,00	0,00	0,00	0,00	0,00	4 600,00	0,00	0,00	0,00	0,00	0,00	0,00
		4010	Wynagrodzenia osobowe pracowników	44 051,00	44 051,00	44 051,00	44 051,00	0,00	0,00	0,00	0,00	0,00	0,00	0,00	0,00	0,00
		4040	Dodatkowe wynagrodzenie roczne	3 500,00	3 500,00	3 500,00	3 500,00	0,00	0,00	0,00	0,00	0,00	0,00	0,00	0,00	0,00
		4110	Składki na ubezpieczenia społeczne	9 000,00	9 000,00	9 000,00	9 000,00	0,00	0,00	0,00	0,00	0,00	0,00	0,00	0,00	0,00
		4120	Składki na Fundusz Pracy	1 500,00	1 500,00	1 500,00	1 500,00	0,00	0,00	0,00	0,00	0,00	0,00	0,00	0,00	0,00
		4440	Odpisy na zakładowy fundusz świadczeń socjalnych	2 692,00	2 692,00	2 692,00	0,00	2 692,00	0,00	0,00	0,00	0,00	0,00	0,00	0,00	0,00
Wydatki razem:				1 116 334,00	1 116 334,00	1 062 695,00	807 581,00	255 114,00	0,00	53 639,00	0,00	0,00	0,00	0,00	0,00	0,00
OGÓLEM				1 116 334,00	1 116 334,00	1 062 695,00	807 581,00	255 114,00	0,00	53 639,00	0,00	0,00	0,00	0,00	0,00	0,00

SZKOŁA PODSTAWOWA IM. ORŁA BIAŁEGO W LUTOMIERSKU

Rodzaj zadania:

Własne

801			Oświata i wychowanie	2 249 895,00	2 249 895,00	2 136 233,00	1 791 732,00	344 501,00	0,00	113 662,00	0,00	0,00	0,00	0,00	0,00	0,00
-----	--	--	----------------------	--------------	--------------	--------------	--------------	------------	------	------------	------	------	------	------	------	------

	80101		Szkoły podstawowe	1 957 745,00	1 957 745,00	1 867 745,00	1 567 218,00	300 527,00	0,00	90 000,00	0,00	0,00	0,00	0,00	0,00	0,00
		3020	Wydatki osobowe niezaliczone do wynagrodzeń	90 000,00	90 000,00	0,00	0,00	0,00	0,00	90 000,00	0,00	0,00	0,00	0,00	0,00	0,00
		4010	Wynagrodzenia osobowe pracowników	1 201 703,00	1 201 703,00	1 201 703,00	1 201 703,00	0,00	0,00	0,00	0,00	0,00	0,00	0,00	0,00	0,00
		4040	Dodatkowe wynagrodzenie roczne	90 000,00	90 000,00	90 000,00	90 000,00	0,00	0,00	0,00	0,00	0,00	0,00	0,00	0,00	0,00
		4110	Składki na ubezpieczenia społeczne	237 515,00	237 515,00	237 515,00	237 515,00	0,00	0,00	0,00	0,00	0,00	0,00	0,00	0,00	0,00
		4120	Składki na Fundusz Pracy	37 000,00	37 000,00	37 000,00	37 000,00	0,00	0,00	0,00	0,00	0,00	0,00	0,00	0,00	0,00
		4170	Wynagrodzenia bezosobowe	1 000,00	1 000,00	1 000,00	1 000,00	0,00	0,00	0,00	0,00	0,00	0,00	0,00	0,00	0,00
		4210	Zakup materiałów i wyposażenia	120 000,00	120 000,00	120 000,00	0,00	120 000,00	0,00	0,00	0,00	0,00	0,00	0,00	0,00	0,00
		4240	Zakup pomocy naukowych, dydaktycznych i książek	2 000,00	2 000,00	2 000,00	0,00	2 000,00	0,00	0,00	0,00	0,00	0,00	0,00	0,00	0,00
		4260	Zakup energii	20 000,00	20 000,00	20 000,00	0,00	20 000,00	0,00	0,00	0,00	0,00	0,00	0,00	0,00	0,00
		4270	Zakup usług remontowych	70 000,00	70 000,00	70 000,00	0,00	70 000,00	0,00	0,00	0,00	0,00	0,00	0,00	0,00	0,00
		4280	Zakup usług zdrowotnych	1 500,00	1 500,00	1 500,00	0,00	1 500,00	0,00	0,00	0,00	0,00	0,00	0,00	0,00	0,00
		4300	Zakup usług pozostałych	20 000,00	20 000,00	20 000,00	0,00	20 000,00	0,00	0,00	0,00	0,00	0,00	0,00	0,00	0,00
		4350	Zakup usług dostępu do sieci Internet	3 000,00	3 000,00	3 000,00	0,00	3 000,00	0,00	0,00	0,00	0,00	0,00	0,00	0,00	0,00
		4370	Oplata z tytułu zakupu usług telekomunikacyjnych świadczonych w stacjonarnej publicznej sieci telefonicznej.	4 000,00	4 000,00	4 000,00	0,00	4 000,00	0,00	0,00	0,00	0,00	0,00	0,00	0,00	0,00
		4410	Podróże służbowe krajowe	1 500,00	1 500,00	1 500,00	0,00	1 500,00	0,00	0,00	0,00	0,00	0,00	0,00	0,00	0,00
		4430	Różne opłaty i składki	3 000,00	3 000,00	3 000,00	0,00	3 000,00	0,00	0,00	0,00	0,00	0,00	0,00	0,00	0,00
		4440	Odpisy na zakładowy fundusz świadczeń socjalnych	54 527,00	54 527,00	54 527,00	0,00	54 527,00	0,00	0,00	0,00	0,00	0,00	0,00	0,00	0,00
		4700	Szkolenia pracowników niebędących członkami korpusu służby cywilnej	1 000,00	1 000,00	1 000,00	0,00	1 000,00	0,00	0,00	0,00	0,00	0,00	0,00	0,00	0,00
	80103		Oddziały przedszkolne w szkołach podstawowych	240 476,00	240 476,00	220 476,00	209 708,00	10 768,00	0,00	20 000,00	0,00	0,00	0,00	0,00	0,00	0,00
		3020	Wydatki osobowe niezaliczone do wynagrodzeń	20 000,00	20 000,00	0,00	0,00	0,00	0,00	20 000,00	0,00	0,00	0,00	0,00	0,00	0,00
		4010	Wynagrodzenia osobowe pracowników	157 708,00	157 708,00	157 708,00	157 708,00	0,00	0,00	0,00	0,00	0,00	0,00	0,00	0,00	0,00
		4040	Dodatkowe wynagrodzenie roczne	12 000,00	12 000,00	12 000,00	12 000,00	0,00	0,00	0,00	0,00	0,00	0,00	0,00	0,00	0,00
		4110	Składki na ubezpieczenia społeczne	35 000,00	35 000,00	35 000,00	35 000,00	0,00	0,00	0,00	0,00	0,00	0,00	0,00	0,00	0,00
		4120	Składki na Fundusz Pracy	5 000,00	5 000,00	5 000,00	5 000,00	0,00	0,00	0,00	0,00	0,00	0,00	0,00	0,00	0,00
		4440	Odpisy na zakładowy fundusz świadczeń socjalnych	10 768,00	10 768,00	10 768,00	0,00	10 768,00	0,00	0,00	0,00	0,00	0,00	0,00	0,00	0,00
	80146		Dokształcanie i doskonalenie nauczycieli	12 206,00	12 206,00	12 206,00	0,00	12 206,00	0,00	0,00	0,00	0,00	0,00	0,00	0,00	0,00

		4700	Szkolenia pracowników niebędących członkami korpusu służby cywilnej	12 206,00	12 206,00	12 206,00	0,00	12 206,00	0,00	0,00	0,00	0,00	0,00	0,00	0,00	0,00
	80195		Pozostała działalność	39 468,00	39 468,00	35 806,00	14 806,00	21 000,00	0,00	3 662,00	0,00	0,00	0,00	0,00	0,00	0,00
		3020	Wydatki osobowe niezaliczone do wynagrodzeń	3 662,00	3 662,00	0,00	0,00	0,00	0,00	3 662,00	0,00	0,00	0,00	0,00	0,00	0,00
		4010	Wynagrodzenia osobowe pracowników	12 206,00	12 206,00	12 206,00	12 206,00	0,00	0,00	0,00	0,00	0,00	0,00	0,00	0,00	0,00
		4110	Składki na ubezpieczenia społeczne	2 200,00	2 200,00	2 200,00	2 200,00	0,00	0,00	0,00	0,00	0,00	0,00	0,00	0,00	0,00
		4120	Składki na Fundusz Pracy	400,00	400,00	400,00	400,00	0,00	0,00	0,00	0,00	0,00	0,00	0,00	0,00	0,00
		4440	Odpisy na zakładowy fundusz świadczeń socjalnych	21 000,00	21 000,00	21 000,00	0,00	21 000,00	0,00	0,00	0,00	0,00	0,00	0,00	0,00	0,00
854			Edukacyjna opieka wychowawcza	86 551,00	86 551,00	81 051,00	78 359,00	2 692,00	0,00	5 500,00	0,00	0,00	0,00	0,00	0,00	0,00
	85401		Świetlice szkolne	86 551,00	86 551,00	81 051,00	78 359,00	2 692,00	0,00	5 500,00	0,00	0,00	0,00	0,00	0,00	0,00
		3020	Wydatki osobowe niezaliczone do wynagrodzeń	5 500,00	5 500,00	0,00	0,00	0,00	0,00	5 500,00	0,00	0,00	0,00	0,00	0,00	0,00
		4010	Wynagrodzenia osobowe pracowników	59 359,00	59 359,00	59 359,00	59 359,00	0,00	0,00	0,00	0,00	0,00	0,00	0,00	0,00	0,00
		4040	Dodatkowe wynagrodzenie roczne	5 000,00	5 000,00	5 000,00	5 000,00	0,00	0,00	0,00	0,00	0,00	0,00	0,00	0,00	0,00
		4110	Składki na ubezpieczenia społeczne	12 000,00	12 000,00	12 000,00	12 000,00	0,00	0,00	0,00	0,00	0,00	0,00	0,00	0,00	0,00
		4120	Składki na Fundusz Pracy	2 000,00	2 000,00	2 000,00	2 000,00	0,00	0,00	0,00	0,00	0,00	0,00	0,00	0,00	0,00
		4440	Odpisy na zakładowy fundusz świadczeń socjalnych	2 692,00	2 692,00	2 692,00	0,00	2 692,00	0,00	0,00	0,00	0,00	0,00	0,00	0,00	0,00
Wydatki razem:				2 336 446,00	2 336 446,00	2 217 284,00	1 870 091,00	347 193,00	0,00	119 162,00	0,00	0,00	0,00	0,00	0,00	0,00
OGÓLEM				2 336 446,00	2 336 446,00	2 217 284,00	1 870 091,00	347 193,00	0,00	119 162,00	0,00	0,00	0,00	0,00	0,00	0,00

GMINNY OŚRODEK POMOCY SPOŁECZNEJ W LUTOMIERSKU

Rodzaj zadania:

Własne

852			Pomoc społeczna	987 491,00	987 491,00	496 960,00	365 470,00	131 490,00	0,00	490 531,00	0,00	0,00	0,00	0,00	0,00	0,00
	85204		Rodziny zastępcze	20 000,00	20 000,00	20 000,00	0,00	20 000,00	0,00	0,00	0,00	0,00	0,00	0,00	0,00	0,00
		4330	Zakup usług przez jednostki samorządu terytorialnego od innych jednostek samorządu terytorialnego	20 000,00	20 000,00	20 000,00	0,00	20 000,00	0,00	0,00	0,00	0,00	0,00	0,00	0,00	0,00
	85205		Zadania w zakresie przeciwdziałania przemocy w rodzinie	20 000,00	20 000,00	20 000,00	11 800,00	8 200,00	0,00	0,00	0,00	0,00	0,00	0,00	0,00	0,00
		4110	Składki na ubezpieczenia społeczne	1 570,00	1 570,00	1 570,00	1 570,00	0,00	0,00	0,00	0,00	0,00	0,00	0,00	0,00	0,00
		4120	Składki na Fundusz Pracy	230,00	230,00	230,00	230,00	0,00	0,00	0,00	0,00	0,00	0,00	0,00	0,00	0,00

		4170	Wynagrodzenia bezosobowe	10 000,00	10 000,00	10 000,00	10 000,00	0,00	0,00	0,00	0,00	0,00	0,00	0,00	0,00	0,00
		4210	Zakup materiałów i wyposażenia	4 000,00	4 000,00	4 000,00	0,00	4 000,00	0,00	0,00	0,00	0,00	0,00	0,00	0,00	0,00
		4300	Zakup usług pozostałych	1 900,00	1 900,00	1 900,00	0,00	1 900,00	0,00	0,00	0,00	0,00	0,00	0,00	0,00	0,00
		4410	Podróże służbowe krajowe	300,00	300,00	300,00	0,00	300,00	0,00	0,00	0,00	0,00	0,00	0,00	0,00	0,00
		4700	Szkolenia pracowników niebędących członkami korpusu służby cywilnej	2 000,00	2 000,00	2 000,00	0,00	2 000,00	0,00	0,00	0,00	0,00	0,00	0,00	0,00	0,00
	85206		Wspieranie rodziny	32 000,00	32 000,00	32 000,00	27 570,00	4 430,00	0,00	0,00	0,00	0,00	0,00	0,00	0,00	0,00
		4110	Składki na ubezpieczenia społeczne	4 000,00	4 000,00	4 000,00	4 000,00	0,00	0,00	0,00	0,00	0,00	0,00	0,00	0,00	0,00
		4120	Składki na Fundusz Pracy	570,00	570,00	570,00	570,00	0,00	0,00	0,00	0,00	0,00	0,00	0,00	0,00	0,00
		4170	Wynagrodzenia bezosobowe	23 000,00	23 000,00	23 000,00	23 000,00	0,00	0,00	0,00	0,00	0,00	0,00	0,00	0,00	0,00
		4210	Zakup materiałów i wyposażenia	2 000,00	2 000,00	2 000,00	0,00	2 000,00	0,00	0,00	0,00	0,00	0,00	0,00	0,00	0,00
		4300	Zakup usług pozostałych	2 000,00	2 000,00	2 000,00	0,00	2 000,00	0,00	0,00	0,00	0,00	0,00	0,00	0,00	0,00
		4700	Szkolenia pracowników niebędących członkami korpusu służby cywilnej	430,00	430,00	430,00	0,00	430,00	0,00	0,00	0,00	0,00	0,00	0,00	0,00	0,00
	85213		Składki na ubezpieczenie zdrowotne opłacane za osoby pobierające niektóre świadczenia z pomocy społecznej, niektóre świadczenia rodzinne oraz za osoby uczeszczące w zajęciach w centrum integracji społecznej	9 360,00	9 360,00	9 360,00	0,00	9 360,00	0,00	0,00	0,00	0,00	0,00	0,00	0,00	0,00
		4130	Składki na ubezpieczenie zdrowotne	9 360,00	9 360,00	9 360,00	0,00	9 360,00	0,00	0,00	0,00	0,00	0,00	0,00	0,00	0,00
	85214		Zasiłki i pomoc w naturze oraz składki na ubezpieczenia emerytalne i rentowe	277 923,00	277 923,00	10 000,00	0,00	10 000,00	0,00	267 923,00	0,00	0,00	0,00	0,00	0,00	0,00
		3110	Świadczenia społeczne	267 923,00	267 923,00	0,00	0,00	0,00	0,00	267 923,00	0,00	0,00	0,00	0,00	0,00	0,00
		4300	Zakup usług pozostałych	10 000,00	10 000,00	10 000,00	0,00	10 000,00	0,00	0,00	0,00	0,00	0,00	0,00	0,00	0,00
	85216		Zasiłki stałe	102 250,00	102 250,00	0,00	0,00	0,00	0,00	102 250,00	0,00	0,00	0,00	0,00	0,00	0,00
		3110	Świadczenia społeczne	102 250,00	102 250,00	0,00	0,00	0,00	0,00	102 250,00	0,00	0,00	0,00	0,00	0,00	0,00
	85219		Ośrodki pomocy społecznej	374 200,00	374 200,00	361 600,00	296 100,00	65 500,00	0,00	12 600,00	0,00	0,00	0,00	0,00	0,00	0,00
		3020	Wydatki osobowe niezaliczone do wynagrodzeń	12 600,00	12 600,00	0,00	0,00	0,00	0,00	12 600,00	0,00	0,00	0,00	0,00	0,00	0,00
		4010	Wynagrodzenia osobowe pracowników	221 000,00	221 000,00	221 000,00	221 000,00	0,00	0,00	0,00	0,00	0,00	0,00	0,00	0,00	0,00
		4040	Dodatkowe wynagrodzenie roczne	20 000,00	20 000,00	20 000,00	20 000,00	0,00	0,00	0,00	0,00	0,00	0,00	0,00	0,00	0,00
		4110	Składki na ubezpieczenia społeczne	44 000,00	44 000,00	44 000,00	44 000,00	0,00	0,00	0,00	0,00	0,00	0,00	0,00	0,00	0,00
		4120	Składki na Fundusz Pracy	6 100,00	6 100,00	6 100,00	6 100,00	0,00	0,00	0,00	0,00	0,00	0,00	0,00	0,00	0,00
		4170	Wynagrodzenia bezosobowe	5 000,00	5 000,00	5 000,00	5 000,00	0,00	0,00	0,00	0,00	0,00	0,00	0,00	0,00	0,00

		4210	Zakup materiałów i wyposażenia	30 000,00	30 000,00	30 000,00	0,00	30 000,00	0,00	0,00	0,00	0,00	0,00	0,00	0,00	0,00
		4280	Zakup usług zdrowotnych	500,00	500,00	500,00	0,00	500,00	0,00	0,00	0,00	0,00	0,00	0,00	0,00	0,00
		4300	Zakup usług pozostałych	20 000,00	20 000,00	20 000,00	0,00	20 000,00	0,00	0,00	0,00	0,00	0,00	0,00	0,00	0,00
		4410	Podróże służbowe krajowe	2 500,00	2 500,00	2 500,00	0,00	2 500,00	0,00	0,00	0,00	0,00	0,00	0,00	0,00	0,00
		4430	Różne opłaty i składki	200,00	200,00	200,00	0,00	200,00	0,00	0,00	0,00	0,00	0,00	0,00	0,00	0,00
		4440	Odpisy na zakładowy fundusz świadczeń socjalnych	8 400,00	8 400,00	8 400,00	0,00	8 400,00	0,00	0,00	0,00	0,00	0,00	0,00	0,00	0,00
		4610	Koszty postępowania sądowego i prokuratorskiego	900,00	900,00	900,00	0,00	900,00	0,00	0,00	0,00	0,00	0,00	0,00	0,00	0,00
		4700	Szkolenia pracowników niebędących członkami korpusu służby cywilnej	3 000,00	3 000,00	3 000,00	0,00	3 000,00	0,00	0,00	0,00	0,00	0,00	0,00	0,00	0,00
	85228		Usługi opiekuńcze i specjalistyczne usługi opiekuńcze	30 000,00	30 000,00	30 000,00	30 000,00	0,00	0,00	0,00	0,00	0,00	0,00	0,00	0,00	0,00
		4110	Składki na ubezpieczenia społeczne	4 350,00	4 350,00	4 350,00	4 350,00	0,00	0,00	0,00	0,00	0,00	0,00	0,00	0,00	0,00
		4120	Składki na Fundusz Pracy	650,00	650,00	650,00	650,00	0,00	0,00	0,00	0,00	0,00	0,00	0,00	0,00	0,00
		4170	Wynagrodzenia bezosobowe	25 000,00	25 000,00	25 000,00	25 000,00	0,00	0,00	0,00	0,00	0,00	0,00	0,00	0,00	0,00
	85295		Pozostała działalność	121 758,00	121 758,00	14 000,00	0,00	14 000,00	0,00	107 758,00	0,00	0,00	0,00	0,00	0,00	0,00
		3110	Świadczenia społeczne	107 758,00	107 758,00	0,00	0,00	0,00	0,00	107 758,00	0,00	0,00	0,00	0,00	0,00	0,00
		4210	Zakup materiałów i wyposażenia	1 000,00	1 000,00	1 000,00	0,00	1 000,00	0,00	0,00	0,00	0,00	0,00	0,00	0,00	0,00
		4300	Zakup usług pozostałych	13 000,00	13 000,00	13 000,00	0,00	13 000,00	0,00	0,00	0,00	0,00	0,00	0,00	0,00	0,00
Wydatki razem:				987 491,00	987 491,00	496 960,00	365 470,00	131 490,00	0,00	490 531,00	0,00	0,00	0,00	0,00	0,00	0,00

Rodzaj zadania: **Zlecone**

852			Pomoc społeczna	1 689 440,00	1 689 440,00	78 000,00	70 806,00	7 194,00	0,00	1 611 440,00	0,00	0,00	0,00	0,00	0,00	0,00
	85212		Świadczenia rodzinne, świadczenia z funduszu alimentacyjnego oraz składki na ubezpieczenia emerytalne i rentowe z ubezpieczenia społecznego	1 683 755,00	1 683 755,00	72 500,00	70 806,00	1 694,00	0,00	1 611 255,00	0,00	0,00	0,00	0,00	0,00	0,00
		3110	Świadczenia społeczne	1 611 255,00	1 611 255,00	0,00	0,00	0,00	0,00	1 611 255,00	0,00	0,00	0,00	0,00	0,00	0,00
		4010	Wynagrodzenia osobowe pracowników	37 500,00	37 500,00	37 500,00	37 500,00	0,00	0,00	0,00	0,00	0,00	0,00	0,00	0,00	0,00
		4040	Dodatkowe wynagrodzenie roczne	3 306,00	3 306,00	3 306,00	3 306,00	0,00	0,00	0,00	0,00	0,00	0,00	0,00	0,00	0,00
		4110	Składki na ubezpieczenia społeczne	29 000,00	29 000,00	29 000,00	29 000,00	0,00	0,00	0,00	0,00	0,00	0,00	0,00	0,00	0,00
		4120	Składki na Fundusz Pracy	1 000,00	1 000,00	1 000,00	1 000,00	0,00	0,00	0,00	0,00	0,00	0,00	0,00	0,00	0,00
		4210	Zakup materiałów i wyposażenia	50,00	50,00	50,00	0,00	50,00	0,00	0,00	0,00	0,00	0,00	0,00	0,00	0,00

	4300	Zakup usług pozostałych	250,00	250,00	250,00	0,00	250,00	0,00	0,00	0,00	0,00	0,00	0,00	0,00	0,00	0,00
	4410	Podróże służbowe krajowe	50,00	50,00	50,00	0,00	50,00	0,00	0,00	0,00	0,00	0,00	0,00	0,00	0,00	0,00
	4440	Odpisy na zakładowy fundusz świadczeń socjalnych	1 100,00	1 100,00	1 100,00	0,00	1 100,00	0,00	0,00	0,00	0,00	0,00	0,00	0,00	0,00	0,00
	4700	Szkolenia pracowników niebędących członkami korpusu służby cywilnej	244,00	244,00	244,00	0,00	244,00	0,00	0,00	0,00	0,00	0,00	0,00	0,00	0,00	0,00
85213		Składki na ubezpieczenie zdrowotne opłacane za osoby pobierające niektóre świadczenia z pomocy społecznej, niektóre świadczenia rodzinne oraz za osoby uczesniczące w zajęciach w centrum integracji społecznej	5 500,00	5 500,00	5 500,00	0,00	5 500,00	0,00	0,00	0,00	0,00	0,00	0,00	0,00	0,00	0,00
	4130	Składki na ubezpieczenie zdrowotne	5 500,00	5 500,00	5 500,00	0,00	5 500,00	0,00	0,00	0,00	0,00	0,00	0,00	0,00	0,00	0,00
	85219	Ośrodki pomocy społecznej	185,00	185,00	0,00	0,00	0,00	0,00	185,00	0,00	0,00	0,00	0,00	0,00	0,00	0,00
	3110	Świadczenia społeczne	185,00	185,00	0,00	0,00	0,00	0,00	185,00	0,00	0,00	0,00	0,00	0,00	0,00	0,00
Wydatki razem:			1 689 440,00	1 689 440,00	78 000,00	70 806,00	7 194,00	0,00	1 611 440,00	0,00	0,00	0,00	0,00	0,00	0,00	0,00
OGÓLEM			2 676 931,00	2 676 931,00	574 960,00	436 276,00	138 684,00	0,00	2 101 971,00	0,00	0,00	0,00	0,00	0,00	0,00	0,00
OGÓLEM WYDATKI BUDŻETOWE			24 910 110,76	20 150 512,54	15 843 517,00	9 845 215,50	5 998 301,50	1 340 600,00	2 570 462,00	135 933,54	0,00	260 000,00	4 759 598,22	4 759 598,22	209 100,00	0,00
Z TEGO:																
WŁASNE			22 707 084,54	18 372 961,54	15 687 406,00	9 706 862,00	5 980 544,00	1 330 600,00	959 022,00	135 933,54	0,00	260 000,00	4 334 123,00	4 334 123,00	209 100,00	0,00
ZLECONE			1 767 551,00	1 767 551,00	156 111,00	138 353,50	17 757,50	0,00	1 611 440,00	0,00	0,00	0,00	0,00	0,00	0,00	0,00
POROZUMIENIA Z JST			435 475,22	10 000,00	0,00	0,00	0,00	10 000,00	0,00	0,00	0,00	0,00	425 475,22	425 475,22	0,00	0,00

Załącznik Nr 3 do Uchwały Nr XLVI/313/14
Rady Gminy Lutomiersk
z dnia 27 stycznia 2014 r.

Dochody z tytułu wpływów z opłat za wydawanie zezwoleń na sprzedaż napojów alkoholowych oraz wydatki na realizację Programu Przeciwdziałania Alkoholizmowi oraz Programu Przeciwdziałania Narkomanii w 2014 roku

w złotych

Dział	Rozdział	§	Dochody	Wydatki ogółem (6+9)	z tego:				
					Wydatki bieżące	w tym:			Wydatki majątkowe
						wynagrodzenia i pochodne	świadczenia na rzecz osób fizycznych	dotacje	
1	2	3	4	5	6	7	8	9	10
851			77 000,00						
	85154		77 000,00						
		0480	77 000,00						
Przeciwdziałanie Alkoholizmowi				75 000,00	75 000,00	3 000,00	0,00	0,00	0,00
851	85154			75 000,00	75 000,00	3 000,00	0,00	0,00	0,00
		4170		3 000,00	3 000,00	3 000,00			
		4210		30 000,00	30 000,00				
		4300		35 000,00	35 000,00				
		4410		6 000,00	6 000,00				
		4430		1 000,00	1 000,00				

Przeciwdziałanie Narkomanii				2 000,00	2 000,00	0,00	0,00	0,00	0,00
851	85153			2 000,00	2 000,00	0,00	0,00	0,00	0,00
		4210		500,00	500,00				
		4300		1 500,00	1 500,00				
OGÓLEM			77 000,00	77 000,00	77 000,00	3 000,00	0,00	0,00	0,00

Załącznik Nr 4 do Uchwały Nr XLVI/313/14
Rady Gminy Lutomiersk
z dnia 27 stycznia 2014 r.

PLAN PRZYCHODÓW I ROZCHODÓW BUDŻETOWYCH NA ROK 2014

WYSZCZEGÓLNIENIE	klasyfikacja budżetowa	KWOTA
	§	
A. DOCHODY BUDŻETOWE	wg. załącznika Nr 1 do Uchwały	23 009 817,64
I. Dochody bieżące		22 546 860,07
II. Dochody majątkowe		462 957,57
B. WYDATKI BUDŻETOWE	wg. załącznika Nr 2 do Uchwały	24 910 110,76
I. Wydatki bieżące		20 150 512,54
II. Wydatki majątkowe		4 759 598,22
C. WYNIK /A – B/ :		-1 778 123,12
I. Wynik w sekcji bieżącej (A I. – B I.)		+2 396 347,53
II. Wynik w sekcji majątkowej (A II. – B II.)		-4 296 640,65
- NADWYŻKA BUDŻETU (C +)		X
- DEFICYT BUDŻETU (C -)		1 900 293,12
<i>Finansowanie (D – E)</i>		
D. PRZYCHODY BUDŻETU		3 419 517,12
<i>z tego :</i>		
- kredyt krajowy	952	3 292 017,12

w tym: - na wyprzedzające finansowanie działań finansowanych ze środków pochodzących z budżetu UE - na finansowanie planowanego deficytu budżetu - na spłatę przypadających rat kredytów i pożyczek zaciągniętych w latach poprzednich		0 1 772 793,12 1 519 224,00
- pożyczka krajowa	903	127 500,00
w tym: - na wyprzedzające finansowanie działań finansowanych ze środków pochodzących z budżetu UE - na finansowanie planowanego deficytu budżetu - na spłatę przypadających rat kredytów i pożyczek zaciągniętych w latach poprzednich		127 500,00 127 500,00 0,00
- wolne środki	950	0,00
w tym: - na finansowanie planowanego deficytu budżetu - na spłatę przypadających rat kredytów i pożyczek zaciągniętych w latach poprzednich		0,00 0,00
E. ROZCHODY BUDŻETU		1 519 224,00
z tego :		
Splata rat kredytów		1 519 224,00
z tego:		
- splata kredytu z 2006r.	992	102 560,00
- splata kredytu z 2009r.		300 000,00
- splata kredytu z 2011r.		116 664,00
- splata kredytu z 2013r.		500 000,00
- splata kredytu z 2013r.		500 000,00

Załącznik Nr 5 do Uchwały Nr XLVI/313/14
Rady Gminy Lutomiersk
z dnia 27 stycznia 2014 r.

PLAN DOTACJI UDZIELANYCH Z BUDŻETU GMINY NA ROK 2014

L.p.	Dział	Rozdział	Nazwa zadania/jednostki	Plan dotacji	w tym dotacja :		
					podmiotowa	przedmiotowa	celowa
1.	2.	3.	4.	5.	6.	7.	8.
Jednostki sektora finansów publicznych				1 361 075,22	710 600,00	0,00	650 475,22
1.	600	60014	Powiat Pabianicki - dotacja w ramach pomocy finansowej przy realizacji zadania pn. „Remont drogi powiatowej nr 5166 E od drogi wojewódzkiej nr 710 do granic powiatu, Gmina Lutomiersk (rekonstrukcja)	350 000,00			350 000,00
2.	600	60014	Gmina Łódź - dotacja w ramach porozumienia finansowej przy realizacji zadania pn. „Strategia Rozwoju ŁOM”	75 475,22			75 475,22
3.	801	80142	Powiat Pabianicki - pomoc finansowa przy realizacji zadania doradztwa metodycznego	10 000,00			10 000,00

4.	754	75405	Komenda Powiatowa Policji w Pabianicach - wpłata na rzecz Funduszu Wsparcia Policji z przeznaczeniem na rekompensatę pieniężną za czas służby przekraczający normę określoną w art. 33 ust. 2 o policji dla policjantów, którzy realizują zadania z zakresu służby prewencyjnej na terenie gm. Lutomiersk	10 000,00			10 000,00
5.	801	80104	Gmina Aleksandrów Łódzki -refundacja kosztów dotacji udzielonej za dzieci z terenu gminy Lutomiersk uczęszczające do przedszkoli na terenie gminy Aleksandrów Łódzki	20 000,00			20 000,00
6.	801	80104	Gmina Łódź -refundacja kosztów dotacji udzielonej za dzieci z terenu gminy Lutomiersk uczęszczające do przedszkoli na terenie gminy Łódź	30 000,00			30 000,00
7.	801	80104	Gmina Konstancin Łódzki -refundacja kosztów dotacji udzielonej za dzieci z terenu gminy Lutomiersk uczęszczające do przedszkoli na terenie gminy Konstancin Łódzki	140 000,00			140 000,00
8.	921	92109	Gminny Ośrodek Kultury w Lutomiersku – zakup serwera wraz z oprogramowaniem dla GOK	15 000,00			15 000,00

9.	921	92109	Gminny Ośrodek Kultury w Lutomiersku – działalność kulturalna	598 200,00	598 200,00		
10.	921	92116	Gminny Ośrodek Kultury w Lutomiersku – działalność biblioteki gminnej	112 400,00	112 400,00		
Jednostki spoza sektora finansów publicznych				680 000,00	360 000,00	0,00	320 000,00
1.	801	80104	Przedszkole Niepubliczne ZSU SJK im. Św. Urszuli Ledóchowskiej w Kazimierzu	360 000,00	360 000,00		
2.	754	75412	OSP Orzechów – dobudowa garażu i sanitariatów do budynku strażnicy OSP	50 000,00			50 000,00
3.	853	85306	Dofinansowanie zadań z zakresu organizacji opieki nad dziećmi w wieku do lat 3 realizowanych przez podmioty prowadzące kluby dziecięce	50 000,00			50 000,00
4.	900	90001	Dofinansowanie budowy przydomowych oczyszczalni ścieków	200 000,00			200 000,00
5.	926	92605	Sprzyjanie rozwojowi sportu i upowszechniania kultury fizycznej	20 000,00			20 000,00
RAZEM:				2 041 075,22	1 070 600,00	0,00	970 475,22

Załącznik Nr 6 do Uchwały Nr XLVI/313/14
Rady Gminy Lutomiersk
z dnia 27 stycznia 2014 r.

Wydatki majątkowe gm. Lutomiersk na rok 2014

Dział	Rozdział	Paragraf	Treść	Wartość
400			Wytwarzanie i zaopatrywanie w energię elektryczną, gaz i wodę	209 100,00
	40002		Dostarczanie wody	209 100,00
		6057	Wydatki inwestycyjne jednostek budżetowych	127 500,00
			Przebudowa i rozbudowa stacji wodociągowej wraz z infrastrukturą towarzyszącą w Szydłowie gm. Lutomiersk wraz z zakupem sprzętu - ciągnika z beczką asenizacyjną	127 500,00
		6059	Wydatki inwestycyjne jednostek budżetowych	81 600,00
			Przebudowa i rozbudowa stacji wodociągowej wraz z infrastrukturą towarzyszącą w Szydłowie gm. Lutomiersk wraz z zakupem sprzętu - ciągnika z beczką asenizacyjną	81 600,00
600			Transport i łączność	2 151 868,22
	60014		Drogi publiczne powiatowe	350 000,00
		6300	Dotacja celowa na pomoc finansową udzielaną między jednostkami samorządu terytorialnego na dofinansowanie własnych zadań inwestycyjnych i zakupów inwestycyjnych	350 000,00
			Dotacja celowa na pomoc finansową dla powiatu pabianickiego przy realizacji remontu drogi powiatowej Nr 5166 E od drogi wojewódzkiej nr 710 do granic powiatu, Gmina Lutomiersk (rekonstrukcja)	350 000,00
	60016		Drogi publiczne gminne	1 801 868,22
		6050	Wydatki inwestycyjne jednostek budżetowych	1 696 393,00
			Budowa odwodnienia terenu w rejonie ulic: Ogrodowej i Szkolnej we Wrzącej oraz Przelajowej i Kwiatowej w Lutomiersku	26 300,00
			Opracowanie dokumentacji pod drogowe zamierzenia inwestycyjne	15 000,00
			Przebudowa drogi dojazdowej w Lutomiersku o nr ewid. 674 - modernizacja dróg dojazdowych do gruntów rolnych	140 600,00
			Przebudowa drogi Kolonia Behcice - Behcice	309 708,00
			Przebudowa drogi w Mirosławicach	201 830,00
			Przebudowa odcinka chodnika w Malanowie etap II	100 000,00
			Przebudowa odcinka drogi Prusinowice - Zalew	121 830,00
			Przebudowa Pl. Bartłomieja i odcinka ulicy Polnej w Lutomiersku	181 830,00
			Przebudowa ulicy Krzywej, Krótkiej i Południowej w Kazimierzu I etap: ul. Krzywa	191 205,00
			Przebudowa ulicy Ledóchowskiej w Kazimierzu	91 830,00
			Przebudowa ulicy Leśnej i odcinka ul. Nadrzecznej we Wrzącej	221 830,00

		Przebudowa ulicy Łęgowej w Lutomiersku	81 830,00
		Wykonanie systemu nawadniającego terenu parku na Pl. Jana Pawła II w Lutomiersku	12 600,00
	6060	Wydatki na zakupy inwestycyjne jednostek budżetowych	30 000,00
		Łyżka trapezowa do koparki	10 000,00
		Zakup pługa odśnieżnego	15 000,00
		Zakup świdra spalinowego (jednoosobowego) do montażu znaków pionowych	5 000,00
		Wydatki na zakupy inwestycyjne jednostek budżetowych	30 000,00
		Łyżka trapezowa do koparki	10 000,00
	6610	dotacje celowe przekazane gminie na inwestycje i zakupy inwestycyjne realizowane na podstawie porozumień (umów) między jst	75 475,22
		Strategia Rozwoju Łódzkiego Obszaru Metropolitalnego	75 475,22
700		Gospodarka mieszkaniowa	41 830,00
	70004	Różne jednostki obsługi gospodarki mieszkaniowej	41 830,00
		6050 Wydatki inwestycyjne jednostek budżetowych	41 830,00
		Przebudowa nawierzchni działki przed budynkiem komunalnym na działce nr 306/6 w Szydłowie	41 830,00
750		Administracja publiczna	65 000,00
	75023	Urzędy gmin (miast i miast na prawach powiatu)	65 000,00
		6060 Wydatki na zakupy inwestycyjne jednostek budżetowych	65 000,00
		Zakup programów komputerowych	10 000,00
		Zakup serwera wraz z oprogramowaniem	20 000,00
		Zakup sprzętu komputerowego	35 000,00
754		Bezpieczeństwo publiczne i ochrona przeciwpożarowa	50 000,00
	75412	Ochotnicze straże pożarne	50 000,00
		6230 Dotacje celowe z budżetu na finansowanie lub dofinansowanie kosztów realizacji inwestycji i zakupów inwestycyjnych jednostek nie zaliczanych do sektora finansów publicznych	50 000,00
		Dotacja celowa na dobudowę garażu i sanitariatów do budynku strażnicy OSP w Orzechowie	50 000,00
758		Różne rozliczenia	300 000,00
	75818	Rezerwy ogólne i celowe	300 000,00
		6800 Rezerwy na inwestycje i zakupy inwestycyjne	300 000,00
		Rezerwa celowa na inwestycje i zakupy inwestycyjne	300 000,00
801		Oświata i wychowanie	1 338 200,00
	80101	Szkoły podstawowe	1 258 200,00
		6050 Wydatki inwestycyjne jednostek budżetowych	1 258 200,00

		Budowa sali gimnastycznej z zapleczem socjalnym przy SP w Lutomiernsku oraz łącznika z istniejącą szkołą - etap I: budowa łącznika	1 056 900,00
		Budowa sali gimnastycznej z zapleczem socjalnym przy SP w Lutomiernsku oraz łącznika z istniejącą szkołą - etap II: budowa sali gimnastycznej	22 640,00
		Przebudowa nawierzchni placu przed Szkołą Podstawową i Gimnazjum w Lutomiernsku	151 830,00
		Przebudowa nawierzchni placu przed Szkołą Podstawową w Kazimierzu	26 830,00
	80104	Przedszkola	80 000,00
		6050 Wydatki inwestycyjne jednostek budżetowych	80 000,00
		Dokumentacja projektowo- kosztorysowa przedszkola z oddziałem żłobkowym, planowanego do budowy w miejscowości Wrząca, ul. Sikorskiego, dz. nr 271,272,273	80 000,00
900		Gospodarka komunalna i ochrona środowiska	220 000,00
	90001	Gospodarka ściekowa i ochrona wód	200 000,00
		6230 Dotacje celowe z budżetu na finansowanie lub dofinansowanie kosztów realizacji inwestycji i zakupów inwestycyjnych jednostek nie zaliczanych do sektora finansów publicznych	200 000,00
		Dotacje celowe na dofinansowanie budowy przydomowych oczyszczalni ścieków	200 000,00
	90015	Oświetlenie ulic, placów i dróg	20 000,00
		6050 Wydatki inwestycyjne jednostek budżetowych	20 000,00
		Dobudowa oświetlenia - ul. Kopernika w Lutomiernsku	8 000,00
		Dobudowa oświetlenia - ul. Wrzosowa we Wrzącej	12 000,00
921		Kultura i ochrona dziedzictwa narodowego	15 000,00
	92109	Domy i ośrodki kultury, świetlice i kluby	15 000,00
		6220 Dotacje celowe z budżetu na finansowanie lub dofinansowanie kosztów realizacji inwestycji i zakupów inwestycyjnych innych jednostek sektora finansów publicznych	15 000,00
		Dotacja celowa na zakup serwera wraz z oprogramowaniem dla GOK w Lutomiernsku	15 000,00
926		Kultura fizyczna	368 600,00
	92601	Obiekty sportowe	368 600,00
		6050 Wydatki inwestycyjne jednostek budżetowych	368 600,00
		Zagospodarowanie działki w Babicach w urzędzenia zabawowe	31 200,00
		Zagospodarowanie działki w Kazimierzu w urzędzenia sportowe - siłownia napowietrzna	30 000,00
		Zagospodarowanie działki w Malanowie w urzędzenia zabawowe	31 200,00
		Zagospodarowanie działki w Puczniewie w urzędzenia zabawowe	31 200,00
		Zagospodarowanie przestrzeni publicznej w miejscowości Lutomiernsk: budowa kortu tenisowego na terenie działki o nr. ewid.577	245 000,00
		Razem	4 759 598,22

Załącznik Nr 7 do Uchwały Nr XLVI/313/14
Rady Gminy Lutomiersk
z dnia 27 stycznia 2014 r.

Dochody z tytułu wpływów z opłat i kar za korzystanie ze środowiska oraz wydatki na ochronę środowiska na 2014 r.

w złotych

Dział	Rozdział	§	Dochody	Wydatki ogółem (6+9)	z tego:				
					Wydatki bieżące	w tym:			Wydatki majątkowe
						wynagrodzenia i pochodne	świadczenia na rzecz osób fizycznych	dotacje	
1	2	3	4	5	6	7	8	9	10
900			15 000,00						
	90019		15 000,00						
		0690	15 000,00						
900				312 000,00	112 000,00	0,00	0,00	0,00	200 000,00
	90001			200 000,00	0,00	0,00	0,00	0,00	200 000,00
		6230		200 000,00	0,00				200 000,00
	90004			40 000,00	40 000,00	0,00	0,00	0,00	0,00
		4210		30 000,00	30 000,00				
		4300		10 000,00	10 000,00				
	90005			2 000,00	2 000,00	0,00	0,00	0,00	0,00

		4430		2 000,00	2 000,00				
	90006			20 000,00	20 000,00	0,00	0,00	0,00	0,00
		4430		20 000,00	20 000,00				
	90008			50 000,00	50 000,00	0,00	0,00	0,00	0,00
		4300		50 000,00	50 000,00				
OGÓLEM			15 000,00	312 000,00	112 000,00	0,00	0,00	0,00	200 000,00

Załącznik Nr 8 do Uchwały Nr XLVI/313/14
Rady Gminy Lutomiersk
z dnia 27 stycznia 2014 r.

Dochody z tytułu wpływów z opłat za gospodarowanie odpadami oraz wydatki na funkcjonowanie systemu gospodarowania odpadami komunalnymi w 2014 roku

w złotych

Dział	Rozdział	§	Dochody	Wydatki ogółem (6+9)	z tego:				
					Wydatki bieżące	w tym:			Wydatki majątkowe
						wynagrodzenia i pochodne	świadczenia na rzecz osób fizycznych	dotacje	
1	2	3	4	5	6	7	8	9	10
756			730 000,00						
	75618		730 000,00						
		0490	730 000,00						
750				115 000,00	115 000,00	60 140,00	0,00	0,00	0,00
	75023			115 000,00	115 000,00	60 140,00	0,00	0,00	0,00
		4010		47 880,00	47 880,00	47 880,00			
		4040		2 360,00	2 360,00	2 360,00			
		4110		8 600,00	8 600,00	8 600,00			
		4120		1 300,00	1 300,00	1 300,00			
		4140		200,00	200,00				

		4170		24 660,00	24 660,00				
		4210		15 000,00	15 000,00				
		4300		15 000,00	15 000,00				
900				615 000,00	615 000,00	0,00	0,00	0,00	0,00
	9002			615 000,00	615 000,00	0,00	0,00	0,00	0,00
		4300		615 000,00	615 000,00				0,00
OGÓLEM				730 000,00	730 000,00	60 140,00	0,00	0,00	0,00

Załącznik Nr 9 do Uchwały Nr XLVI/313/14
Rady Gminy Lutomiersk
z dnia 27 stycznia 2014 r.

PLAN REZERW W BUDŻECIE NA 2014 ROK

DZIAŁ 758 Różne rozliczenia finansowe

ROZDZIAŁ 75818 Rezerwy ogólne i celowe

<i>WYSZCZEGÓLNIENIE</i>	<i>KWOTA ogółem</i> <i>wg. załącznika Nr 2 do Uchwały</i>	<i>Z tego:</i>	
		<i>§ 4810 Na wydatki bieżące</i>	<i>§ 6800 Na wydatki inwestycyjne</i>
A. REZERWA OGÓLNA	50 000,00		
B. REZERWA CELOWA	400 000,00	100 000,00	300 000,00
<i>z tego :</i>			
<i>- wydatki bieżące</i>	<i>49 500,00</i>	<i>49 500,00</i>	
<i>- wydatki bieżące związane z realizacją zadań w zakresie zarządzania kryzysowego</i>	<i>50 500,00</i>	<i>50 500,00</i>	
<i>- inwestycje i zakupy inwestycyjne</i>	<i>300 000,00</i>		<i>300 000,00</i>
REZERWY OGÓLNE I CELOWE RAZEM	450 000,00	100 000,00	300 000,00

Załącznik Nr 10 do Uchwały Nr XLVI/313/14
Rady Gminy Lutomiersk
z dnia 27 stycznia 2014 r.

PLAN DOCHODÓW BUDŻETU PAŃSTWA
związanych z realizacją zadań zleconych Gminie na 2014 rok

Treść	dział	rozdział	§	PLAN
1	2	3	4	5
URZĄD GMINY LUTOMIERSK				465,00
ZADANIA ZLECONE				465,00
Administracja publiczna	750			465,00
Urzędy wojewódzkie		75011		465,00
wpływy z opłat za udostępnianie danych osobowych			0830	465,00
GMINNY OŚRODEK POMOCY SPOŁECZNEJ LUTOMIERSK				11 000,00
ZADANIA ZLECONE				11 000,00
Pomoc społeczna	852			11 000,00
Świadczenia rodzinne, zaliczka alimentacyjna oraz składki na ubezpieczenia emerytalne i rentowe z ubezpieczenia społecznego		85212		11 000,00
wpływy z tytułu uzyskanych zwrotów zaliczki alimentacyjnej i funduszu alimentacyjnego			0980	11 000,00
OGÓŁEM:				11 465,00

Załącznik Nr 11 do Uchwały Nr XLVI/313/14
Rady Gminy Lutomiersk
z dnia 27 stycznia 2014 r.

Wydatki* na programy i projekty finansowane z udziałem środków, o których mowa w art. 5 ust. 1 pkt. 2 i 3 ustawy o finansach publicznych

Lp.	Projekt	Jednostka odpowiedzialna za realizację projektu	Klasyfikacja (dział, rozdział) Kategoria interwencji	Wydatki w okresie realizacji projektu (całkowita wartość Projektu)	w tym:		Planowane wydatki										
					środki z budżetu krajowego	środki o których mowa w art. 5 ust. 1 pkt. 2 i 3 u.f.p.	2014r.										
					Wydatki razem	z tego:			z tego:				z tego:				
						Środki z budżetu krajowego**			Środki o których mowa w art. 5 ust. 1 pkt. 2 i 3 u.f.p								
						Wydatki razem	z tego źródła finansowania		Wydatki razem	z tego źródła finansowania							
pożyczki i kredyty	obligacje	pozostałe**	pożyczki na prefinansowanie z budżetu państwa	pożyczki i kredyty	obligacje		pozostałe										
				(6+7)			(9+13)	(10+11+12)				(14+15+16+17)					
I	Wydatki majątkowe razem	x		2 521 011,16	983 627,16	1 537 384,00	209 100,00	81 600,00			81 600,00	127 500,00			127 500,00		
1.1	Program: PROW na lata 2007-2013 Priorytet: oś 3 „Jakość życia na obszarach wiejskich i różnicowanie gospodarki wiejskiej”																
	Działanie: 321 „Podstawowe usługi dla gospodarki i ludności wiejskiej” nazwa projektu: Przebudowa i rozbudowa stacji wodociągowej wraz z infrastrukturą towarzyszącą w Szydłowie gm. Lutomiersk wraz z zakupem sprzętu – ciągnika z beczką asenizacyjną	RRGiZP w UG	400/40002	2 521 011,16	983 627,16	1 537 384,00	209 100,00	81 600,00			81 600,00	127 500,00			127 500,00		

	2011			36 600,00	14 100,00	22 500,00									
	2014			209 100,00	81 600,00	127 500,00									
	2015			2 275 311,16	887 927,16	1 387 384,00	209 100,00	81 600,00			81 600,00	127 500,00		127 500,00	
II	Wydatki bieżące razem	x		327 550,10	21 714,92	305 835,18	135 933,54	8 916,51			8 916,51	127 017,03			127 017,03
2.4	Program: POKL														
	Priorytet: IX. Rozwój wykształcenia i kompetencji w regionach														
	Działanie: 9.1 Wyrównywanie szans edukacyjnych i zapewnienie wysokiej jakości usług edukacyjnych świadczonych w systemie oświaty														
	nazwa projektu: „Kompetencje kluczowe – kluczem do przyszłości”	801/80110		327 550,10	21 714,92	305 835,18	135 933,54	8 916,51			8 916,51	127 017,03			127 017,03
	2013			117 989,17	7 878,00	110 111,17	135 933,54	8 916,51			8 916,51	127 017,03			127 017,03
	2014			135 933,54	8 916,51	127 017,03									
	2015			73 627,39	4 920,41	68 706,98									
OGÓLEM (I +II)		x		2 848 561,26	1 005 342,08	1 843 219,18	345 033,54	90 516,51			90 516,51	254 517,03		127 500,00	127 017,03

* wydatki obejmują wydatki bieżące i majątkowe (dotyczącej inwestycji rocznych i ujętych w wykazie przedsięwzięć, stanowiącym załącznik do Wieloletniej Prognozy Finansowej)

** środki własne JST, współfinansowane z budżetu państwa oraz inne

**MATERIAŁY INFORMACYJNE
DO BUDŻETU GMINY LUTOMIERSK NA ROK 2014**

Plan sprzedaży mienia komunalnego w 2014 r.

Miejscowość	Nr ewidencyjny działki	Powierzchnia (w m²)	Wartość rynkowa prawa własności oszacowana przez rzeczoznawcę majątkowego
Florentynów	dz. nr 59/37 i dz. nr 278/2	1619	84 300,00 zł
	dz. nr 59/39 i dz. nr 278/4	1633	85 100,00 zł
	dz. nr 59/40 i dz. nr 278/5	1631	85 000,00 zł
	dz. nr 59/41 i dz. nr 278/6	1628	84 800,00 zł
	dz. nr 59/42 i dz. nr 278/7	1626	84 700,00 zł
	dz. nr 59/43 i dz. nr 278/8	1624	84 600,00 zł
	dz. nr 59/44 i dz. nr 278/9	1812	94 400,00 zł
	dz. nr 491	1200	108 000,00 zł
Stanisławów Nowy	dz. nr 60	3100	87 000,00 zł
	dz. nr 62/3	4900	85 000,00 zł
Stanisławów Stary	dz. nr 2/4	1246	52 100,00 zł
	dz. nr 2/5	1164	48 000,00 zł
	dz. nr 2/6	1161	47 900,00 zł
	dz. nr 2/7	1158	47 700,00 zł
	dz. nr 2/8	1160	47 800,00 zł
	dz. nr 2/11 i dz. nr 2/12	1702	70 200,00 zł
	dz. nr 2/13	1402	57 800,00 zł
	dz. nr 5 i dz. nr 6	5300	175 000,00 zł
Wrząca	dz. nr 249/1	1248	98 140,00 zł
	dz. nr 249/3	135	10 400,00 zł
Razem:			1 537 940,00 zł

**MATERIAŁY INFORMACYJNE
DO BUDŻETU GMINY LUTOMIERSK NA ROK 2014**

Zestawienie zaciągniętych kredytów przez Gminę Lutomiersk wg. stanu na dzień 31.12.2013r.

L.p.	Cel kredytu/pożyczki i Bank kredytujący	Kwota kredytu/pożyczki	Saldo zadłużenia kredytu/pożyczki na 31.12.2013 r	Splata kredytu/pożyczki w latach					
				2014	2015	2016	2017	2018	2019
1.	2.	4.	6.	10.	11.	12.	13.	14.	15.
1.	LBS Zduńska Wola 30.08.2006r. 10 lat	1.000.000	282.040	102.560	102.560	76.920			
2.	LBS Zduńska Wola 20.11.2009r. 10 lat	3.000.000	1.800.000	300.000	300.000	300.000	300.000	300.000	300.000
3.	LBS Zduńska Wola 28.12.2010r. 3 lata	2.000.000	0						
4.	LBS Zduńska Wola 30.12.2011r. 3 lata	350.000	116.664	116.664					
5.	LBS Zduńska Wola 30.12.2013r. 2 lata	1.000.000	1.000.000	500.000	500.000				
6.	LBS Zduńska Wola 30.12.2013r. 2 lata	1.000.000	1.000.000	500.000	500.000				
RAZEM KREDYTY		7.350.000	4.198.704	1.519.224	1 402.560	376.920	300.000	300.000	300.000

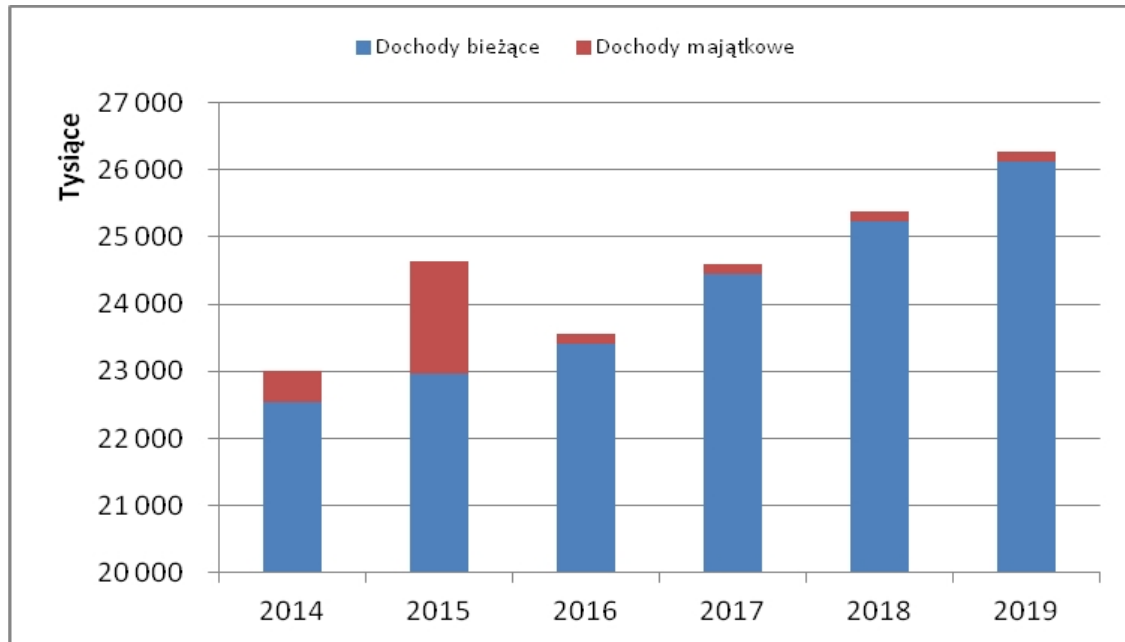
**MATERIAŁY INFORMACYJNE
DO BUDŻETU GMINY LUTOMIERSK NA ROK 2014**

**PROGNOZA DŁUGU PUBLICZNEGO
na dzień 31 grudnia 2014 r. i lata następne**

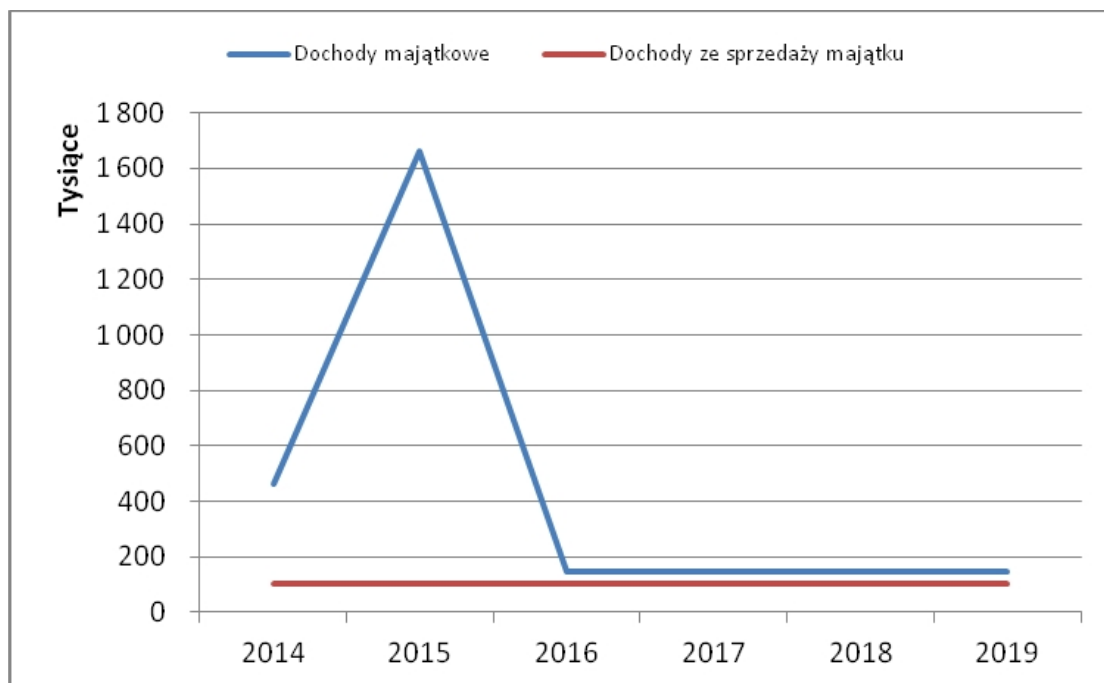
Tytuł zadłużenia	Kwota zadłużenia na dzień 01.01.2014r.	w tym: na pokrycie środków z budżetu UE partycypujących w finansowaniu zadań gminy	Zobowiązania planowane do zaciągnięcia w roku 2014	w tym: na pokrycie środków z budżetu UE partycypujących w finansowaniu zadań gminy	Umorzenia pożyczek/kredytów w roku 2014	Kwota zadłużenia na dzień 31.XII.2014 r. (2+4) – (6+9) = 7 w tym ze środków UE	Planowane kwoty spłat w latach								
							2013	2014	2015	2016	2017	2018	2019	2020	2021
1.	2.	3.	4.	5.	6.	7.	8.	9.	10.	11.	12.	13.	14.	15.	16.
RAZEM część A :	4 198 704	0	3 419 517,12	127 500		6 098 997,12		1 519 224	2 180 060	1 026 920	950 000	950 000	992 017,12	0	0
I. Kredyty	4 198 704	0	0	0		2 679 480,00 0		1 519 224 0	1 402 560 0	376 920 0	300 000 0	300 000 0	300 000 0	0 0	0 0
I. Kredyty planowane do zaciągnięcia w roku 2014	0	0	3 292 017,12	0		3 292 017,12 0	0 0	0 0	650 000 0	650 000 0	650 000 0	650 000 0	692 017,12 0	0 0	0 0
II. Pożyczki		0	0	0				0	0	0	0	0	0	0	0
II. Pożyczki planowane do zaciągnięcia w roku 2014	0	0	127 500	127 500		127 500	0	0	127 500	0	0	0	0	0	0
III. Wymagalne zobowiązania	0	0	0	0		0	0	0	0	0	0	0	0	0	0
STAN ZADŁUŻENIA NA 31.12. KAŻDEGO ROKU BUDŻETOWEGO							Kol. 7 – część A	6 098 997,12	3 918 937,12	2 892 017,12	1 942 017,12	992 017,12	0,00	0	0

**MATERIAŁY INFORMACYJNE
DO BUDŻETU GMINY LUTOMIERSK NA ROK 2014**

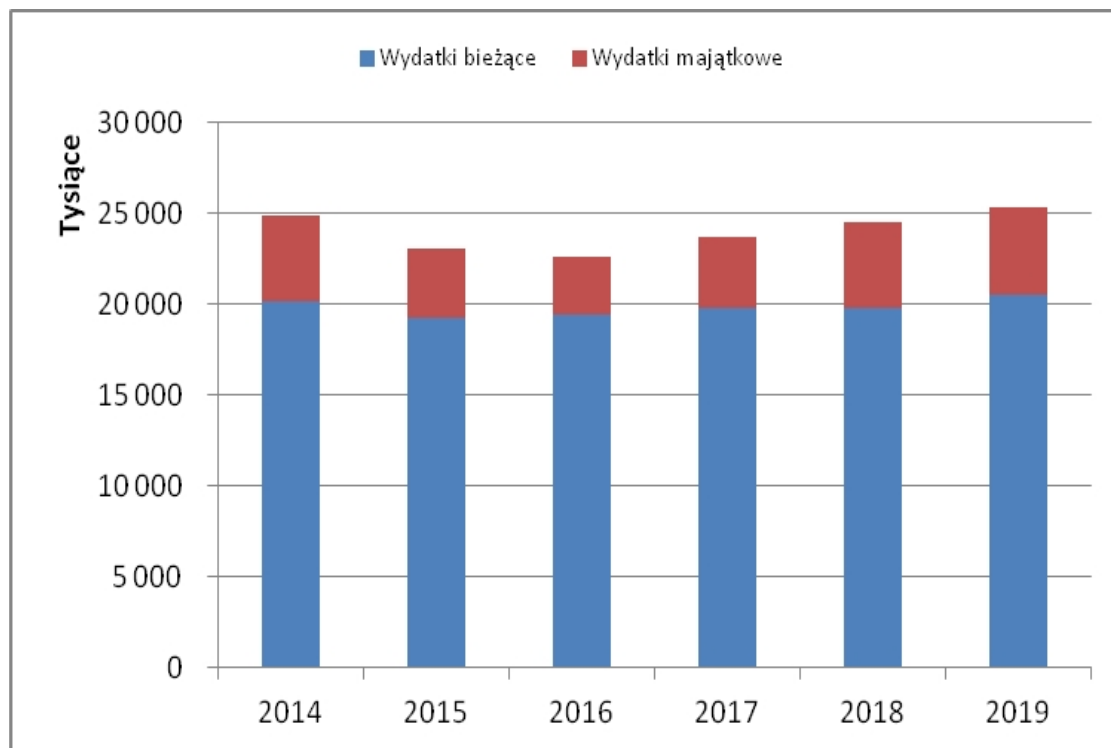
STRUKTURA DOCHODÓW BUDŻETOWYCH W LATACH 2014 – 2019



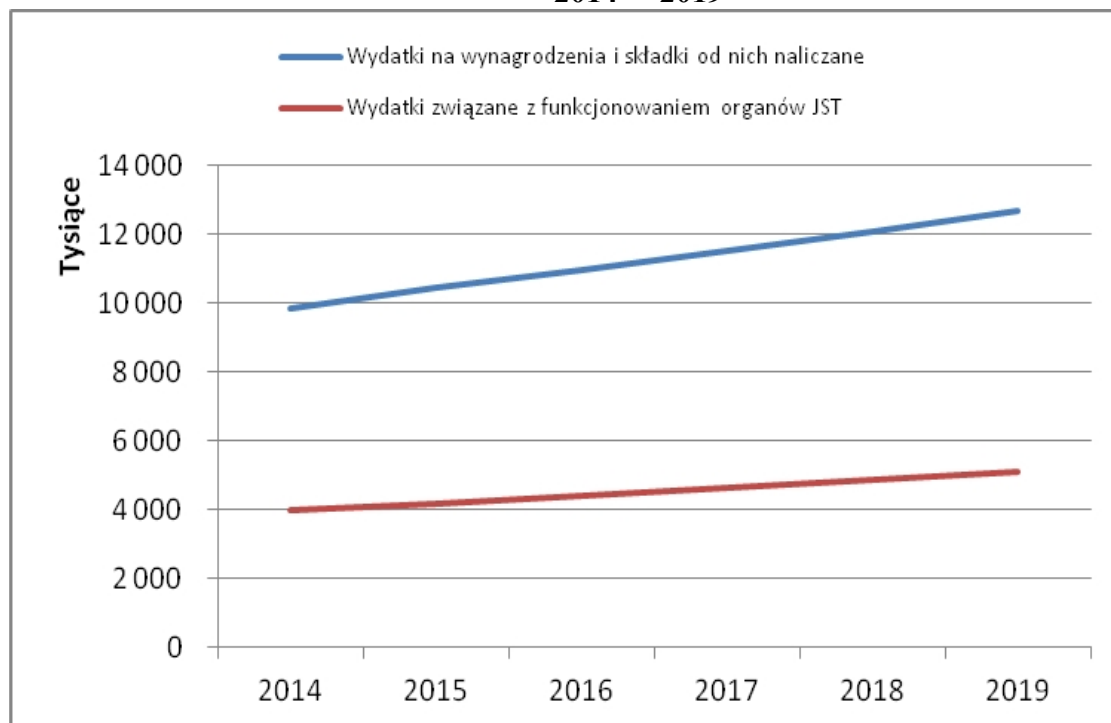
STRUKTURA DOCHODÓW MAJĄTKOWYCH W LATACH 2014 - 2019



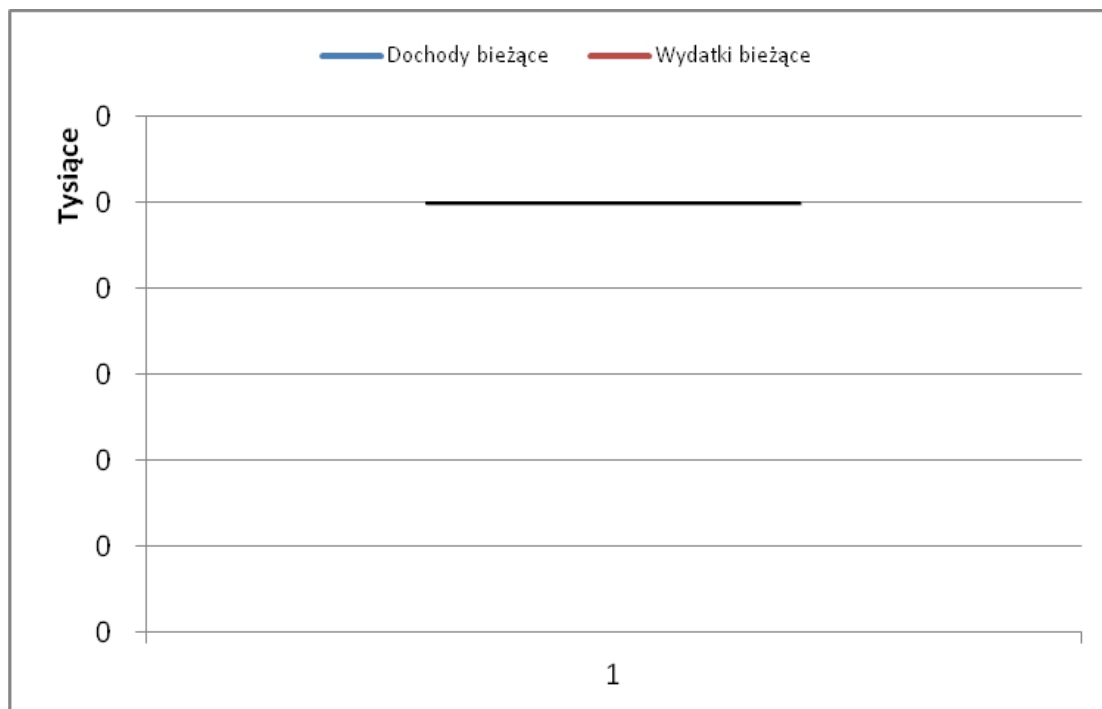
STRUKTURA WYDATKÓW BUDŻETOWYCH W LATACH 2014 - 2019



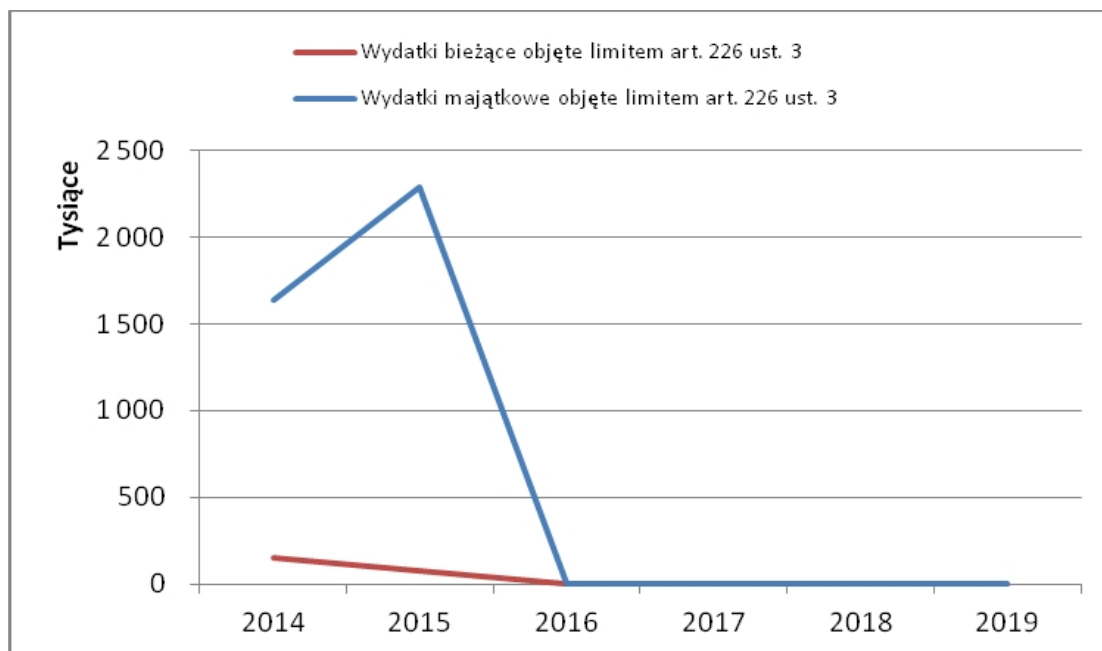
STRUKTURA WYBRANYCH WYDATKÓW BIEŻĄCYCH W LATACH 2014 - 2019



RELACJA DOCHODÓW BIEŻĄCYCH DO WYDATKÓW BIEŻĄCYCH W LATACH 2014 - 2019



RELACJA WYDATKÓW MAJĄTKOWYCH DO WYDATKÓW BIEŻĄCYCH W LATACH 2014 - 2019



GMINNY OŚRODEK KULTURY
w LUTOMIERSKU
Plac Jana Pawła II nr 13
95-083 Lutomiersk
tel. 043/677-59-69
NIP 831-12-16-999 REGON 472263159

***Projekt planu finansowego
Gminnego Ośrodka Kultury
w Lutomiersku
na rok 2014***

Projekt planu przychodów oraz kosztów na rok 2014 Gminnego Ośrodka Kultury w Lutomiersku przedstawia:

przychody w wysokości: 757 600 zł

koszty w wysokości: 757 600 zł

Gminny Ośrodek Kultury jest instytucją kultury Gminy Lutomiersk. Jednostka ta posiada dotacje z budżetu gminy, przychody własne oraz przychody od innych osób prawnych i fizycznych.

Głównym celem Gminnego Ośrodka Kultury jest upowszechnianie wiedzy i kultury oraz rozwijanie i zaspakajanie potrzeb czytelniczych informacyjnych, edukacyjnych i samokształceniowych. Do podstawowych zadań placówki należy wychowanie przez sztukę, prowadzenie kół artystycznych: plastycznych, muzycznych, tanecznych, organizowanie imprez o charakterze kulturalnym, m in.: Dni Lutomierska, Dożynek, Dnia Dziecka, Dnia Seniora, ferii zimowych, Mikołajek itp.

Obecnie w Gminnym Ośrodku Kultury w Lutomiersku działają: sekcje taneczne tańca nowoczesnego, sekcja tańca folklorystycznego „Lutomierzaczki” , pracownia plastyczna, Orkiestra Dęta, składająca się głównie z młodzieży, zespół muzyczny: „Dixie Lutek” oraz zespół folklorystyczny „Szycha”. Planowany jest także udział w projekcie: zakup stroi dla zespołu dziecięcego LUTOMIERZACZKI na łączną kwotę 18 000 zł w ramach współpracy z Fundacją Rozwoju Gmin PRYM.

W strukturze GOK w Lutomiersku znajduje się również Gminna Biblioteka Publiczna, do której zadań należy udostępnianie materiałów bibliotecznych oraz zaspakajanie potrzeb czytelniczych i informacyjnych społeczeństwa. Na prenumeratę czasopism do biblioteki zaplanowano kwotę 1 000 zł, a na zakup książek 3 000 zł.

Z uwagi na wymianę sprzętu komputerowego w bibliotece i pracowni plastycznej w roku 2013 zaplanowano również stworzenie serwera, którego koszty wyniosą około 15 000 zł.

Koszty wynagrodzeń z pochodnymi planowane są na kwotę 381 000 zł. Na wypłatę z tytułu zawartych umów zlecenia i o dzieło zaplanowano 70 000 zł, które wydatkowane będą m.in. na wypłatę wynagrodzeń za naukę gry na instrumentach dętych członków Orkiestry Dętej, występy artystów w czasie imprez kulturalnych.

Część poniesionych kosztów związana jest z utrzymaniem budynku Gminnego Ośrodka Kultury w Lutomiernsku, z tego tytułu ponoszone są koszty na opłaty za:

- energię elektryczną i gaz – 45 000zł,
- dostęp do sieci Internet – 2 000 zł,
- usługi telekomunikacyjne – 8 000 zł,
- ubezpieczenie budynku i polisy oc –6 000 zł.

W 2014 roku przewidywane są remonty: pokoju dyrektora, księgowej i szatni .Ogólny koszt w/w remontów planowany jest na 30 000 zł.

Pozostałe koszty zaplanowano na szkolenia, odpis na zakładowy fundusz świadczeń socjalnych, zakupy dla pracowników wynikające z przepisów BHP, wypłatę ryczałtu samochodowego, zwrot za pobyt w delegacji służbowej, zakup materiałów biurowych, usługi serwisowe do programów komputerowych.

GLÓWNY KSIĘGOWY

Maria Chęcińska

DYREKTOR
Gminnego Ośrodka Kultury
P. Pączek
mgr Piotr Pączek

Treść	Klasyfikacja budżetowa				B.O.	Przychody	Koszty	B.Z.
	Dział	Rozdział	§					
	2	3	4	5				
1					6	7	8	
I. Przychody ogółem					757 600			
1. Przychody z prowadzonej działalności					32 000			
1.1. Dochody z najmu i dzierżawy składników majątkowych Skarbu Państwa, jednostek samorządu terytorialnego lub innych jednostek zaliczanych do sektora finansów publicznych oraz innych umów o podobnym charakterze	921	92109	0750		26 000			
1.2. środki otrzymane od osób fizycznych i prawnych – otrzymane spadki, zapisy i darowizny w postaci pieniężnej	921	92109	0960		6 000			
2. Dotacja z budżetu gminy					725 600			
2.1. dotacja podmiotowa otrzymana przez samorządową instytucję kultury					725 600			
2.1.1. dotacja podmiotowa – domy i ośrodki kultury	921	92109	2480		598 200			
2.1.2. dotacja podmiotowa - biblioteki	921	92116	2480		112 400			
2.2. dotacja celowa					15 000			
2.2.1. Dotacje celowe otrzymane z budżetu na finansowanie i dofinansowanie kosztów realizacji inwestycji i zakupów inwestycyjnych innych jednostek sektora finansów publicznych - „Zakup i montaż serwera komputerowego”	921	92109	6220		15 000			
II. Koszty						757 600		
1. Wynagrodzenia i składki od nich naliczane						381 000		
1.1. Wynagrodzenia osobowe pracowników						248 000		
1.1.1. Wynagrodzenia osobowe pracowników domów i ośrodków kultury	921	92109	4010		171 000			
1.1.2. Wynagrodzenia osobowe pracowników bibliotek	921	92116	4010		77 000			
1.2 Honoraria						5 000		
	921	92109	4090					

1.3. Składki na ubezpieczenie społeczne	921	92109	4110			50 000
1.3.1. Składki na ubezpieczenie społeczne domów i ośrodków kultury	921	92109	4110			35 000
1.3.2. Składki na ubezpieczenie społeczne bibliotek	921	92116	4110			15 000
1.4. Składki na Fundusz Pracy	921	92109	4120			8 000
1.4.1. Składki na Fundusz Pracy domów i ośrodków kultury	921	92109	4120			6 000
1.4.2. Składki na Fundusz Pracy bibliotek	921	92116	4120			2 000
1.5. Wynagrodzenia bezosobowe	921	92109	4170			70 000
2. Zakup towarów i usług	921	92109				338 600
2.1. Zakup materiałów i wyposażenia	921	92109	4210			87 000
2.1.1. Zakup materiałów i wyposażenia domów i ośrodków kultury	921	92109	4210			80 000
2.1.2. Zakup materiałów i wyposażenia bibliotek	921	92116	4210			7 000
2.2. Zakup pomocy naukowych, dydaktycznych i książek	921	92116	4240			3 000
2.3. Zakup energii	921	92109	4260			45 000
2.4. Zakup usług remontowych	921	92109	4270			30 000
2.5. Zakup usług zdrowotnych	921	92109	4280			600
2.5.1. Zakup usług zdrowotnych domów i ośrodków kultury	921	92109	4280			400
2.5.2. Zakup usług zdrowotnych bibliotek	921	92116	4280			200
2.6. Zakup usług pozostałych	921	92109	4300			163 000
2.6.1. Zakup usług pozostałych domów i ośrodków kultury	921	92109	4300			160 000
2.6.2. Zakup usług pozostałych bibliotek	921	92116	4300			3 000
2.7. Zakup usług dostępu do sieci Internet	921	92109	4350			2 000
2.8. Opłaty z tytułu zakupu usług telekomunikacyjnych świadczonych w stacjonarnej publicznej sieci telefonicznej	921	92109	4370			8 000
2.8.1. Opłaty z tytułu zakupu usług telekomunikacyjnych świadczonych w stacjonarnej publicznej sieci telefonicznej domów i ośrodków kultury	921	92109	4370			7 000
2.8.2. Opłaty z tytułu zakupu usług	921	92116	4370			1 000

telekomunikacyjnych świadczonych w stacjonarnej publicznej sieci telefonicznej bibliotek									
3. Koszty Pozostałe	921	92109							38 000
3.1. Podróże krajowe służbowe	921	92109	4410						5 000
3.1.1. Podróże krajowe służbowe domów i ośrodków kultury	921	92109	4410						4 000
3.1.2. Podróże krajowe służbowe bibliotek	921	92116	4410						1 000
3.2. Różne opłaty i składki	921	92109	4430						6 000
3.3. Odpisy na Zakładowy Fundusz Świadczeń Socjalnych	921	92109	4440						7 400
3.3.1. Odpisy na Zakładowy Fundusz Świadczeń Socjalnych domów i ośrodków kultury	921	92109	4440						4 800
3.3.2. Odpisy na Zakładowy Fundusz Świadczeń Socjalnych bibliotek	921	92116	4440						2 600
3.4. Szkolenia pracowników niebędących członkami korpusu służby cywilnej	921	92109	4700						2 600
3.4.1. Szkolenia pracowników niebędących członkami korpusu służby cywilnej domów i ośrodków kultury	921	92109	4700						2 000
3.4.2. Szkolenia pracowników niebędących członkami korpusu służby cywilnej bibliotek	921	92116	4700						600
3.5. Wydatki osobowe niezaliczone do wynagrodzeń	921	92109	3020						2 000
3.8. Wydatki na zakupy inwestycyjne pozostałych jednostek „ Zakup i montaż serwera komputerowego”	921	92109	6140						15 000
III. Stan należności								0	0
IV. Stan zobowiązań								0	0
V. Stan środków pieniężnych								0	0
OGÓLEM :								0,00	757 600
									757 600
									0,00

GŁÓWNY KSIĘGOWY
Maria Dzięcińska

DYREKTOR
 Gminnego Ośrodka Kultury
mgr Piotr Paćzek

UZASADNIENIE

DO BUDŻETU GMINY NA ROK 2014

Przedkładany projekt budżetu Gminy Lutomiersk na rok 2014 opracowano w oparciu o wymogi obecnie obowiązującej ustawy z dnia 27 sierpnia 2009r. o finansach publicznych (Dz. U. z 2013r. poz.885, z późn. zm.) w zakresie art.art. 212, 214, 215, 222, 235, 236, 237 i 258 opisujących elementy uchwały budżetowej jednostki samorządu terytorialnego oraz Uchwały Nr XIII/85/11 Rady Gminy Lutomiersk z dnia 21 października 2011r. w sprawie trybu prac nad projektem uchwały budżetowej Gminy Lutomiersk.

Projekt budżetu sporządzono w oparciu o obowiązującą klasyfikację budżetową w podziale na plany finansowe jednostek budżetowych realizujących budżet, w pełnej szczegółowości klasyfikacyjnej oraz w podziale dochodów i wydatków na bieżące i majątkowe, co ma szczególne znaczenie dla zrównoważenia budżetu na etapie planowania w jego sekcji bieżącej.

Wraz z **projektem budżetu** przedkłada się następujące materiały informacyjne:

- 1) plan sprzedaży mienia komunalnego w 2014r.;
- 2) zestawienie zaciągniętych kredytów przez Gminę Lutomiersk, wg stanu na dz. 31.12.2013r.;
- 3) prognozę długu publicznego na dz. 31.12.2014r. i lata następne;
- 4) wykresy obrazujące strukturę planowanych dochodów i wydatków budżetowych;
- 5) plan finansowy Instytucji Kultury na rok 2014 – Gminnego Ośrodka Kultury w Lutomiersku.

Przy opracowywaniu **projektu budżetu** na rok 2014 przyjęto założenia:

- 1) wysokość obowiązkowych składek na Fundusz Pracy wynosić będzie 2,45 % podstawy wymiaru składki na ubezpieczenia społeczne;
- 2) wynagrodzenia na poziomie roku 2013 z uwzględnieniem wypłat wynikających z odrębnych przepisów;
- 3) minimalne wynagrodzenie za pracę w 2014r. 1 680 zł (wzrost o 5,0%);
- 4) PKB w ujęciu realnym: wzrost o 2,5 %;
- 5) średnioroczny wzrost cen towarów i usług konsumpcyjnych ogółem: 2,4%;
- 6) informacja Wojewody Łódzkiego w sprawie wstępnego podziału dotacji celowych na 2014r. przekazanych z budżetu państwa dla Gminy Lutomiersk na finansowanie zadań z zakresu administracji rządowej i innych zadań zleconych jednostkom samorządu terytorialnego ustawami oraz dotacji na dofinansowanie innych zadań własnych a także na zadania realizowane na podstawie porozumień z organami administracji rządowej - **pismo FN-I.3110.1.7.2013 z dnia 24 października 2013r.**
- 7) informacja nr DŁD-421-1/2013 Dyrektora Delegatury Krajowego Biura Wyborczego w Łodzi z dnia 10 października 2013r. w sprawie projektu planu dotacji celowej na sfinansowanie kosztów dotyczących prowadzenia i aktualizacji stałego rejestru wyborców na rok 2014,
- 8) informacja Ministra Finansów w sprawie planowanej na 2013 r. subwencji ogólnej oraz planowanych wpływów z udziału w podatku dochodowym od osób fizycznych - **pismo z dnia 10.10.2013 r., znak: ST3/4820/10/2013;**
- 9) obwieszczenie Ministra Finansów z dnia 7 października 2013 r. w sprawie stawek podatku od

środków transportowych obowiązujących w 2014 r.;

10) obwieszczenie Ministra Finansów z dnia 7 sierpnia 2013r. w sprawie górnych granic stawek kwotowych podatków i opłat lokalnych w 2014r.;

11) Komunikat Prezesa Głównego Urzędu Statystycznego z dnia 18 października 2013r. w sprawie średniej ceny skupu żyta za okres 11 kwartałów będącej podstawą do ustalenia podatku rolnego na rok podatkowy 2014;

12) Komunikat Prezesa Głównego Urzędu Statystycznego z dnia 21 października 2013r. w sprawie średniej ceny sprzedaży drewna, obliczonej według średniej ceny drewna uzyskanej przez nadleśnictwa za pierwsze trzy kwartały 2013r.

Ponadto w **projekcie budżetu** uwzględniono:

– dochody z tytułu udziału gminy we wpływach z podatku dochodowego od osób fizycznych (PIT),

– wzrost stawek podatków lokalnych na poziomie od 0,9 % - do 11,8% w stosunku do stawek dotychczas obowiązujących (minimalny wzrost odpowiada wzrostowi cen towarów i usług konsumpcyjnych w I półroczu 2013r. w stosunku do I półroczu 2012r.),

– szacuje się większe wpływy z tytułu podatku od nieruchomości ze względu na wprowadzane zmiany w ewidencji gruntów poprzez wzrost wyłączeń gruntów przeznaczonych pod zabudowę i tym samym objęcie ich wyższym opodatkowaniem,

– zapewnienie struktury dochodów bieżących do wydatków bieżących zgodnie z art. 242 ust.1 Ustawy o Finansach Publicznych,

– ustalenie poziomu wydatków inwestycyjnych w roku 2013 w kwocie 4 759 598,22,00 zł co stanowi 19,1 % wydatków ogółem,

– deficyt na poziomie 1 900 293,12,00 zł, tj. 8,26 % planowanych dochodów budżetu ogółem,

– sfinansowanie deficytu w kwocie 1 772 793,12 zł przychodami zwrotnymi z tytułu krajowych kredytów długoterminowych oraz w kwocie 127 500,00 zł pożyczką na wyprzedzające finansowanie działań finansowanych ze środków pochodzących z budżetu Unii Europejskiej,

– sfinansowanie rozchodów budżetu z tytułu przypadających do spłaty rat kredytów w łącznej wysokości 1 519 224,00 zł przychodami zwrotnymi z tytułu krajowych kredytów długoterminowych.

Przewiduje się, że **dochody budżetowe** osiągną kwotę **23 009 817,64 zł**, z czego:

- dochody bieżące - 22 546 860,07 zł,

- majątkowe - 462 957,57 zł.

Szczegółowy podział dochodów budżetowych gminy prezentuje Załącznik Nr 1 do Uchwały budżetowej.

Planowane **wydatki budżetowe** przewiduje się w łącznej wysokości: - **24 910 110,76 zł**
z czego:

1) **wydatki na realizację zadań bieżących zabezpiecza się w kwocie - 20 150 512,54 zł**

w tym:

a) zadania własne - 18 372 961,54 zł, w tym:

- zadania w zakr.prof.alkoh. - 75 000,00 zł,

- zadania w zakr.przeciwdz.narkomanii.	-	2 000,00 zł,
- zadania zw. z system gosp. odpadami komunalnymi	-	730 000,00 zł,
- zadania zw. z ochroną środowiska	-	312 000,00 zł,
b) zadania zlecone	-	1 767 551,00 zł,
c) zadania real. n.pdst. porozum. JST	-	10 000,00 zł;
2) wydatki na realizację zadań majątkowych zabezpiecza się w kwocie	-	4 759 598,22 zł
w tym:		
a) zadania własne	-	4 334 123,00 zł,
b) zadania zlecone	-	0,00 zł,
c) zadania real. n.pdst. porozum. JST	-	425 475,22 zł;
3) wydatki na obsługę długu	-	260 000,00 zł;
4) rezerwa ogólna	-	50 000,00 zł;
5) rezerwa celowa	-	400 000,00 zł.

Struktura wydatków budżetowych prognozowanych na rok 2014, w zakresie własnych zadań gminy przedstawia się następująco:

- a) kwota wydatków na **zadania własne** gminy - **22 707 084,54 zł**, z tego:
- wydatki bieżące - 18 372 961,54 zł, tj. 80,9 %,
 - wydatki majątkowe - 4 334 123,00 zł, tj. 19,1 %.

Planowane wydatki budżetowe w poszczególnych jednostkach przedstawiają się następująco:

URZĄD GMINY LUTOMIERSK

Dział 010 ROLNICTWO I ŁOWIECTWO

Planowane wydatki w zakresie dokonywania odpisów z wpływów podatku rolnego na rzecz Izb Rolniczych ustala się w wysokości 14 000,00 zł.

Dział 400 WYTWARZANIE I ZAOPATRYWANIE W ENERGIĘ ELEKTRYCZNĄ, GAZ I WODĘ

Planuje się kwotę **385 000,00 zł** na pokrycie **wydatków bieżących** z zakresu utrzymania urządzeń wodociagowych. Na **inwestycje i zakupy inwestycyjne** planuje się kwotę **209 100,00 zł**, jak w Zał. 6.

Dział 600 TRANSPORT I ŁĄCZNOŚĆ

Na realizację własnych zadań bieżących gminy planuje się kwotę **1 193 000,00 zł**. Obejmuje ona zadania z zakresu:

- 1) usług przewozowych 330 000,00 zł;
- 2) gospodarki drogowej 863 000,00 zł, w tym:
 - a) drogi - 765 000,00 zł:**
 - remonty dróg i ulic o nawierzchni gruntowej i bitumicznej 450 000,00 zł (remonty cząstkowe

50 000,00zł, zakup kruszywa 400 000,00 zł). Zakup kruszywa następowal będzie etapami, przy czym wysokość środków przeznaczanych na realizację każdego etapu, określana będzie na podstawie dokonanej przez pracownika właściwego merytorycznie szacunkowej oceny wartości etapu,

- oznakowanie dróg i ulic (pionowe i poziome, tablice z nazwą miejscowości, tablice z nazwą ulicy) i opracowanie projektów organizacji ruchu 35 000,00 zł,
- zakup materiałów budowlanych, narzędzi i paliwa dla sprzętu gminnego 30 000,00 zł,
- zakup części zamiennychi naprawa sprzętu gminnego 29 000,00 zł,
- założenie ewidencji dróg gminnych i obiektów mostowych; opracowanie projektu stałej organizacji ruchu 55 000,00 zł,
- wykonanie okresowej kontroli stanu technicznego obiektów mostowych 10 000,00 zł,
- zakup i montaż wiat przystankowych 10 000,00 zł,
- opracowanie projektów pod drogowe zamierzenia remontowe 31 000,00 zł,
- wycinka drzew w pasach drogowych 5 000,00 zł,
- ubezpieczenia dróg i sprzętu 15 000,00 zł,
- usługi wyk. w drodze umów o dzieło z os. fizycz. 55 000,00 zł,
- prace pielęgnacyjnej utrzymaniu zieleńców na ulice Lutomierska, Kazimierza, do parków, na place zabaw, zakup gazonów 40 000,00 zł,

b) mosty, przepusty, rowy - 20 000,00 zł:

- remonty przepustów na drogach gminnych 20 000,00 zł,

c) koszty zatrudnienia pracowników robót publicznych - 78 000,00zł:

- wynagrodzenia i pochodne, bhp, odpisy, PFRON 78 000,00 zł,

d) wydatki inwestycyjne 1 726 393,00 zł – wg. zał. 6.

Na realizację zadań inwestycyjnych w ramach porozumień z JST planuje się kwotę 425 475,22 zł z przeznaczeniem na finansowanie inwestycji, zgodnie z Zał. 6.

Dział 700 GOSPODARKA MIESZKANIOWA

Kwotę **307 000,00 zł** planuje się na realizację zadań bieżących w zakresie:

- gospodarki mieszkaniowej - 241 000,00 zł,
- koszty związane ze sprzedażą mienia - 66 000,00 zł.

Na realizację zadań inwestycyjnych przeznaczono kwotę 41 830,00 zł, wg. Zał. 6

Dział 710 DZIAŁALNOŚĆ USŁUGOWA

Planowane **wydatki bieżące** w zakresie zadań własnych w wysokości 138 500,00 zł zabezpiecza się na:

- 1) sporządzanie projektów decyzji o warunkach zabudowy oraz projektów decyzji o ustaleniu inwestycji lokalizacji inwestycji celu publicznego - 20 000,00 zł;
- 2) zmianę studium uwarunkowań i kierunków zagospodarowania przestrzennego gminy dla obszarów położonych w obrębach geodezyjnych Wrząca, Lutomiersk, Kazimierz - 55 000,00 zł;
- 3) zamieszczanie ogłoszeń w prasie - 3 000,00 zł;
- 4) opłaty sądowe i inne koszty - 3 000,00 zł;

- 5) wynagrodzenia Komisji Urbanistycznej - 5 500,00 zł;
- 6) sporządzanie operatów szacunkowych nieruchomości dla wymierzania opłaty planistycznej - 6 000,00 zł;
- 7) opracowanie gminnego systemu informacji przestrzennej - 30 000,00 zł;
- 8) analiza zmian w zagospodarowaniu przestrzennym w gminie - 15 000,00 zł;
- 9) różne opłaty i składki - 1 000,00 zł.

Dział 750 ADMINISTRACJA PUBLICZNA

Planowane **wydatki bieżące** w zakresie zadań własnych szacuje się na kwotę 4 156 000,00 zł.

Obejmują one głównie:

- 1) koszty utrzymania Rady 134 000,00 zł;
- 2) koszty utrzymania urzędu 3 797 500,00 zł, w tym:
 - a) koszty wynagrodzeń i pochodnych od wyn. 3 108 500,00 zł,
 - b) pozostałe koszty 689 000,00 zł;
- 3) wydatki na reprezentację samorządu 124 500,00 zł, w tym:
 - a) koszty prowizji inkasentów podatków i opłat lokalnych 46 500,00 zł,
 - b) koszty poboru podatków i opłat 13 000,00 zł;
- 4) wydatki na promocję gminy i współpracę polsko- węgierską 100 000,00 zł.

W rozdziale 75023 Urzędy gmin zabezpieczono kwotę 115 000,00 zł na **koszty administracyjne związane z funkcjonowaniem systemu gospodarowania odpadami komunalnymi**, zgodnie z Zał. 8.

Wydatki inwestycyjne zaplanowano na kwotę **65 000,00 zł**, zgodnie z Zał. 6.

Na **zadania zlecone** z zakresu administracji rządowej przyznano gminie środki w wysokości **72 650,00 zł**, z czego na:

- 1) **zadania w zakresie prac zleconych w sprawach urzędów wojewódzkich 75 333,00 zł**, w tym:
 - a) koszty wynagrodzeń wraz z pochodnymi 66 352,00 zł,
 - b) pozostałe koszty obsługi administracyjnej 8 981,00 zł, w tym:
 - akcja kurierska 160,00 zł,
 - transport dowodów osobistych 983,00 zł.

Dział 751 URZĘDY NACZELNYCH ORGANÓW WŁADZY PAŃSTWOWEJ, KONTROLI I OCHRONY PRAWA ORAZ SĄDOWNICTWA

Na zadania z zakresu zadań zleconych gminie obejmujących prowadzenie i aktualizowanie stałego rejestru wyborców przyznano gminie na rok 2012 kwotę **1 278,00 zł**.

Dział 754 BEZPIECZEŃSTWO PUBLICZNE I OCHRONA PRZECIWPÓŻAROWA

Na zadania własne w zakresie utrzymania jednostek OSP planuje się kwotę **425 700,00 zł**, z czego 126 000,00 zł stanowią koszty wynagrodzeń i pochodnych od wynagrodzeń.

Na **zadania** z zakresu finansowania ponadnormatywnych służb prewencyjnych na terenie gminy przez Komendę Powiatową Policji w Pabianicach przeznaczono środki w wysokości **10 000,00 zł** (wpłata na Fundusz Wsparcia Policji).

Na **zadania zlecone** z zakresu obrony cywilnej przyznano gminie środki w wysokości **1 500,00 zł**.

Dział 757 OBSŁUGA DŁUGU PUBLICZNEGO

Na zadania w zakresie spłaty odsetek od zaciągniętych kredytów i pożyczek zabezpiecza się kwotę **250 000,00 zł** oraz **10 000,00 zł** na koszty prowizji od zaciąganych w roku 2014 kredytów i pożyczek.

Dział 758 RÓŻNE ROZLICZENIA

Rezerwa ogólna 50 000,00 zł, rezerwa celowa 400 000,00zł . Szczegółowy podział rezerw zawiera Zał. 9.

Dział 801 OŚWIATA I WYCHOWANIE

Dotacje na rzecz Niepublicznego Przedszkola ZSU SJK w Kazimierzu zaplanowano w wysokości 360 000,00 zł . Zwroty dotacji dla jst 190 000,00 zł.

Na **zadania realizowane w ramach porozumień z JST** z zakresu doradztwa metodycznego przeznaczono dla Powiatu Pabianickiego pomoc finansową w wysokości **10 000,00 zł**.

Na **ubezpieczenie sprzętu multimedialnego** pozyskanego w wyniku realizacji projektu „ Nie tylko podręcznik i tablica...” zabezpieczono środki w wys. 1 000,00 zł.

Wydatki inwestycyjne zaplanowano na kwotę **1 338 2000,00 zł**, zgodnie z Zał. 6.

Dział 851 OCHRONA ZDROWIA

Planowane w kwocie **77 000,00 zł** dochody z tytułu wydawanych zezwoleń na sprzedaż napojów alkoholowych, przeznacza się w wysokości 75 000,00 zł na realizację programuj przeciwdziałania alkoholizmowi oraz kwotę 2 000,00 zł na realizację programuj przeciwdziałania narkomanii . Wydatki te obejmują finansowanie **zadań bieżących** w ramach programów.

Dział 852 POMOC SPOŁECZNA

Na wypłatę dodatków mieszkaniowych zabezpiecza się kwotę **5 000,00 zł** . Na zwroty dotacji z tytułu pozyskania w wyniku działalności komorniczej nienależnie pobranych świadczeń zabezpiecza się kwotę **2 500,00 zł**.

Dział 853 POZOSTAŁE ZADANIA W ZAKRESIE POLITYKI SPOŁECZNEJ

Na dotacje dla klubów dziecięcych realizujących zadania opieki nad dziećmi do lat 3 zabezpiecza się kwotę **50 000,00 zł**.

Dział 900 GOSPODARKA KOMUNALNA I OCHRONA ŚRODOWISKA

Na koszty utrzymania oświetlenia ulicznego przy drogach na terenie gminny zabezpiecza się: kwotę **331 000,00 zł** z przeznaczeniem na pokrycie wydatków na energię elektryczną

230 000,00 zł, koszty konserwacji 80 000,00 zł, bieżące prace utrzymaniowe (wycinka gałęzi z linii oświetlenia ulicznego) 10 000,00 zł, zakup lamp i opraw energooszczędnych w celu wymiany starych i nieekonomicznych 10 000,00 zł oraz 1 000,00 zł opłaty i składki.

Na prace pielęgnacyjnej utrzymanie zieleńców na ulice Lutomierska, Kazimierza, do parków i na plac zabaw zabezpiecza się kwotą **40 000,00 zł**.

Na wydatki związane z wyłapywaniem bezdomnych zwierząt i rozstrzygnięciem o ich dalszym losie przewiduje się kwotę **50 000,00 zł**.

Na wydatki związane z dokonywaniem opłat za korzystanie ze środowiska zabezpiecza się łącznie kwotą **20 000,00 zł**.

Na wydatki związane z selektywną zbiórką odpadów oraz utrzymaniem wysepek ekologicznych i zbiórką odpadów ekologicznych w ramach systemu gospodarowania odpadami komunalnymi zabezpiecza się kwotą **615 000,00 zł**, wg. Zał. 8.

Wydatki inwestycyjne zaplanowano na kwotę **220 000,00 zł**, zgodnie z Zał. 6.

Dział 921 KULTURA I OCHRONA DZIEDZICTWA NARODOWEGO

w dziale tym planuje się **dotacje podmiotowe** dla instytucji kultury w kwocie: **710 6000,00 zł**, w tym 598 200,00 zł na działalność kulturalną oraz 112 400,00 zł na działalność biblioteki gminnej; **dotacje celowe** w wys. **15 000,00 zł** na dofinansowanie inwestycji i zakupów inwestycyjnych realizowanych przez instytucję kultury oraz **71 000,00 zł** na zapewnienie realizacji pozostałych zadań w zakresie kultury - organizację oraz współorganizację imprez kulturalnych.

Dział 926 KULTURA FIZYCZNA

w dziale tym planuje się wydatki w kwocie **52 000,00 zł** na utrzymanie stadionu sportowego w Lutomiersku i boiska ORLIK 2012, **dotację** na popularyzację sportu i kultury fizycznej w wys. **20 000,00 zł** oraz **368 600,00 zł** na wydatki inwestycyjne zgodnie z Zał. 6.

GMINNY OŚRODEK POMOCY SPOŁECZNEJ W LUTOMIERSKU

Wydatki realizowane przez Ośrodek mieszczą się w dziale 852 – Pomoc społeczna, zarówno w części dotyczącej zadań własnych jak i zleconych. **Łączna kwota wydatków to 2 676 931,00 zł**.

Ogółem plan na rok 2014 dotyczący **zadań własnych** zamyka się kwotą **987 491,00 zł**.

852/85204

Wydatki na utrzymanie dzieci w rodzinach zastępczych lub w placówkach opiekuńczo-wychowawczych – 20 000 zł.

852/85205

Wydatki na zadania w zakresie przeciwdziałania przemocy w rodzinie – 20 000,00 zł. Wydatki na obsługę organizacyjno-techniczną zespołu interdyscyplinarnego, mającego na celu podejmowanie działań środowisku zagrożonym przemocą w rodzinie. Zaplanowano tu głównie wydatki na: zakup materiałów biurowych, prenumeratę poradnika nt. procedur przeciwdziałania przemocy w rodzinie,

wykonanie pieczętek, szkolenia oraz zwrot za pobyt w delegacji służbowych, w tym:

- wynagrodzenia i pochodne – 11 800,00 zł,
- pozostałe wydatki – 8 200,00 zł.

852/85206

Wydatki na program wspierania rodziny, tworzenie oraz rozwój systemu opieki nad dzieckiem, w tym praca z rodziną przeżywającą trudności w pełnieniu funkcji opiekuńczo-wychowawczych poprzez dostęp do specjalistycznego poradnictwa, szkoleń rodzin wspierających oraz zatrudnienie za umowę zlecenia asystenta rodziny, który będzie pracował z tymi rodzinami – **32 000,00 zł** (w tym: wynagrodzenia i pochodne – 27 570,00 zł, pozostałe wydatki – 4 430,00 zł).

852/85213

Składki na ubezpieczenie zdrowotne opłacane za podopiecznych pobierających zasiłki stałe: 9 360,00 zł.

852/85214

pozostałe wydatki – 277 923,00 zł:

- zaplanowano tu wydatki dotyczące wypłaty zasiłków celowych, zakup opału, leków, paczek żywnościowych, dofinansowania pobytu w DPS podopiecznych,
- środki w kwocie 10 000,00 zł zaplanowano na usługi pogrzebowe,
- wypłata zasiłków okresowych na kwotę 7 923,00 zł.

852/85216

Wypłaty zasiłków stałych – 102 250,00 zł.

852/85219

Razem – 374 200,00 zł, w tym:

- wynagrodzenia i pochodne – 306 100,00 zł,
- pozostałe wydatki – 68 100,00 zł, zaplanowano tu wydatki dotyczące utrzymania Gminnego Ośrodka Pomocy Społecznej, a w szczególności: szkolenia, zwrot kosztów za pobyt w delegacji służbowej, ryczałt samochodowy pracownika socjalnego, odpisy na ZFŚS, zakup materiałów biurowych, usługi serwisowe do programów komputerowych, opłata pocztowa od wysyłanych zasiłków.

852/85228

Razem – 30 000 zł.

Wynagrodzenia i pochodne z tytułu umów zleceń opiekunek PCK – 30 000 zł.

852/85295

Razem – 121 758 zł, w tym:

- pomoc państwa w zakresie dożywiania, finansowanie posiłków dla dzieci i uczniów w przedszkolach, Szkołach Podstawowych, Ponadgimnazjalnych oraz Gimnazjach na kwotę

– 107 758 zł,

- pozostałe wydatki – 14 000 zł. Zaplanowano tu m.in. organizację Dnia Kobiet dla emerytów i rencistów, Dnia Seniora i Spotkanie Wigilijne z podopiecznymi. Wydatki obejmować będą zakupy środków spożywczych i przemysłowych do sprawnego zorganizowania w/w imprez.

Ogółem plan na rok 2014 dotyczący zadań zleconych zamyka się kwotą 1 689 440,00 zł

852/85212

Razem – 1 683 755,00 zł, w tym:

- świadczenia społeczne – 1 611 255,00 zł,
- składki na ubezpieczenia emerytalne i rentowe z ubezpieczenia społeczne za osoby pobierające świadczenia pielęgnacyjne – 22 000,00 zł,
- wynagrodzenia i pochodne – 48 750,00 zł,
- pozostałe wydatki – 1 750,00 zł.

Zaplanowano tu wydatki na: szkolenie, zwrot za pobyt w delegacji służbowej, odpis na zakładowy fundusze socjalny i mieszkaniowy, zakup materiałów biurowych, opłatę pocztową od wysyłanych świadczeń rodzinnych.

852/85213

Składki na ubezpieczenia zdrowotne opłacane za osoby pobierające świadczenia pielęgnacyjne – 5 500,00 zł.

852/85219

Ośrodki pomocy społecznej – 185,00 zł.

Wypłacanie wynagrodzenia za sprawowanie opieki oraz na obsługę tego zadania.

Na dofinansowanie zadań z zakresu pomocy społecznej gminie przyznano środki w postaci dotacji celowych z budżetu państwa:

- na zadania własne prognozowana kwota stanowi - 264 491,00 zł,
- na zadania zlecone prognozowana kwota stanowi - 1 1689 440,00 zł.

Zatem łączne dofinansowanie ze środków budżetu państwa czyni kwotę 1 953 931,00 zł, tj.

72,99 % wydatków ogółem na pomoc społeczną. Udział środków własnych gminy w finansowaniu zadań w tym zakresie to kwota 723 000,00 zł (27,01 % wyd. na pomoc społeczną, z czego: w zadaniach własnych - 723 000,00 zł, w zadaniach zleconych - 0,00 zł).

Wydatki na pomoc społeczną stanowią 10,75 % wydatków gminy ogółem.

WYDATKI REALIZOWANE PRZEZ JEDNOSTKI OŚWIATOWE GMINY

Na **zadania oświatowe** (umieszczone w działach 801 oraz 854) w gminie realizowane przez jednostki oświatowe planuje się środki w łącznej kwocie **7 879 170,54 zł**, z tego:

- 1) Gminny Ośrodek Oświaty 934 776,00 zł;
- 2) Gimnazjum im. Leszka Czarnego w Lutomiersku 2 258 225,54 zł;

- 3) Szkoła Podstawowa im. Marii Konopnickiej w Kazimierzu 1 116 334,00 zł;
- 4) Szkoła Podstawowa im. Orła Białego w Lutomiernsku 2 336 446,00 zł;
- 5) Szkoła Podstawowa im. Adama Mickiewicza w Szydłowie 1 233 389,00 zł.

Subwencja oświatowa planowana dla gminy na rok 2014 **stanowi kwotę 5 218 849,00 zł.**

Zatem **kwota środków własnych gminy** przeznaczona na realizację zadań przez jednostki oświatowe **stanowi 2 660 321,54,00 zł**, tj. 33,8 % wydatków ujętych w projektach planów finansowych jednostek oświatowych.

Łączne wydatki jednostek oświatowych stanowią 31,63 % wydatków gminy ogółem.

Należy nadmienić, że zadania realizowane przez jednostki oświatowe nie stanowią wszystkich wydatków jakie gmina ponosi na zadania oświatowe, bowiem część wydatków w tym zakresie realizowana jest bezpośrednio przez urząd gminy. Należą do nich dotacje udzielane niepublicznym jednostkom oświaty na funkcjonowanie przedszkoli, zwrot kosztów dotacji gminom, na terenie których znajdują się przedszkola, do których uczęszczają dzieci zamieszkałe na terenie naszej gminy – w roku 2014 jest to kwota 550 000,00 zł oraz koszty ubezpieczenia sprzętu multimedialnego zakupionego w roku 2009 do szkół i gimnazjum w ramach projektu pn. „Nie tylko podręcznik i tablica....” współfinansowanego ze środków UE – RPO WŁ na lata 2007 – 2013 w wys. 1 000,00 zł oraz wydatki na inwestycje oświatowe, które planuje się w wysokości 1 338 200,00 zł.

Zatem faktyczny udział środków własnych gminy w finansowaniu zadań oświatowych stanowi kwotę 4 549 521,54 zł. Łączne wydatki na oświatę czynią kwotę 9 768 370,54 zł, tj. 39,21 % planowanych wydatków gminy na rok 2014.

Szczegółowy podział planowanych wydatków budżetowych gminy prezentuje Załącznik Nr 2 do Uchwały budżetowej.